



**TEKİRDAĞ NAMIK KEMAL  
ÜNİVERSİTESİ**

**2024**

**ÇERKEZKÖY MESLEK  
YÜKSEKOKULU**

**İDARE FAALİYET RAPORU**

**Tekirdağ-Şubat 2024**

## BİRİM YÖNETİCİSİ SUNUŞU

Bu belge ile Tekirdağ Namık Kemal Üniversitesi Çerkezköy Meslek Yüksekokulu Müdürlüğünün “2024 Yılı Birim Faaliyet Raporu” belgesinde yer alan başlıklar altında, 5018 sayılı Kamu Mali Yönetimi ve Kontrol Kanunu’nun 41’inci maddesi doğrultusunda “Kamu İdarelerinde Hazırlanacak Faaliyet Raporları Hakkında Yönetmelik” hükümlerine uygun olarak hazırlanmıştır.

Faaliyet raporunun hazırlanmasında; Mali saydamlık ve hesap verme sorumluluğunun sağlanması, bilgilerin doğru, güvenilir, önyargısız ve tarafsız olması ilkeleri ile açıklık, tutarlılık ve diğer raporlama ilkelerine uygun olarak hazırlanması esas alınmıştır. Gereği için bilgilerinize arz ederim.

**Adı** : Rıza  
**Soyadı** : ATAV  
**Unvanı** : Prof. Dr.  
**İmza** :



## İÇİNDEKİLER

<b>BİRİM/ÜST YÖNETİCİ SUNUŞU</b> .....	2
<b>İÇİNDEKİLER</b> .....	4
<b>TABLolar</b> .....	5
<b>I. GENEL BİLGİLER</b> .....	9
<b>A. Misyon ve Vizyon</b> .....	9
<b>B. Yetki, Görev ve Sorumluluklar</b> .....	9
<b>C. İdareye İlişkin Bilgiler</b> .....	9
1. Fiziksel Yapı .....	9
2. Teşkilat Yapısı.....	14
3. Teknoloji ve Bilişim Alt Yapısı .....	15
5. Sunulan Hizmetler .....	25
6. Yönetim ve İç Kontrol Sistemi.....	48
<b>II. AMAÇLAR ve HEDEFLER</b> .....	49
<b>A. Temel Politika ve Öncelikler</b> .....	49
<b>B. İdarenin Stratejik Planında Yer Alan Amaç ve Hedefler</b> .....	49
<b>III. FAALİYETLERE İLİŞKİN BİLGİ VE DEĞERLENDİRMELER</b> .....	50
<b>A. Mali Bilgiler</b> .....	50
1. Bütçe Uygulama Sonuçları: .....	50
2. Temel Mali Tablolara İlişkin Açıklamalar .....	51
3. Mali Denetim Sonuçları.....	52
<b>B. Performans Bilgileri</b> .....	52
1. Program Alt Program, Faaliyet Bilgileri.....	52
2. Performans Sonuçlarının Değerlendirilmesi .....	52
i. Alt Program Hedef ve Göstergeleriyle İlgili Gerçekleşme Sonuçları ve Değerlendirmeler .....	52
ii. Performans denetim sonuçları .....	52
3. Stratejik Plan Değerlendirme Tabloları .....	52
4. Performans Bilgi Sisteminin Değerlendirilmesi.....	52
<b>IV. KURUMSAL KABİLİYET ve KAPASİTENİN DEĞERLENDİRİLMESİ</b> .....	57
<b>A. Üstünlükler</b> .....	57
<b>B. Zayıflıklar</b> .....	57
<b>C. Değerlendirme</b> .....	58
<b>V. ÖNERİ ve TEDBİRLER</b> .....	59
<b>EKLER</b> .....	60

## TABLolar

Tablo 1: Tekirdađ Namık Üniversitesi Açık Alanları.....	9
Tablo 2: Tekirdađ Namık Üniversitesi Kapalı Alanları .....	9
Tablo 3: Eğitim Alanları.....	9
Tablo 4: Eğitim Alanları Derslik Kapasiteleri.....	10
Tablo 5: Araştırma Yapılan Alanlar.....	10
Tablo 6: Sosyal Alanlar .....	11
Tablo 7: Toplantı – Konferans Salonları .....	11
Tablo 8: Akademik Personel Hizmet Alanları.....	11
Tablo 9: İdari Personel Hizmet Alanları.....	11
Tablo 10: Ambar Alanları.....	12
Tablo 11: Arşiv Alanları.....	12
Tablo 12: Atölyeler .....	12
Tablo 13: Tekirdađ Namık Kemal Üniversitesi Hastanesi Alanları .....	12
Tablo 14: Ağız ve Diş Sağlığı Uygulama ve Araştırma Merkezi Alanları.....	13
Tablo 15/1: Resmi Taşıtlar .....	13
Tablo 15/2: Kiralık Taşıtlar .....	13
Tablo 16: Yazılımlar .....	15
Tablo 17: Bilgisayar Cinsi ve Kullanım Amacına Göre Sayıları.....	15
Tablo 18: Diğer Bilgi ve Teknolojik Kaynaklar .....	15
4. İnsan Kaynakları .....	16
Tablo 19: Akademik Personel.....	16
Tablo 20: Yabancı Uyruklu Öğretim Elemanları (2547/34.Madde).....	16
Tablo 21: Akademik Personelin Birimlere Göre Dağılımı.....	16
Tablo 22: Akademik Personelin Yaş Dağılımı .....	17
Tablo 23: Akademik Personelin Hizmet Yıllarına Göre Dağılımı.....	17
Tablo 24: Atanan Akademik Personel.....	17
Tablo 25: Ayrılan Akademik Personel .....	18
Tablo 26: Akademik Personelin Yurtiçi Görevlendirmeleri (2547/38.Madde).....	18
Tablo 27: Akademik Personelin Yurtiçi-Yurtdışı Görevlendirmeleri(2547/39.Madde).....	18
Tablo 28: 2023-2024 Eğitim Öğretim Dönemi Diğer Üniversitelerde Görevlendirilen Akademik Personel (2547/40-A- 40/D) .....	18
Tablo 29: 2024-2025 Güz Dönemi Diğer Üniversitelerde Görevlendirilen Akademik Personel (2547/40-A- 40/D) .....	18
Tablo 30: Diğer Üniversitelerde Görevlendirilen Akademik Personel(2547/40-B) .....	19
Tablo 31: 2024-2025 Güz Dönemi Diğer Üniversitelerde Görevlendirilen Akademik Personel(2547/40-B) .....	19
Tablo 32: Üniversitemizden Görevlendirilen Akademik Personel (2547/35.Madde).....	19
Tablo 33: Diğer Üniversitelerden Görevlendirilen Akademik Personel (2547/38. Madde) .....	19
Tablo 34: 2023-2024 Eğitim Öğretim Dönemi Diğer Üniversitelerden Görevlendirilen Akademik Personel (2547/40-A ve 40/D Madde) .....	19
Tablo 35: 2024-2025 Güz Dönemi Diğer Üniversitelerden Görevlendirilen Akademik Personel (2547/40-A ve 40/D Madde).....	19
Tablo 36: 2023-2024 Eğitim Öğretim Dönemi Diğer Üniversitelerden Görevlendirilen Akademik Personel (2547/40-B) .....	20
Tablo 37: 2024-2025 Güz Dönemi Diğer Üniversitelerden Görevlendirilen Akademik Personel (2547/40-B).....	20
Tablo 38: İdari Personel Sayısı (657 Sayılı Kanun'un 4/A Maddesi Kapsamında).....	20
Tablo 39: Eğitim Durumuna Göre İdari Personel Sayısı (657 Sayılı Kanun'un 4/A Maddesi) .....	20
Tablo 40: İdari Personelin Hizmet Sınıflarına Göre Dağılımı.....	21
Tablo 41: Atanan İdari Personelin Hizmet Sınıflarına Göre Dağılımı (657 Sayılı Kanun'un 4/A Maddesi) .....	21

Tablo 42: Ayrılan İdari Personelin Hizmet Sınıfına ve Ayrılma Nedenlerine Göre Dağılımı (657 Sayılı Kanun'un 4/A Maddesi) .....	21
Tablo 43: İdari Personelin Hizmet Yıllarına Göre Dağılımı (657 Sayılı Kanun'un 4/A Maddesi) ....	21
Tablo 44: İdari Personelin Yaş Dağılımı (657 Sayılı Kanun'un 4/A Maddesi).....	22
Tablo 45: İdari Personelin Görevlendirme Bilgileri (657 Sayılı Kanun'un 4/A Maddesi) .....	22
Tablo 46: Personel Atamasına İlişkin Bilgiler (657 Sayılı Kanun'un 4/A Maddesi /2914 Sayılı Kanun'a Tabi Personel).....	22
Tablo 47: Sözleşmeli Personel ve İşçi Statülü Personel Sayıları.....	23
Tablo 48: Ayrılan Sözleşmeli Personelin Ayrılma Nedenlerine Göre Dağılımı (657 Sayılı Kanun'un 4/B Maddesi).....	23
Tablo 49: 4/B Sözleşmeli Personel (Çalıştıkları Pozisyona Göre) .....	23
Tablo 50: 4/B Sözleşmeli Personel Eğitim Durumu .....	24
Tablo 51: 4/B Sözleşmeli Personelin Yaş İtibariyle Dağılımı.....	24
Tablo 52: İşçi Statülü Personelin Ayrılmasına (Emeklilik) İlişkin Bilgiler .....	24
Tablo 53: İşçi Statülü Personel (Çalıştıkları Pozisyonlara Göre) .....	24
Tablo 54: Sürekli İşçilerin Hizmet Süreleri.....	24
Tablo 55: Sürekli İşçilerin Yaş İtibariyle Dağılımı.....	24
Tablo 56: Öğrenci Sayıları .....	25
Tablo 57: Lisansüstü Öğrenci Sayısı.....	26
Tablo 58: Engelli Öğrenci Sayısı.....	26
Tablo 59: Öğrenci Kontenjanları Doluluk Oranı .....	27
Tablo 60: Öğrencilerin Mezuniyet Durumları (2023/2024 Eğitim Öğretim Dönemi).....	27
Tablo 61: Lisansüstü Öğrenime Kabul Durumları (2023/2024 Eğitim-Öğretim Dönemi) .....	27
Tablo 62: Yabancı Dil Hazırlık Sınıfı Öğrenci Sayıları (İsteğe Bağlı) .....	27
Tablo 63: Yabancı Dil Hazırlık Sınıfı Öğrenci Sayıları (Zorunlu) .....	27
Tablo 64: Üniversiteden ayrılan öğrenci sayısı (2023/2024 Eğitim-Öğretim Dönemi).....	28
Tablo 65: Üniversiteden Ayrılan Öğrenci Sayısı (2024/2025 Güz Dönemi).....	28
Tablo 66: Üniversitemize Yatay Geçişle Gelen Öğrenci Sayısı (2023/2024 Eğitim-Öğretim Dönemi) .....	28
Tablo 67: Disiplin Cezası Alan Öğrenci Sayısı (2023/2024 Eğitim-Öğretim Dönemi).....	28
Tablo 68: Disiplin Cezası Alan Öğrenci Sayısı (2024/2025 Güz Dönemi).....	28
Tablo 69: Bölüm/Program Sayıları (2023-2024 Eğitim-Öğretim Dönemi) .....	29
Tablo 70: 3+1 Eğitim Modeli Uygulayan Ön Lisans Programları.....	29
Tablo 71: 7+1 Eğitim Modeli Uygulayan Lisans Programları .....	29
Tablo 72: Akredite Olan Eğitim Program Sayıları.....	29
Tablo 73: Kalite ve Akreditasyon Belgelerimiz .....	29
Tablo 74: Uluslararası Yayın Sayıları (2024).....	30
Tablo 75: Ulusal Yayın Sayıları (2024) .....	30
Tablo 76: Kütüphane Kaynakları .....	31
Tablo 77: Uluslararası Veri Tabanları.....	31
Tablo 78: Etkinlikler (2024) .....	32
Tablo 79: Protokoller (2024) .....	35
Tablo 80: Öğrenci Spor Faaliyet Bilgileri .....	38
Tablo 81: Üniversitemiz Kültürel ve Sportif Öğrenci Toplulukları Etkinlikleri .....	38
Tablo 82: Tekirdağ Namık Kemal Üniversitesi Hastanesi 2024 Hizmet Sayıları .....	38
Tablo 83: Ağız ve Diş Sağlığı Uygulama ve Araştırma Merkezi 2024 Hizmet Sayıları .....	39
Tablo 84: Kurs /Eğitim Sayıları.....	40
Verilen Katılım Belgesi Sayısı .....	40
Tablo 85: 2024 Erasmus Faaliyetlerinden Faydalanan Öğrenci, Öğretim Elemanı ve İdari Personelin Faaliyet Türüne Göre Sayısal Dağılımı .....	40
Tablo 86: Erasmus Kapsamında Üniversiteler Arasında Yapılan İkili Anlaşmalar (2024 takvim yılı içinde yapılan).....	40

Tablo 87: Yabancı Yükseköğretim Kurumları ile İmzalanan İş birliği Protokolleri (2024 takvim yılı içerisinde yapılan) .....	40
Tablo 88: 2024 Üniversiteler Arasında Yapılan İkili Anlaşmalar (Farabi) .....	40
Tablo 89: 2024 Mevlâna Değişim Programı Kapsamında Üniversiteler Arasında Yapılan İkili Anlaşmalar (Mevlana) .....	41
Tablo 90: Deneysel Hayvanları Uygulama ve Araştırma Merkezi Gerçekleştirilen Proje Çalışmaları ..	41
Tablo 91: Kariyer Uygulama ve Araştırma Merkezi Kurs/Eğitimi.....	41
Tablo 92: İş Sağlığı ve Güvenliği Eğitimleri.....	41
Tablo 93: Projelerin Alanlarına Göre Proje Sayı ve Bütçe Dağılımı .....	41
Tablo 94: Birimlere Göre Proje Sayı ve Bütçeleri .....	41
Tablo 95: Proje Türlerine Göre Proje Sayı ve Bütçeleri .....	42
Tablo 96: TÜBİTAK Projelerinin Alanlara Göre Proje Sayı ve Bütçe Dağılımı .....	42
Tablo 97: Birimlere Göre TÜBİTAK Proje Sayıları ve Bütçeleri .....	42
Tablo 98: Projeler.....	42
Tablo 99: Toplantılar.....	43
Tablo 100: Başvurular .....	43
Tablo 101/1: Satın Alma Bilgileri Tablosu .....	43
Tablo 101/2: Satın Alma Bilgileri Tablosu .....	43
Tablo 102: Satış Bilgileri Tablosu .....	43
Tablo 103: Kiralama Bilgileri Tablosu.....	43
Tablo 104/1: Özlük Hakları Tahakkuk İşlemleri (İdari ve Mali İşler Daire Başkanlığı) .....	43
Tablo 104/2: Özlük Hakları Tahakkuk İşlemleri (Rektörlük Özel Kalem) .....	44
Tablo 104/3: Özlük Hakları Tahakkuk İşlemleri (Genel Sekreterlik).....	44
Tablo 105: Hizmet Aracı Bilgileri .....	44
Tablo 106: Hizmet İçi Eğitimler .....	44
Tablo 107: Rektör Vekaletleri (2024) .....	45
Tablo 108: Spor Alanları .....	45
Tablo 109: Ödenek İşlemleri .....	45
Tablo 110: Finansman Fazlasından Yapılan Ödenek Ekleme işlemlerinin Tertiplere Göre Dağılımı	46
Tablo 111: Gelir Fazlasından Yapılan Ödenek Ekleme işlemlerinin Tertiplere Göre Dağılımı.....	46
Tablo 112: Yatırım Programı Revize İşlem Sayısı .....	46
Tablo 113: Ön Mali Kontrol Sayıları .....	46
Tablo 114: Danışmanlık Faaliyetleri.....	46
Tablo 115: Muhasebe İşlemleri .....	46
Tablo 116: Gelir Takibi Yapılan Taşınmaz Bilgileri .....	47
Tablo 117: Diğer Kurumlar Adına Yapılan Tahsilatlar .....	47
Tablo 118: Strateji Geliştirme Daire Başkanlığı Web Sayfası Ziyaretleri .....	47
Tablo 119: Muhasebe Yetkilisi 2024 Vekaletleri .....	47
Tablo 120: Dava Dosya Sayısı (2024) .....	47
Tablo 121: Takibi Yapılan İcra Dosyalarına Ait Liste.....	48
Tablo 122: Üst Politika Belgeleri Analiz Tablosu .....	49
Tablo 123: Paydaşların Tespiti ve Önceliklendirilmesi Tablosu .....	49
Tablo 124: Stratejik Amaçlar ve Hedefler.....	49
Tablo 125: Özel Bütçe Giderleri.....	50
Tablo 126: Sermaye Giderleri.....	50
Tablo 127: 2024 Yatırım Programı Kapsamındaki Mal ve Yapım İşleri Giderleri .....	50
Tablo 128: Döner Sermaye Bütçe Giderleri .....	51
Tablo 129: Bütçe Gelirleri .....	51
Tablo 130: Kurum Kesin Mizanı .....	51
Tablo 131: Ekonomik Sınıflandırmaya Göre Bütçe Giderleri İcmali .....	51
Tablo 132: Harcama Birimlerine Göre Bütçe Giderleri .....	51
Tablo 133: Program-Alt Program-Faaliyet Bazında Giderler .....	51

Tablo 134: Program Alt Program, Faaliyet Bilgileri.....	52
Tablo 135: Performans Sonuçlarının Değerlendirilmesi.....	52
Tablo 136: Performans Göstergesi Sonuçları.....	52
Tablo 137: Birimle İlgili 2020-2024 Stratejik Plan Performans Göstergeleri.....	52
Tablo 138: Birimle İlgili İzlem Göstergeleri.....	54



## I. GENEL BİLGİLER

### A. Misyon ve Vizyon

#### Misyon

Mesleki gelişmeleri ve teknolojiyi verimli kullanarak ülke gelişimine katkı sağlayan, çağdaş toplum değerlerini üzerinde barındıran, ülke çıkarlarını gözeten ve Atatürk İlke ve Devrimleri' ni koruyan, sorumluluk ve meslek ahlakına sahip ve iş yaşamında gereken nitelikleri kazanmış meslek elemanlarını eğitim- öğretim açısından yeterli düzeyde yetiştirmektir.

#### Vizyon

Ülkemizin ve çağın gereksinimlerine uygun nitelikli meslek elemanı yetiştiren (ön lisans), sürekli yenileme ve gelişme anlayışıyla öğrencilerin ve iş dünyasının ihtiyaçlarını karşılayabilen, tercih edilebilir bir meslek yüksekokulu olmak ve bu yolda ilerlemektir

### B. Yetki, Görev ve Sorumluluklar

Birimin kuruluş kanunu veya ilgili mevzuatında sayılan yetki, görev ve sorumluluklarına yer verilecektir.

### C. İdareye İlişkin Bilgiler

#### 1. Fiziksel Yapı

##### 1.1. Taşınmazlar

##### 1.1.1. Kurumsal Alanlar

Tablo 1: Tekirdağ Namık Üniversitesi Açık Alanları

Yerleşkeler/Kullanım Amacı/Tesis Adı	2024 Toplam Açık Alan (m2)		
	Kuruma Ait	Tahsisli	Diğer (Kiralık vb.)
Kantin (Kiralık)	324 metrekare		
Yemekhane (Kiralık)	96 metrekare		
<b>Toplam</b>	<b>420 metrekare</b>		

Tablo 2: Tekirdağ Namık Üniversitesi Kapalı Alanları

Birimi	2024 Toplam Kapalı Alan (m2)		
	Kuruma Ait	Tahsisli	Diğer (Kiralık vb.)
Eğitim Bıřnası ve Konferans Salonu	5809 metrekare		
Yangın Kulesi ve Havuz	100 metrekare		
<b>Toplam</b>	<b>5909 metrekare</b>		

##### 1.1.2. Eğitim Alanları

Tablo 3: Eğitim Alanları

Eğitim Alanı	Sayı (Adet)	Alanı (m2)
Amfi	1	160 metrekare



Sınıf	11	818 metrekare
Bilgisayar Laboratuvarı	1	80metrekare
Teknik Resim Salonu	0	0
Diğer Laboratuvar/Atölye	1	60 metrekare
<b>Toplam</b>	<b>14</b>	<b>1118 metrekare</b>

**Tablo 4:** Eğitim Alanları Derslik Kapasiteleri

Eğitim Alanı	Kapasitesi 0-50	Kapasitesi 51-75	Kapasitesi 76-100	Kapasitesi 101-150	Kapasitesi 151-250	Kapasitesi 251-üzeri
Amfi	0	0	0	1	0	0
Sınıf	8	3	0	0	0	0
Bilgisayar Lab.	1	0	0	0	0	0
Teknik Resim	0	0	0	0	0	0
Diğer Lab./Atölye	1	0	0	0	0	0
<b>Toplam</b>	<b>10</b>	<b>3</b>	<b>0</b>	<b>1</b>	<b>0</b>	<b>0</b>

### 1.1.3 Araştırma Yapılan Alanlar

**Tablo 5:** Araştırma Yapılan Alanlar

Araştırma Alanı	Sayı (Adet)	Kapalı Alan	Açık Alan (m2)
Araştırma Laboratuvarı			
Deneme Alanı			
Atölye			
Diğer			
<b>Toplam</b>			

#### 1.1.4. Sosyal Alanlar

**Tablo 6:** Sosyal Alanlar

Alan Tanımı	Sayı (Adet)	Alanı (m2)	Kapasitesi (Kişi)
Kantin	1	324	200
Kafeterya	-	-	-
Öğrenci Yemekhanesi	1	96	60
Personel Yemekhanesi	-	-	-
Misafirhane	-	-	-
Dolu Lojman	-	-	-
Boş Lojman	-	-	-
Kapalı Spor Tesisleri	-	-	-
Açık Spor Tesisleri	-	-	-
Sinema Salonu	-	-	-
Eğitim ve Dinlenme	-	-	-
Öğrenci Kulüpleri	-	-	-
Mezun Öğrenciler Derneği	-	-	-
Okul Öncesi Alanları	-	-	-
<b>Toplam</b>	<b>2</b>	<b>420</b>	<b>260</b>

#### 1.1.5. Toplantı – Konferans Salonları

**Tablo 7:** Toplantı – Konferans Salonları

Alan Tanımı	Sayı (Adet)	Alanı (m2)	Kapasitesi 0-50	Kapasitesi 51-75	Kapasitesi 76-100	Kapasitesi 101-150	Kapasitesi 151-250	Kapasitesi 251-üzeri
Toplantı Salonu	2	220	2	0	0	0	0	0
Konferans Salonu	1	330	0	0	0	0	0	1
Seminer Salonu	0	0	0	0	0	0	0	0
<b>Toplam</b>	<b>3</b>	<b>550</b>	<b>2</b>	<b>0</b>	<b>0</b>	<b>0</b>	<b>0</b>	<b>1</b>

#### 1.1.6. Hizmet Alanları

**Tablo 8:** Akademik Personel Hizmet Alanları

Alan Tanımı	Sayısı (Adet)	Alanı (m2)	Kullanan Kişi Sayısı
Çalışma Odası	14	210	14
<b>Toplam</b>	<b>14</b>	<b>210</b>	<b>14</b>

**Tablo 9:** İdari Personel Hizmet Alanları

Alan Tanımı	Sayısı (Adet)	Alanı (m2)	Kullanan Kişi Sayısı
Servis	1	20	1
Çalışma Odası	15	463	24
<b>Toplam</b>	<b>16</b>	<b>483</b>	<b>25</b>

### 1.1.7. Ambar Alanları

**Tablo 10:** Ambar Alanları

Alan Tanımı	Sayısı (Adet)	Alanı (m2)
Ambar Alanı	4	630

### 1.1.8. Arşiv Alanları

**Tablo 11:** Arşiv Alanları

Alan Tanımı	Sayısı (Adet)	Alanı (m2)
Arşiv Alanları	1	60

**Tablo 12:** Atölyeler

Alan Tanımı	Sayısı (Adet)	Alanı (m2)
Atölyeler	-	-

### 1.1.9. Sağlık Alanları

**Tablo 13:** Tekirdağ Namık Kemal Üniversitesi Hastanesi Alanları

Alan Tanımı	Sayı (Adet)	Alanı(m2)
Acil Servis		
Yoğun Bakım		
Ameliyathane		
Doğumhane		
Koroner Anjiyografi		
Klinik		
Laboratuvar		
Endoskopi		
Eczane		
Radyoloji Alanı		
Nükleer Tıp Alanı		
Sterilizasyon Alanı		
Mutfak		
Çamaşırhane		
Teknik Servis		
Poliklinikler		
Diğer alanlar		
<b>Toplam</b>		

**Tablo 14:** Ağız ve Diş Sağlığı Uygulama ve Araştırma Merkezi Alanları

Alan Tanımı	Sayı (Adet)	Alanı (m2)
Klinik Odası		
Dinlenme Odası		
Temizlik Odası		
Vezne		
Bebek Emzirme		
Sarf Depo		
Demirbaş Depo		
Hol		
Antre		
Bayan Soyunma Odası		
Erkek Soyunma Odası		
Arşiv		
Periapikal Radyografi Odası		
Röntgen		
Panoramik Radyografi		
Hemşire Dinlenme		
Steril Alan		
Kirli Alan		
Antre		
Hol		
<b>Toplam</b>		

## 1.2. Taşınırlar

**Tablo 15/1:** Resmi Taşıtlar (Kuruma Ait Olanlar)

Sıra No	Kurum	Birim	Merkez Taşra	Plaka	Taşıtlar Cinsi	Marka	Yılı	Kullanım Türü	Bütçesi (Özel B./Döner Serm.)	T Cetveli
1	T.N.K. ÜNİ.	ÇERKEZKÖY M.Y.O.	TAŞRA	YOK-	KAMYON	BMC	2015	İTFAİYE EĞİTİM ARACI	GENEL BÜTÇE	

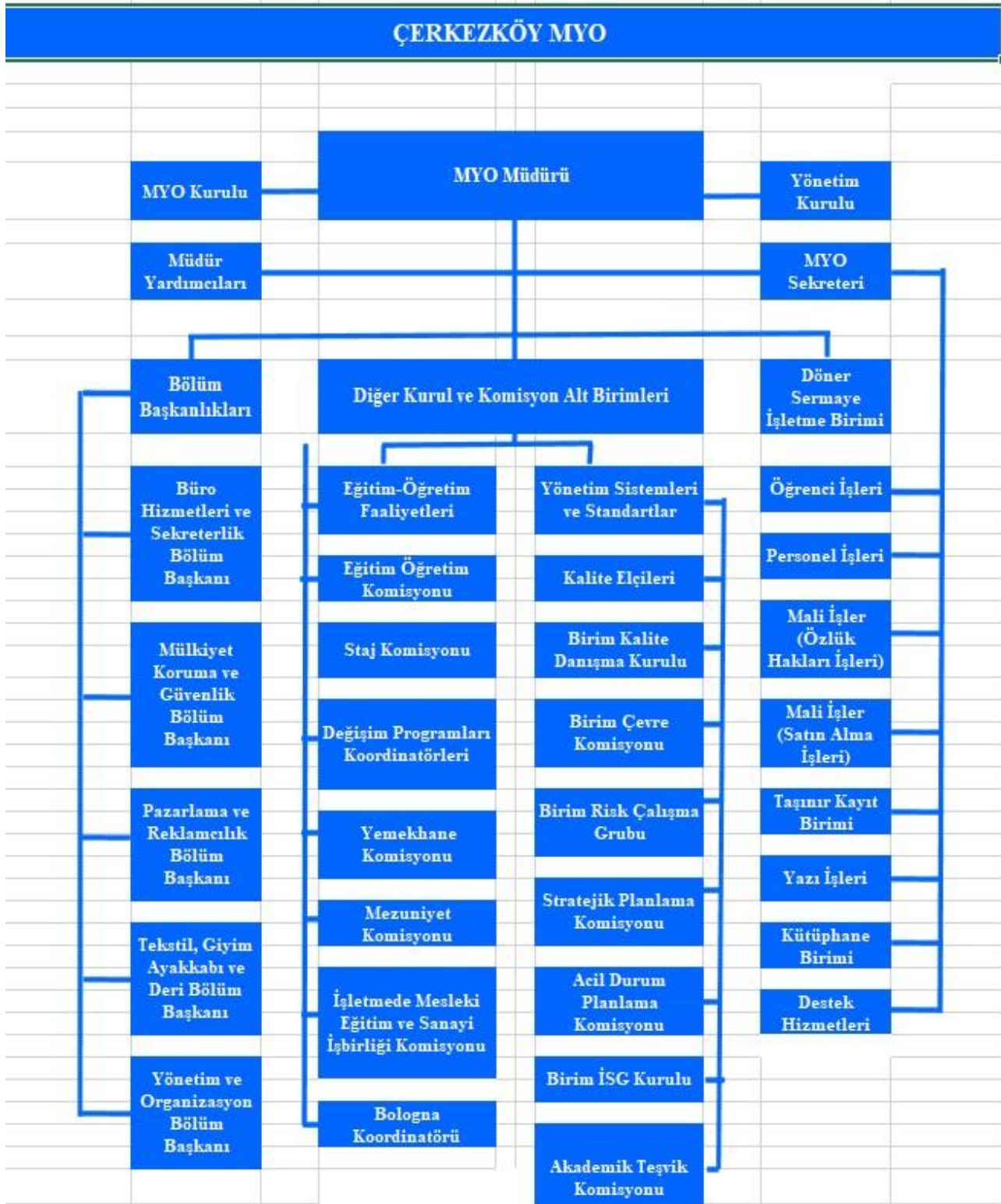
**Tablo 15/2:** Kiralık Taşıtlar

Sıra No	Kurum	Birim	Merkez Taşra	Plaka	Taşıtlar Cinsi	Marka	Yılı	Kullanım Türü	Bütçesi (Özel B./Döner Serm.)	T Cetveli

Birimimizde, 2024 yılında kullanımda olan taşıtlar resmi taşıtlar sayısı 1 kiralık taşıtlar sayısı 0 olmak üzere toplam 1 taşıtlar bulunmaktadır.

## 2. Teşkilat Yapısı

Çerkezköy MYO, 1994 -1995 Eğitim Öğretim yılı güz döneminde Trakya Üniversitesi bünyesinde, Çerkezköy MYO olarak kurulmuş olup, Çerkezköy Belediyesi ile Çerkezköy Real Kuruluşların katkılarıyla 1994-1995 Eğitim- Öğretim yılında Büro Yönetimi ve Sekreterlik ve Tekstil Programları ile faaliyetine başlamış bir Meslek Yüksekokuludur. Yüksekokulumuz Trakya Üniversitesine bağlı olarak, 11 yıl ( 22 Yarıyıl ) kesintisiz eğitim vermiştir. 2006 Eğitim-Öğretim Yılı Güz Döneminde Tekirdağ Namık Kemal Üniversitesi' ne bağlanarak, Tekirdağ Namık Kemal Üniversitesi, Çerkezköy Meslek Yüksekokulu olarak eğitim-öğretim hayatına devam etmektedir.



### 3. Teknoloji ve Bilişim Alt Yapısı

#### 3.1. Yazılımlar

**Tablo 16:** Yazılımlar

Sıra No	Yazılım Adı	*İç	*Dış	Satın alma
1.	Yordam Kütüphane Kitap Ödünç Alıp Verme Programı	-	+	Satın Alma
2.	Utarit Yemekhane Kart Yükleme Programı	-	+	Satın Alma
3.	NKU E- Üniversite -Öğrenci İşleri, ESAS, Personel Özlük, İdari	+	-	Ücretsiz

#### 3.2. Bilgisayarlar

**Tablo 17:** Bilgisayar Cinsi ve Kullanım Amacına Göre Sayıları

Bilgisayar Cinsi	(Adet)
Masa Üstü Bilgisayarlar	96
Taşınabilir Bilgisayarlar	17
<b>Toplam</b>	<b>113</b>

#### 3.3. Diğer Bilgi ve Teknolojik Kaynaklar

**Tablo 18:** Diğer Bilgi ve Teknolojik Kaynaklar

Cinsi	Adet
Projeksiyon	15
Tepegöz (slayt cihazları)	0
Barkot okuyucu	1
Fotokopi makinesi	2
Faks	0
Yazıcı	16
Fotoğraf Makinesi	1
Kamera	1
Televizyon	2
Tarayıcı	2
Müzik Seti	1
Optik Okuyucu	1
Barkod yazıcı	1
Evrak imha makinası	1
IP Telefon Makinesi	33

## 4. İnsan Kaynakları

### 4.1. Akademik Personel

**Tablo 19:** Akademik Personel

Akademik Personel					
	Kadroların Doluluk Oranına Göre			Kadroların İstihdam Şekline Göre	
	Dolu	Boş	Toplam	Tam Zamanlı	Yarı Zamanlı
Profesör	0	0	0	0	0
Doçent	0	0	0	0	0
Doktor Öğretim Üyesi	2	0	2	2	0
Öğretim Görevlisi	14	0	14	14	0
Araştırma Görevlisi	0	0	0	0	0
<b>Toplam</b>					

**Tablo 20:** Yabancı Uyruklu Öğretim Elemanları (2547/34.Madde)

Yabancı Uyruklu Öğretim Elemanları (2547/34.Madde)			
Unvan	Geldiği Ülke	Çalıştığı Birim	Pozisyonu Sözleşmeli
Doçent	0	0	0
Öğretim Görevlisi	0	0	0

Birimimizde 2547 sayılı Kanununun 34. Maddesi kapsamında, yukarıdaki tabloda görev yapan yabancı uyruklu öğretim elemanı, geldiği ülke ve çalıştığı birim bazında sunulmuştur.

**Tablo 21:** Akademik Personelin Birimlere Göre Dağılımı

Birim Adı	Unvan					Toplam
	Profesör	Doçent	Doktor Öğretim Üyesi	Öğretim Görevlisi	Araştırma Görevlisi	
<b>Toplam</b>						

Birimlerimizin 31.12.2024 tarihi itibarıyla akademik personelin **fili görev yerine göre** birim bazında dağılımına ilişkin veri yukarıdaki tabloda sunulmuştur.



**Tablo 22:** Akademik Personelin Yaş Dağılımı

Yaş	Unvanı					Toplam
	Profesör	Doçent	Doktor Öğretim Üyesi	Öğretim Görevlisi	Araştırma Görevlisi	
21 – 25	0	0	0	0	0	0
26 – 30	0	0	0	0	0	0
31 – 35	0	0	0	0	0	0
36 – 40	0	0	0	0	0	0
41 – 45	0	0	0	9	0	9
46 – 50	0	0	1	3	0	4
51 - 55	0	0	1	2	0	3
56 – 60	0	0	0	1	0	1
61 – 65	0	0	0	0	0	0
66 + Yaş	0	0	0	0	0	0

Birimimizin 31.12.2024 tarihi itibariyle akademik personelin yaş gruplarına göre unvanbazında dağılımına ilişkin veri yukarıdaki tabloda sunulmuştur.

**Tablo 23:** Akademik Personelin Hizmet Yıllarına Göre Dağılımı

Unvan	1 Yılda Az	1 – 5 Yıl Arası	6 – 10 Yıl Arası	11 – 15 Yıl Arası	16 – 20 Yıl Arası	21 – 25 Yıl Arası	26 – 30 Yıl Arası	31 Yıl Üzeri
Profesör	0	0	0	0	0	0	0	0
Doçent	0	0	0	0	0	0	0	0
Dr. Öğretim Üyesi	0	1	0	0	0	0	1	0
Öğretim Görevlisi	0	0	2	5	4	3	0	0
Araştırma Görevlisi	0	0	0	0	0	0	0	0

Birimimizin 31.12.2024 tarihi itibariyle akademik personelin unvanına göre toplam hizmet yılları dağılımı yukarıdaki tabloda sunulmuştur.

**Tablo 24:** Atanan Akademik Personel

	Profesör	Doçent	Doktor Öğretim Üyesi	Öğretim Görevlisi	Araştırma Görevlisi	Toplam
Üniversite İçerisinden Atanan	0	1	0	0	0	1
Üniversite Dışından Atanan	0	0	0	0	0	0
<b>Toplam</b>	<b>0</b>	<b>1</b>	<b>0</b>	<b>0</b>	<b>0</b>	<b>1</b>

**Tablo 25:** Ayrılan Akademik Personel

	Profesör	Doçent	Doktor Öğretim Üyesi	Öğretim Görevlisi	Araştırma Görevlisi	Toplam
İsteğe Bağlı Emekli	0	0	0	0	0	0
Yaş Haddinden Emekli	0	0	0	0	0	0
Naklen Ayrılma	0	0	0	0	0	0
İstifa	0	0	0	0	0	0
Görev Süresi Bitenler	0	0	0	0	0	0
Vefat	0	0	0	0	0	0
Diğer Sebepler	0	0	0	0	0	0
<b>Toplam</b>						

**Tablo 26:** Akademik Personelin Yurtiçi Görevlendirmeleri (2547/38.Madde)

Akademik Personelin Yurtiçi Görevlendirmeleri (2547/38.Madde)		
Unvanı	Görevlendirildiği Yer	Sayısı
Öğretim Görevlisi	Ergene Belediyesi	1
<b>Toplam</b>		<b>1</b>

Birimimizde 2547 Sayılı Kanun'un 38.Maddesi kapsamında, 31.12.2024 tarihi itibariyle akademik personelin "yurtiçi görevlendirilmesi" unvana göre görev aldığı kurum yukarıdaki tabloda sunulmuştur.

**Tablo 27:** Akademik Personelin Yurtiçi-Yurtdışı Görevlendirmeleri(2547/39.Madde)

Unvanı	Yurtdışı Görevlendirme Sayısı		Yurtiçi Görevlendirme Sayısı	
	Harcırahlı	Harcırahsız	Harcırahlı	Harcırahsız
Profesör				
Doçent				
Doktor Öğretim Üyesi				
Öğretim Görevlisi				
Araştırma Görevlisi				
<b>Toplam</b>				

\* Görevlendirilme süresi 7 günden fazla

**Tablo 28:** 2023-2024 Eğitim Öğretim Dönemi Diğer Üniversitelerde Görevlendirilen Akademik Personel (2547/40-A- 40/D)

Unvanı	Geldiği Üniversite	Üniversitede Görevlendirildiği Birim	Sayısı
<b>Toplam</b>			

**Tablo 29:** 2024-2025 Güz Dönemi Diğer Üniversitelerde Görevlendirilen Akademik Personel (2547/40-A-40/D)

Unvanı	Geldiği Üniversite	Üniversitede Görevlendirildiği Birim	Sayısı
<b>Toplam</b>			

Birimimizde 2547 Sayılı Kanun'un 40-A ve 40-D Maddesi kapsamında diğer üniversitelerde görevlendirilen akademik personel sayısı 2023-2024 eğitim öğretim döneminde 0 iken, 2024-2025 güz döneminde ise 0 olmuştur.

**Tablo 30:** Diğer Üniversitelerde Görevlendirilen Akademik Personel(2547/40-B)

Unvanı	2023-2024 Eğitim Öğretim Dönemi		
	Kadrosunun Olduğu Birim	Görevlendirildiği Üniversite	Sayısı
<b>Toplam</b>			

**Tablo 31:** 2024-2025 Güz Dönemi Diğer Üniversitelerde Görevlendirilen Akademik Personel(2547/40-B)

Unvanı	Kadrosunun Olduğu Birim	Görevlendirildiği Üniversite	Sayısı
<b>Toplam</b>			

Birimimizde 2547 Sayılı Kanun'un 40-B Maddesi kapsamında diğer üniversitelerde görevlendirilen akademik personel sayısı 2023-2024 eğitim öğretim döneminde 0 iken, 2024-2025 güz döneminde ise 0 olmuştur.

**Tablo 32:** Üniversitemizden Görevlendirilen Akademik Personel (2547/35.Madde)

Unvanı	Kadrosunun Olduğu Birim	Görevlendirildiği Üniversite	Sayısı
<b>Toplam</b>			

**Tablo 33.** Diğer Üniversitelerden Görevlendirilen Akademik Personel (2547/38. Madde)

Unvanı	Geldiği Üniversite	Görevlendirildiği Birim	Sayısı
<b>Toplam</b>			

**Tablo 34:** 2023-2024 Eğitim Öğretim Dönemi Diğer Üniversitelerden Görevlendirilen Akademik Personel (2547/40-A ve 40/D Madde)

Unvanı	Geldiği Üniversite	Üniversitede Görevlendirildiği Birim	Sayısı
<b>Toplam</b>			

**Tablo 35:** 2024-2025 Güz Dönemi Diğer Üniversitelerden Görevlendirilen Akademik Personel (2547/40-A ve 40/D Madde)

Unvanı	Geldiği Üniversite	Üniversitede Görevlendirildiği Birim	Sayısı
<b>Toplam</b>			

2547 Sayılı Kanun'un 40-A ve 40-D Maddesi kapsamında 2023-2024 eğitim öğretim döneminde diğer üniversitelerden görevlendirilen akademik personel sayısı 0 iken, 2024-2025 güz döneminde ise 0 akademik personel birimizde görevlendirilmiştir.

**Tablo 36:** 2023-2024 Eğitim Öğretim Dönemi Diğer Üniversitelerden Görevlendirilen Akademik Personel (2547/40-B)

Unvanı	Çalıştığı Birim	Geldiği Üniversite	Sayısı
<b>Toplam</b>			

**Tablo 37:** 2024-2025 Güz Dönemi Diğer Üniversitelerden Görevlendirilen Akademik Personel (2547/40-B)

Unvanı	Çalıştığı Birim	Geldiği Üniversite	Sayısı
<b>Toplam</b>			

## 4.2. İdari Personel

Hizmet ve görevin özelliğine göre, 657 sayılı Devlet Memurları Kanun hükümleri gereğince çeşitli sınıf ve niteliklerde memur kadroları ile 4857 sayılı İş Kanunu hükümleri gereğince işçi statüsü kadrolarından oluşan personel istihdam edilmektedir.

Üniversitemizin idari personelinin kadro durumu, istihdam şekli, cinsiyeti, görevlendirme türü, yaş dağılımı, personel ayrılma/atama bilgileri aşağıdaki tablolarda sunulmuştur.

**Tablo 38:** İdari Personel Sayısı (657 Sayılı Kanun'un 4/A Maddesi Kapsamında)

Sınıflara Göre	Dolu Kadro Sayısı	Cinsiyete Göre	
		Kadın	Erkek
Genel İdare Hizmetleri Sınıfı	11	1	10
Teknik Hizmetleri Sınıfı			
Sağlık Hizmetleri Sınıfı			
Avukatlık Hizmetleri Sınıfı	1		1
Din Hizmetleri Sınıfı			
Yardımcı Hizmetler Sınıfı	1	1	
<b>Toplam</b>			

\* Birimler tarafından personelin fiili görev yeri dikkate alınarak doldurulması gerekmektedir.

Birimimizde 657 Sayılı Kanun'un 4/A Maddesi kapsamında, 2024 yılında idari personelin kadro sınıfına göre dolu kadro toplamı 13 iken cinsiyete göre dağılımında 2 kadın ve 11 erkek personel görev yapmış olduğu, yukarıdaki tabloda ayrıntılı olarak sunulmuştur.

**Tablo 39:** Eğitim Durumuna Göre İdari Personel Sayısı (657 Sayılı Kanun'un 4/A Maddesi)

Eğitim Durumu	Sayısı
İlkokul	0
Orta ve Dengi	1
Lise ve Dengi	5
2 Yıllık YO.	0
4 Yıl ve Üstü	7

Yüksek Lisans	0
Uzmanlık Eğitimi	0
Doktora	

**Tablo 40:** İdari Personelin Hizmet Sınıflarına Göre Dağılımı

Birimler	Av. Hiz.		Din Hiz.		İdare Hiz.		Sağlık Hiz.		Teknik Hiz.		Yard. Hiz.		Toplam	
	D	B	D	B	D	B	D	B	D	B	D	B	D	B
	1				11							1		

\*Dolu (D), Boş (B)

**Tablo 41:** Atanan İdari Personelin Hizmet Sınıflarına Göre Dağılımı (657 Sayılı Kanun'un 4/A Maddesi)

Hizmet Sınıfı	Açıktan	Nakil	İstisna*	Toplam
Genel İdare Hizmetleri				
Teknik Hizmetleri Sınıfı				
Sağlık Hizmetleri Sınıfı				
Avukatlık Hizmetleri				
Din Hizmetleri Sınıfı				
Yardımcı Hizmetler Sınıfı				
<b>Toplam</b>				

\*2024 yılında, ataması yapılan 0 personelin 0'ı 2024 Merkezi Yönetim Bütçe Kanunu gereği istisna (Sosyal Hizmetler ve Çocuk Esirgeme Kurumu, Terörle Mücadele, Özelleştirme, Mahkeme Kararı) yapılan atamalardır.

**Tablo 42:** Ayrılan İdari Personelin Hizmet Sınıfına ve Ayrılma Nedenlerine Göre Dağılımı (657 Sayılı Kanun'un 4/A Maddesi)

Hizmet Sınıfı	Emekli	Ölüm	İstifa	Nakil	Diğer	Toplam
Genel İdare Hizmetler Sınıfı						
Teknik Hizmetleri Sınıfı						
Sağlık Hizmetleri Sınıfı						
Avukatlık Hizmetleri Sınıfı						
Din Hizmetleri Sınıfı						
Yardımcı Hizmetler Sınıfı						
<b>Toplam</b>						

2024 yılında, 0 emeklilik, 0 ölüm, 0 istifa, 0 nakil ve 0 diğer olmak üzere toplam 0 idari personel üniversitemizden ayrılmıştır.

**Tablo 43:** İdari Personelin Hizmet Yıllarına Göre Dağılımı (657 Sayılı Kanun'un 4/A Maddesi)

Hizmet Yılı	Kadın	Erkek	Toplam
1 Yıldan Az	0	0	0
1 – 5 Yıl Arası	0	3	3
6 – 10 Yıl Arası	1	1	2
11 – 15 Yıl Arası	0	2	2
16 – 20 Yıl Arası	0	3	3
21 – 25 Yıl Arası	0	1	1
26 – 30 Yıl Arası	1	1	2
31 Yıl Üzeri	0	0	0

Birimimizde 657 Sayılı Kanun'un 4/A maddesi kapsamında 2024 yılında, idari personelin hizmet yılları bazında kadın ve erkek idari personel sayısı dağılım ile toplam hizmet yılları dağılımı tabloda sunulmuştur.

**Tablo 44:** İdari Personelin Yaş Dağılımı (657 Sayılı Kanun'un 4/A Maddesi)

Yaş Grup	Sayı	Yüzde (%)
18 – 20 arası	0	0
21 – 25 arası	0	0
26 – 30 arası	0	0
31 – 35 arası	2	% 15,40
36 – 40 arası	4	% 30,8
41 – 45 arası	2	% 15,40
46 – 50 arası	1	% 7,7
51 – 55 arası	1	% 7,7
56 – 60 arası	1	% 7,7
60 – 65 arası	2	% 15,40

Birimimizde 657 Sayılı Kanun'un 4/A maddesi kapsamında 31.12.2024 tarihi itibariyle, idari personelin yaş bazında dağılımı yukarıdaki tabloda sunulmuştur.

**Tablo 45:** İdari Personelin Görevlendirme Bilgileri (657 Sayılı Kanun'un 4/A Maddesi)

İdari Personel Toplamı(2024)	Yurt İçi Geçici Görevlendirme Sayısı (2024)	Yurt Dışı Geçici Görevlendirme Sayısı (2024)
13	83	0

Birimimizde 657 Sayılı Kanun'un 4/A maddesi kapsamında 2024 yılında, idari personelin görevlendirme bilgilerine bakıldığında 13 idari personel yurtiçinde geçici görevlendirilirken, 0 idari personelin yurtdışında geçici olarak görevlendirildiği görülmektedir.

**Tablo 46:** Personel Atamasına İlişkin Bilgiler (657 Sayılı Kanun'un 4/A Maddesi /2914 Sayılı Kanun'a Tabi Personel)

Personel	2024 yılında İlk Defa Kurumumuza Ataması Yapılan Personel Sayısı	2024 yılında Kurumumuz İçinde Yükseltilerek/Unvan Değişikliği Nedeniyle Ataması Yapılan Personel Sayısı	2024 yılında Kurum Dışından Yükseltilerek/Unvan Değişikliği Nedeniyle Ataması Yapılan Personel Sayısı
Akademik Personel	0	0	0
İdari Personel	0	0	0
<b>Toplam</b>			

2914 Sayılı Kanun ve 657 Sayılı Kanun'un 4/A maddesi kapsamında 2024 yılında, Üniversitemize ilk defa ataması yapılan ve yükseltilerek/unvan değişikliği nedeniyle ataması yapılan personel sayısı yukarıdaki tabloda ayrıntılı olarak yer almaktadır.

### 4.3. Sözleşmeli Personel/İşçi

**Tablo 47:** Sözleşmeli Personel ve İşçi Statülü Personel Sayıları

Kadro	Toplam	Cinsiyete Göre	
		K	E
4/B Sözleşmeli – Özel Bütçe			
4/B Sözleşmeli – Öz Gelir			
4/B Sözleşmeli- Döner Sermaye			
Geçici İşçi- Özel Bütçe			
Geçici İşçi- Öz Gelir			
Geçici İşçi- Döner Sermaye			
Sürekli İşçi -Özel Bütçe	9	6	3
Sürekli İşçi –Öz Gelir			
Sürekli İşçi –Döner Sermaye			
696 KHK-Sürekli İşçi –Özel Bütçe			
696 KHK -Sürekli İşçi –Öz Gelir			
696 KHK-Sürekli İşçi –Döner Sermaye			
<b>Toplam</b>			

Birimimizde 2024 yılında 4/B Sözleşmeli (Özel Bütçe, Öz Gelir ve Döner Sermaye), geçici işçi (Özel Bütçe, Öz Gelir ve Döner Sermaye), sürekli işçi (Özel, Öz Gelir ve Döner Sermaye) ve 696 KHK-sürekli işçi kadrosu (Özel Bütçe, Öz Gelir ve Döner Sermaye) kapsamında çalışan personelin 6 kadın ve 3 erkek personel olmak üzere toplam Sözleşmeli Personel ve İşçi Statülü Personel sayımız 9 olmuştur.

**Tablo 48:** Ayrılan Sözleşmeli Personelin Ayrıma Nedenlerine Göre Dağılımı (657 Sayılı Kanun'un 4/B Maddesi)

Unvan	Emekli	Ölüm	İstifa	Diğer	Toplam
Özel Güvenlik Görevlisi				1	1
<b>Toplam</b>				<b>1</b>	<b>1</b>

2024 yılında, 0 emeklilik, 0 ölüm, 0 istifa ve 1 diğer olmak üzere toplam 1 sözleşmeli personel Birimizden ayrılmıştır.

**Tablo 49:** 4/B Sözleşmeli Personel (Çalıştıkları Pozisyona Göre)

4/B Sözleşmeli Personel (Çalıştıkları Pozisyona Göre)	Dolu	Boş	Toplam
4/B Sözleşmeli Personel (Özel Bütçe)			
4/B Sözleşmeli Personel (Öz Gelir)			
4/B Sözleşmeli Personel (Döner Sermaye)			
<b>Toplam</b>			



**Tablo 50:** 4/B Sözleşmeli Personel Eğitim Durumu

	İlköğretim	Lise	Ön Lisans	Lisans	Yüksek Lisans veya Doktora
Kişi Sayısı					
Yüzde					

**Tablo 51:** 4/B Sözleşmeli Personelin Yaş İtibariyle Dağılımı

	21-25 Yaş	26-30 Yaş	31- 35 Yaş	36-40 Yaş	41-50 Yaş	51-Üzeri
Kişi Sayısı						
Yüzde						

**Tablo 52:** İşçi Statülü Personelin Ayrılmasına (Emeklilik) İlişkin Bilgiler

Kadro	2024 Yılında Emekli Olan Personel Sayısı
696 KHK İşçi –Özel Bütçe	
696 KHK İşçi –Öz Gelir	
696 KHK İşçi- Döner Sermaye	
Sürekli İşçi-Özel Bütçe	
Sürekli İşçi- Öz Gelir	
Sürekli İşçi- Döner Sermaye	
<b>Toplam</b>	

**Tablo 53:** İşçi Statülü Personel (Çalıştıkları Pozisyonlara Göre)

	Dolu Kadro Sayısı	Boş Kadro Sayısı	Toplam
Sürekli İşçiler	9	0	9
Vizeli Geçici İşçiler			
Vizesiz İşçiler (3 aylık)			
<b>Toplam</b>	<b>9</b>	<b>0</b>	<b>9</b>

**Tablo 54:** Sürekli İşçilerin Hizmet Süreleri

	1-3 yıl	4-6 yıl	7-10 yıl	11-15 yıl	16-20 yıl	21- üzeri
Kişi Sayısı	0	2	4	3	0	0
Yüzde	0	%22,2	%44,4	%33,3	0	0

**Tablo 55:** Sürekli İşçilerin Yaş İtibariyle Dağılımı

	21-25 yaş	26-30 yaş	31-35 yaş	36-40 yaş	41-50 yaş	51- üzeri
Kişi Sayısı	0	0	1	4	3	1
Yüzde	0	0	%11,1	%44,4	%33,3	%11,1



Şarköy Meslek Yüksekokulu													
Çerkezköy Meslek Yüksekokulu	190	179	5	10	259	252	7	3	64	57	0	0	
Marmara Ereğlisi Meslek Yüksekokulu													
Saray Meslek Yüksekokulu													
Muratlı Meslek Yüksekokulu													
Sağlık Hizmetleri Meslek Yüksekokulu													
Barbaros Denizcilik Meslek Yüksekokulu													
Sosyal Bilimler Meslek Yüksekokulu													
<b>Toplam</b>													

**Tablo 57:** Lisansüstü Öğrenci Sayısı

	Yeni Kayıt Olan Öğrenci Sayısı (2024/2025 Eğitim Öğretim Dönemi)				Okumakta Olan Öğrenci Sayısı (Yeni Kayıt Dahil)				Mezun Öğrenci Sayısı (2023- 2024 Öğretim Yılı)				
	Türk		Yabancı		Türk		Yabancı		Türk		Yabancı		
	K	E	K	E	K	E	K	E	K	E	K	E	
<b>TEZLİ YÜKSEK LİSANS ÖĞRENCİ SAYILARI</b>													
Fen Bilimleri Enstitüsü													
Sağlık Bilimleri Enstitüsü													
Sosyal Bilimler Enstitüsü													
<b>Toplam</b>													
<b>TEZSİZ YÜKSEK LİSANS ÖĞRENCİ SAYILARI</b>													
Fen Bilimleri Enstitüsü													
Sağlık Bilimleri Enstitüsü													
Sosyal Bilimler Enstitüsü													
<b>Toplam</b>													
<b>DOKTORA ÖĞRENCİ SAYILARI</b>													
Fen Bilimleri Enstitüsü													
Sağlık Bilimleri Enstitüsü													
Sosyal Bilimler Enstitüsü													
<b>Toplam</b>													

**Tablo 58:** Engelli Öğrenci Sayısı

Eğitim Düzeyi	Sayısı
Lisans	
Lisansüstü	
Ön Lisans	2
<b>Toplam</b>	



**Tablo 64:** Üniversiteden ayrılan öğrenci sayısı (2023/2024 Eğitim-Öğretim Dönemi)

	Kendi İsteği ile Ayrılanlar	Mevzuat Gereği Kaydı Silinen	Yatay Geçişle Ayrılan	Diğer	Toplam
Ön Lisans	15	2	7		24
Lisans					
Yüksek Lisans					
Doktora					
<b>Toplam</b>					

**Tablo 65:** Üniversiteden Ayrılan Öğrenci Sayısı (2024/2025 Güz Dönemi)

	Kendi İsteği ile Ayrılanlar	Mevzuat Gereği Kaydı Silinen	Yatay Geçişle Ayrılan	Diğer	Toplam
Ön Lisans	5				5
Lisans					
Yüksek Lisans					
Doktora					
<b>Toplam</b>					

**Tablo 66:** Üniversitemize Yatay Geçişle Gelen Öğrenci Sayısı (2023/2024 Eğitim-Öğretim Dönemi)

Birimin Adı	Program/Bölüm	Gelen Öğrenci Sayısı
Çerkezköy Meslek Yüksek Okulu	Büro Yönetimi ve Yönetici Asistanlığı Sivil Savunma ve İtfaiyecilik	5

Birimimize 2023-2024 eğitim-öğretim döneminde, yatay geçişle gelen öğrenci sayısı birim bazında yukarıdaki tabloda yer almaktadır.

**Tablo 67:** Disiplin Cezası Alan Öğrenci Sayısı (2023/2024 Eğitim-Öğretim Dönemi)

Kınama	Uyarma	Yükseköğretim Kurumundan 1Hafta-1Ay Arası +1Yarıyıl+2 Yarıyıl Uzaklaştırma	Mevzuat Gereği Kaydı Silinen	Toplam

Birimimizde 2023-2024 eğitim-öğretim döneminde, disiplin cezası alan öğrenci sayısı bulunmamaktadır.

**Tablo 68:** Disiplin Cezası Alan Öğrenci Sayısı (2024/2025 Güz Dönemi)

Kınama	Uyarma	Yükseköğretim Kurumundan 1Hafta- 1Ay Arası +1Yarıyıl+2 Yarıyıl Uzaklaştırma	Mevzuat Gereği Kaydı Silinen	Toplam

Birimimizde 2023-2024 eğitim-öğretim döneminde, disiplin cezası alan öğrenci sayısı bulunmamaktadır.

## 5.2. Bölüm/Program Bilgileri

**Tablo 69:** Bölüm/Program Sayıları (2023-2024 Eğitim-Öğretim Dönemi)

Kod	Birim/Bölüm	Aktif	Pasif	Kurumun Web Sayfasından İzlenebilen Program Bilgi Paketi Tamamlanmış mı?
	Sivil Savunma ve İtfaiyecilik	✓		✓
	Büro Yönetimi ve Yönetici Asistanlığı	✓		✓
	İş Sağlığı ve Güvenliği	✓		✓
	Halkla İlişkiler ve Tanıtım	✓		✓
	Lojistik	✓		✓
	Tekstil Teknolojisi	✓		✓
	Bilgisayar Teknolojisi		✓	
	Özel Güvenlik		✓	

\* İlgili tabloda aktif/pasif başlığındaki bilgilerin ✓ ile gösterilmesi beklenmektedir.

2023-2024 eğitim-öğretim döneminde aktif, pasif ve ders bilgi paketinde yer alan bölüm/program sayıları yukarıdaki tabloda sunulmuştur.

**Tablo 70:** 3+1 Eğitim Modeli Uygulayan Ön Lisans Programları

Birim Adı	2023/2024 Eğitim Öğretim Dönemi	2024/2025 Güz Dönemi
Çerkezköy Meslek Yüksek Okulu	Sivil Savunma ve İtfaiyecilik	
Çerkezköy Meslek Yüksek Okulu	Büro Yönetimi ve Yönetici Asistanlığı	
Çerkezköy Meslek Yüksek Okulu	İş Sağlığı ve Güvenliği	
Çerkezköy Meslek Yüksek Okulu	Halkla İlişkiler ve Tanıtım	
Çerkezköy Meslek Yüksek Okulu	Lojistik	
Çerkezköy Meslek Yüksek Okulu	Tekstil Teknolojisi	

**Tablo 71:** 7+1 Eğitim Modeli Uygulayan Lisans Programları

Birim Adı	2023/2024 Eğitim Öğretim Dönemi	2024/2025 Güz Dönemi

**Tablo 72:** Akredite Olan Eğitim Program Sayıları

Birim Adı	Program/Bölüm Adı	Ulusal	Uluslararası

\* Akredite eden kurum/kuruluş ismi yazılmalıdır.

**Tablo 73:** Kalite ve Akreditasyon Belgelerimiz

Kalite ve Akreditasyon Belgelerimiz	Ulusal

### 5.3. Yayın Sayıları

**Tablo 74:** Uluslararası Yayın Sayıları (2024)

SSCI, SCI, SCI-Expanded, AHCI indeksli dergilerde yayınlanan makale	0
Diğer hakemli dergilerde yayınlanan makale (M2)	5
Kitap	0
Kitap Bölümü	10
Bildiri	0
<b>Toplam</b>	<b>15</b>

**Tablo 75:** Ulusal Yayın Sayıları (2024)

Diğer hakemli dergilerde yayınlanan makale (M2)	0
Diğer dergilerde yayınlanan makale (M3)	0
Kitap	0
Kitap Bölümü	0
Bildiri	0
<b>Toplam</b>	<b>0</b>



#### 5.4. Kütüphane Kaynakları

**Tablo 76:** Kütüphane Kaynakları

Basılı Kaynaklar				Elektronik Kaynaklar					
Kitap	Sürelî Yayın	Tez	Görsel işitsel Materyaller	Veri Tabanları			Tek Dergi Abonelikleri	Satın alınan Elektronik kitaplar	Abonelik yapılan Elektronik kitaplar
				E-Kitap Sayısı	E-Dergi Sayısı	E-Tez Sayısı			
3013	0	51	0	0	0	0	0	0	

**Tablo 77:** Uluslararası Veri Tabanları

Veri Tabanı adı	Türü (Bibliyografik, Tam Metin İntihal Yazılımı, Eğitim-video, vb.)	Konusu	E-Dergi Sayısı	E-Kitap Sayısı	Sağlama Türü	Açıklama
		(Tıp, Hukuk vb.)				

**Kaynak:** Kütüphane ve Dokümantasyon Daire Başkanlığı (Kütüphanemizde, 51 adet uluslararası veri tabanına ait bilgi yukarıdaki tabloda yer almaktadır.)

## 5.5. Etkinlikler

**Tablo 78:** Etkinlikler (2024)

Etkinlik Adı	Eğitücilerin Eğitimi	Hizmet içi	Akademik Personele Yönelik Düzenlenen	İdari Personele Yönelik Düzenlenen	Öğrenciye Yönelik Düzenlenen	Öğrenci Tarafından Düzenlenen	Uluslararası	Ulusal	Yerel	Kişisel Gelişim	Bilimsel	Sanatsal	Toplumsal
ÇEMYO’da “Doğru Beslenme” Konulu Söyleşi			✓	✓	✓	✓			✓	✓			✓
Masa Tenisi Turnuvası					✓				✓	✓			
Tekirdağ İl Jandarma Komutanlığı ve Çerkezköy İlçe Jandarma Komutanlığı Meslek Yüksekokulumuzda...					✓				✓				✓
Polislik Mesleği Hakkında Öğrencilerimize Bilgilendirme					✓				✓				✓
İş Yeri Mesleki Eğitim Bilgilendirme Toplantısı					✓				✓		✓		
Pazarlama ve Reklamcılık Bölümü Değerlendirme Toplantısı					✓				✓		✓		
Öğrenci Mezun Buluşması’nın bu ayki konusu: Halkla İlişkilerde Dijital Dönüşüm					✓				✓	✓	✓		
Aydınlan- Aydınlat Projesi					✓			✓		✓		✓	✓
Tekirdağ İl Emniyet Müdürlüğü “Terörle Mücadele” Şube Müdürlüğü tarafından Meslek Yüksekokulumuz öğrencilerine yönelik Terörle Mücadele semineri					✓				✓	✓			✓
Meslek Yüksekokulumuzun TÜBİTAK 2209-A Projesinde Başarısı					✓	✓		✓		✓	✓		✓
Kadının Bilinci Toplumun Gücü						✓			✓	✓			✓
Anadolu İplik Firmasına Teknik Gezi					✓				✓	✓	✓		
Yüksekokulumuzda “İŞ’TE GÜVENLİĞİM” Paneli						✓			✓	✓	✓		
Yüksekokul’da İş Arama Süreci ve Mülakat Tekniklerini						✓			✓	✓	✓		
Üniversite- Sanayi İşbirliği Komisyonumuz’dan ÇOSB’ye ziyaret			✓						✓		✓		
Öğrencilerimizle değerlendirme toplantısı					✓				✓		✓		
Tekstil Teknolojisi Öğrencilerinden Özen Mensucat’a Teknik Gezi					✓				✓		✓		
“Kurum İçi Birim Dış Değerlendirme Görüşmeleri		✓	✓						✓		✓		
Meslek Yüksekokulumuzda Müdür-Öğrenci Buluşması					✓				✓		✓		
ÇEMYO Mezuniyet Töreni					✓							✓	✓
Jandarma Teşkilatını Ağrladık					✓				✓				✓

Meslek Yüksekokulumuz'da 'Sağlık Güvencesi' Eğitimi		✓			✓				✓				✓
Meslek Yüksekokulumuz'da Meme Kanseri Farkındalık Ayı Etkinliği						✓			✓	✓			✓
Çerkezköy MYO'da Oryantasyon Toplantısı		✓			✓				✓	✓			✓
Beyaz Ay Derneği Başkanı Adnan Şahin ve Yaşam Koçu Ayla Uçkun'dan Hayırlı Olsun Ziyareti									✓	✓			✓
Genel Sekreterimizden Meslek Yüksekokulumuza Ziyaret				✓					✓				
Meslek Yüksekokulumuz'da Bağımlılıkla Mücadele İçin Bilgilendirme Etkinliği Düzenlendi					✓				✓	✓			✓
Teröre Hep Birlikte Dur Diyelim					✓				✓	✓			✓
Dış Paydaş Ziyareti			✓						✓		✓		
'Şiddet Fiziki Temastan İbaret Değildir'					✓				✓	✓			✓
Yüksekokulumuz'da Sınav Öncesi Mangal Etkinliği					✓				✓	✓			✓
Lojistik Programı Etkinliği						✓			✓	✓	✓		
Genel Sekreterimize 'Hayırlı Olsun' Ziyareti				✓					✓				
'Yarınki Başarınızı Bugün Verdiğiniz Emek Belirleyecek'					✓				✓	✓			✓
Meslek Yüksekokulumuzda Müdür-Program Temsilcisi Buluşması					✓				✓	✓			
Çerkezköy Meslek Yüksekokulu'nda Birim Kalite Komisyonu Toplantısı Gerçekleşti		✓	✓	✓					✓				
TEKNOPARK Genel Müdürümüzü Ziyaret									✓		✓		
Bağımlılıkla Mücadele Eğitimi					✓				✓	✓			✓
Çerkezköy OSB Müdürlüğü'nü Ziyaret									✓		✓		
Mezun Öğrenci – Aktif Öğrenci Buluşması (İş Sağlığı ve Güvenliği Programı)					✓				✓	✓			✓
Çerkezköy MYO'dan ÇTSO'ya Ziyaret									✓		✓		
Üniversiteli Gençler 'Dünya Çocuk Günü'nü Unutmadı						✓		✓				✓	✓
Sanayi ve Teknoloji İl Müdürümüzü Ziyaret									✓		✓		
Mezun Öğrenci – Aktif Öğrenci Buluşması					✓				✓	✓			✓
Barsan Global Lojistik ile Yapılan Sınıf İçi Etkinlik					✓				✓	✓			✓
Çerkezköy Kent Konseyi Yönetimi'nden Ziyaret									✓				✓
Görmezden gelme 'DUR' de						✓			✓	✓			✓
Çerkezköy Meslek Yüksekokulumuz'da 24 Kasım Öğretmenler Günü Kutlaması Düzenlendi.			✓						✓				✓
Çorlu Meslek Yüksekokuluna İade-i Ziyaret			✓	✓					✓		✓		✓
Çerkezköy Meslek Yüksekokulu Öğrencilerine İşletmede Mesleki Eğitim Bilgilendirme Toplantısı Düzenlendi					✓				✓	✓			✓
Üniversitemiz Strateji Geliştirme Daire Başkanlığı ile Meslek Yüksekokulumuz Birim Kalite Eğitim Toplantısı			✓	✓					✓				

Ergene Belediyesinden Çerkezköy Meslek Yüksekokuluna Ziyaret			✓	✓	✓				✓	✓	✓	✓	✓
Çerkezköy Meslek Yüksekokulunda Müdür-Öğrenci Görüşmesi Gerçekleştirildi.					✓				✓	✓	✓	✓	✓
Çerkezköy Meslek Yüksekokulu Öğrencilerine CV Hazırlama ve Mülakat Teknikleri Eğitimi					✓				✓	✓			✓
ÇETİN: Doğru Hedef Sizi Başarıya Götürür...					✓				✓				✓
Çerkezköy Meslek Yüksekokulu'nda Kalite Yolculuğu: Akademik ve İdari Personele Kapsamlı Eğitim		✓	✓	✓					✓				
Sektöre Yönelik Eğitim Seminerlerine Büyük Katılım									✓		✓		✓
TNKU Mezunlar Günü		✓	✓						✓				✓
Çerkezköy Meslek Yüksekokulu Müdürü Prof.Dr. Rıza ATAV'ın Başarısı!							✓				✓		
İki Kadımdan Biri Şiddet Mağduru						✓			✓				✓
Çerkezköy MYO'da 'Ara-Sıcak' sahnelendi			✓	✓	✓				✓	✓		✓	✓
Üniversitemiz Çerkezköy MYO İşletmede Mesleki Eğitim Kapsamında 2 İşletme ile Protokol					✓				✓		✓		
Eğiticinin Eğitimi	✓		✓					✓		✓	✓		

\*Biriminiz 2024 Etkinliklerinin tabloda gösterilen örnek formatında doldurulması gerekmektedir.

**Etkinlik:** Kongre, Sempozyum, Konferans, Panel Seminer, Fuar, Açık Oturum, Söyleşi, Festival, Bölgesel Bilimsel Toplantı, Proje Toplantısı, Eğitim Toplantısı, Komite, Kurs, Tiyatro, Konser, Sergi, Atölye, Çalışması, Turnuva, Teknik Gezi, Eğitim Seminerleri, Ulusal Toplantı, Çalıştay, Film Gösterimi, Bağış ve Yardım Kampanyası(Kan Bağışı), Bilgilendirme ve Tanıtım Toplantısı, Anma Törenleri, Açılış ve Kapanış Törenleri, Öğrenci Oryantasyon Semineri, Açık hava Etkinlikleri, Eğlence, Çay, Dj Partisi, Törenler, Ziyaretler, Geziler vb. faaliyetleri kapsamaktadır.

## 5.6. Üniversite Sanayi İlişkileri

**Tablo 79:** Protokoller (2024)

Protokol Adı	İlgili Kurumlar İş Birlikleri	Ulusal	Uluslararası
<b>Yönetim</b>			
<b>Eğitim</b>			
ÇERKEZKÖY MYO OPET PETROLÇÜLÜK A.Ş. MARMARA TERMİNAL		✓	
ÇERKEZKÖY MYO İYL ENERJİ		✓	
AMERİKAN DİL OKULLARI		✓	
ANADOLU İPLİK TEKSTİL SAN. A.Ş.		✓	
ANALİZ MANAVGAT OSGB, MANAVGAT-ANTALYA		✓	
ARÇELİK A.Ş. ÇERKEZKÖY-TEKİRDAĞ		✓	
ATT CONCORDE TEKSTİL A.Ş.		✓	
AURA TERCÜMANLIK VE REKLAM AJANSI		✓	
AVCILAR BELEDİYESİ		✓	
AYDINOĞULLARI YANGIN SÖNDÜRME		✓	
BAHARİYE MENSUCAT		✓	
BARSAN GLOBAL LOJİSTİK A.Ş.		✓	
BOSPHORUS GLOBAL LOJİSTİK HİZMETLERİ A.Ş.		✓	
CEVA LOJİSTİK LTD. ŞTİ.		✓	
CİHANBEYLİ BELEDİYESİ		✓	
COKO WERK PLASTİK İMALAT SAN. LTD. ŞTİ.		✓	
ÇEBİ GÜMRÜKLEME		✓	
ÇERKEZKÖY BELEDİYA BAŞKANLIĞI		✓	
ÇERKEZKÖY HABER GAZETESİ		✓	
ÇERKEZKÖY ORGANİZE SANAYİ BÖLGE MÜDÜRLÜĞÜ		✓	
ÇERKEZKÖY ORGANİZE SANAYİ BÖLGESİ İTFAİYESİ		✓	
DESA DERİ SANAYİ VE TİCARET A. Ş. /KÜÇÜKÇEKMECE/İSTANBUL		✓	

DOĞA ÇEVRE OSGB		✓	
DURAN DOĞAN BASIM VE AMBALAJ SANAYİİ-ARNAVUTKÖY İSTANBUL		✓	
EBAM ULUSLARARASI NAKLİYAT VE TİCARET LTD. ŞTİ.		✓	
ELVAN GIDA K.ÇEKMECE-İSTANBUL		✓	
ETİTEKS KUMAŞ FABRİKASI A.Ş.		✓	
EVREN VE ADA OSGB AVCILAR-İSTANBUL		✓	
GELİŞİM TEKSTİL SAN. TİC. A.Ş-ESENYURT İSTANBUL		✓	
GRUP TRANS SERVİS TAŞIMACILIK LTD. ŞTİ.		✓	
GÜRSOY TARIMSAL ÜRÜNLER GIDA SAN. VE TİC. A.Ş.-ORDU		✓	
HAMİT HATİP İŞ SAĞLIĞI VE GÜVENLİĞİ, KARACABEY-BURSA		✓	
HEMA ENDÜSTRİ A.Ş.		✓	
İSTANBUL BÜYÜKŞEHİR BELEDİYESİ İTFAİYE DAİRE BAŞKANLIĞI		✓	
KARADENİZ TIBBİ CİHAZLAR SAĞLIK VE İŞ GÜV. HİZ. SAN. TİC. LTD .ŞTİ.- ZONGULDAK		✓	
KARATAŞ ÇORAP TEKSTİL SAN. LTD. ŞTİ.		✓	
KASAR VE DUAL TEKSTİL SAN. A.Ş.		✓	
LİBERTY TEKSTİL A.Ş		✓	
MURATLI KARTON KAĞIT SAN. VE TİC A.Ş.-TEKİRDAĞ		✓	
NETLOG LOJİSTİK HİZMETLERİ A.Ş.		✓	
ORKA TEKSTİL		✓	
ÖZKARTAY YANGIN SÖNDÜRME VE YANGIN GÜVENLİK SİSTEMLERİ		✓	
PİSA TEKSTİL		✓	
POWER OTOMASYON MAKİNE VE SANAYİ A.Ş.		✓	
RUMELİ KORUMA VE GÜVENLİK		✓	
SAKARYA BÜYÜKŞEHİR BELEDİYESİ İTFAİYE DAİRE BAŞKANLIĞI		✓	
SAN TRANS LOJ. SAN. VE TİC. LTD. ŞTİ. /AKDENİZ/ MERSİN		✓	
SANEL SANAYİ ELEKTRONİĞİ İMALAT VE TİC. A.Ş.		✓	
SAPPHİRE İNŞ. SAN. DIŞ TİCARET LTD. ŞTİ.		✓	
SEFA TEKSTİL		✓	
SETAŞ KİMYA SAN. A.Ş.		✓	
SÖNMEZ AKADEMİ		✓	

TECHNOCAST OTOMOTİV SAN. TİC. A.Ş- ÇERKEZKÖY-TEKİRDAĞ		✓	
TEK MERKEZ GÜVENLİK DAN. ISG HİZMETLERİ TİC. LTD. ŞTİ.-ESENLER İSTANBUL		✓	
TRAKYA FLASH GAZETESİ		✓	
VHS PLASTİK METAL SAN. VE TİC. A. Ş. / SİLİVRİ/İSTANBUL		✓	
YALOVA BELEDİYESİ		✓	
YAMAN TEKSTİL AŞ		✓	
YENİAY LOJİSTİK A.Ş		✓	
<b>Araştırma</b>			
<b>Toplumsal Katkı</b>			
-			
<b>Diğer</b>			
-			



## 5.7. Sosyal ve Kültürel Hizmetler

**Tablo 80:** Öğrenci Spor Faaliyet Bilgileri

Katılım Sağlanan Spor Faaliyeti Adı	Müsabakalara Katılan Sporcu Sayısı	Kazanılan Müsabakanın Derecesi (Takım)	Kazanılan Müsabakanın Derecesi (Ferdî)
Masa Tenisi Turnuvası	4	-	-
Futbol Turnuvası	10	-	-
<b>Toplam</b>			

**Tablo 81:** Üniversitemiz Kültürel ve Sportif Öğrenci Toplulukları Etkinlikleri

Topluluk Adı	2023-2024 Eğitim- Öğretim Dönemi		2024-2025 Güz Dönemi Eğitim-Öğretim Dönemi	
	Etkinlik Sayısı	Üye Sayısı	Etkinlik Sayısı	Üye Sayısı
<b>Toplam</b>				

## 5.8. Sağlık Hizmetleri

**Tablo 82:** Tekirdağ Namık Kemal Üniversitesi Hastanesi 2024 Hizmet Sayıları

	Yatak Sayısı	Hasta Sayısı	Tetkik Sayısı
Acil Servis Hizmetleri			
Yoğun Bakım			
Klinik			
Ameliyat Sayısı			
Poliklinik Hastası Sayısı			
Laboratuvar Hizmetleri			
Radyoloji Ünitesi Hizmetleri			
Nükleer Tıp Bölümünde Verilen Hizmetler			
MEDİKO Sosyal Poliklinik Hasta Sayısı			

**Tablo 83:** Ağız ve Diş Sağlığı Uygulama ve Araştırma Merkezi 2024 Hizmet Sayıları

Hasta Sayısı	0-14 yaş		
	14-18 yaş		
	18 yaş ve üzeri		
	<b>Toplam</b>		
Poliklinik Başvuru Sayısı	0-14 yaş		
	14-18 yaş		
	18 yaş ve üzeri		
	<b>Toplam</b>		
İşlem Sayısı	Mesai İçi	Muayene	
		Görüntüleme	
		Tıbbi Uygulama	
	Mesai Dışı	Muayene	
		Görüntüleme	
		Tıbbi Uygulama	
	<b>Toplam</b>		

## 5.9. Sunulan Diğer Hizmetler

### Fakülteler

2024 Birim İdare Faaliyet Raporu Hazırlama Rehberinde bulunmayan ve yer almasında fayda görülen hususların belirtilmesi gerekmektedir.

### Enstitüler

2024 Birim İdare Faaliyet Raporu Hazırlama Rehberinde bulunmayan ve yer almasında fayda görülen hususların belirtilmesi gerekmektedir.

### Yüksekokullar

2024 Birim İdare Faaliyet Raporu Hazırlama Rehberinde bulunmayan ve yer almasında fayda görülen hususların belirtilmesi gerekmektedir.

### Meslek Yüksekokulları

2024 Birim İdare Faaliyet Raporu Hazırlama Rehberinde bulunmayan ve yer almasında fayda görülen hususların belirtilmesi gerekmektedir.

### Uygulama ve Araştırma Merkezleri

2024 Birim İdare Faaliyet Raporu Hazırlama Rehberinde bulunmayan ve yer almasında fayda görülen hususların belirtilmesi gerekmektedir.

\*İlgili başlık çerçevesinde yer alan bazı uygulama ve araştırma merkezlerimiz için tablolar oluşturulmuş olup, diğer merkezlerimizin de 2024 kapsamında süreklilik arz eden faaliyetlerini tablo halinde veya metinsel olarak sunmaları gerekmektedir.

**Tablo 84:** Kurs /Eğitim Sayıları

Düzenlenen Kurs/Eğitimin Adı	Kurs/Eğitim Toplam Saati	Başvuru Sayısı	Verilen Katılım Belgesi Sayısı	Verilen Sertifika Sayısı
İNGİLİZCE A1 KURSU	120 SAAT	30	-	30
TEMEL ROBOTİK KODLAMA	46 SAAT	20	-	20
İLK YARDIM EĞİTİMİ KURSU	18 SAAT	35	-	35
DİKSİYON KURSU	40 SAAT	15	-	15
<b>Toplam</b>				

**Tablo 85:** 2024 Erasmus Faaliyetlerinden Faydalanan Öğrenci, Öğretim Elemanı ve İdari Personelin Faaliyet Türüne Göre Sayısal Dağılımı

Erasmus Öğrenim Hareketliliği kapsamında, 01.01.2024-31.12.2024 tarihleri arasında yurt dışında eğitim gören öğrenci sayısı	
Erasmus Öğrenim Hareketliliği kapsamında, 01.01.2024-31.12.2024 tarihleri arasında üniversitemizde öğrenim gören öğrenci sayısı	
Erasmus Staj Hareketliliği kapsamında, 01.01.2024-31.12.2024 tarihleri arasında üniversitemizde staj yapan öğrenci sayısı	
Erasmus Staj Hareketliliği kapsamında, 01.01.2024-31.12.2024 tarihleri arasında yurt dışına gönderilen öğrenci sayısı	
Erasmus Ders Verme Hareketliliği kapsamında, 01.01.2024-31.12.2024 tarihleri arasında yurt dışına gönderilen öğretim elemanı sayısı	
Erasmus Eğitim Alma Hareketliliği kapsamında, 01.01.2024-31.12.2024 tarihleri arasında yurt dışına gönderilen akademik/idari personel sayısı	
Erasmus Ders Verme Hareketliliği kapsamında, 01.01.2024-31.12.2024 tarihleri arasında üniversitemize gelip ders veren yabancı uyruklu öğretim elemanı sayısı	
Erasmus Eğitim Alma Hareketliliği kapsamında, 01.01.2024-31.12.2024 tarihleri arasında üniversitemize gelen yabancı uyruklu personel sayısı	

**Tablo 86:** Erasmus Kapsamında Üniversiteler Arasında Yapılan İkili Anlaşmalar (2024 takvim yılı içinde yapılan)

Sıra	Üniversite	Ülke	Bölüm

**Tablo 87:** Yabancı Yükseköğretim Kurumları ile İmzalanan İş birliği Protokolleri (2024 takvim yılı içerisinde yapılan)

Sıra No	Kurum Adı	Şehir / Ülke	İmzalandığı Yıl / Kapsamı

**Tablo 88:** 2024 Üniversiteler Arasında Yapılan İkili Anlaşmalar (Farabi)

Sıra No	Üniversite Adı	Anlaşmanın İçeriği

**Tablo 89:** 2024 Mevlâna Değişim Programı Kapsamında Üniversiteler Arasında Yapılan İkili Anlaşmalar (Mevlana)

Sıra No	Üniversite Adı	Ülke	Bölüm

**Tablo 90:** Deneysel Hayvanları Uygulama ve Araştırma Merkezi Gerçekleştirilen Proje Çalışmaları

Sıra No	Proje Tarihi	Proje Adı	Kullanılan Hayvan Sayısı

**Tablo 91:** Kariyer Uygulama ve Araştırma Merkezi Kurs/Eğitimi

Düzenlenen Kurs/Eğitimin Adı	Kurs/Eğitim Toplam Saati	Başvuru Sayısı	Verilen Katılım Belgesi Sayısı	Verilen Sertifika Sayısı
<b>Toplam</b>				

## Koordinatörlükler

2024 Birim İdare Faaliyet Raporu Hazırlama Rehberinde bulunmayan ve yer almasında fayda görülen hususların belirtilmesi gerekmektedir.

**Tablo 92:** İş Sağlığı ve Güvenliği Eğitimleri

Eğitim Verilen Birim	Eğitim Saati	Katılım Sayısı

**Tablo 93:** Projelerin Alanlarına Göre Proje Sayı ve Bütçe Dağılımı

Alanlar	Proje Adedi	Bütçe
Sağlık Bilimleri		
Fen Bilimleri		
Sosyal Bilimleri		
Eğitim Bilimleri		
<b>Toplam</b>		

Birimimizin Bilimsel Araştırma Projeleri bütçesinden 2024 yılında proje bulunmamaktadır. 2024 yılında Bilimsel Araştırma Projeleri Komisyonu bütçesinden desteklenen projelerin alanlara göre dağılımı görülmektedir.

**Tablo 94:** Birimlere Göre Proje Sayı ve Bütçeleri

Birimi	Adet	Bütçe

<b>Toplam</b>		

**Tablo 95:** Proje Türlerine Göre Proje Sayı ve Bütçeleri

Türü	Adet	Bütçe
Destek Projeleri		
Eğitim, Öğretim Alt Yapı Projeleri		
Genel Alt Yapı Projesi		
Genel Araştırma Projeleri		
Çok Disiplinli Araştırma Projeleri		
Tez Projeleri		
<b>Toplam</b>		

**Tablo 96:** TÜBİTAK Projelerinin Alanlara Göre Proje Sayı ve Bütçe Dağılımı

Alanlar	Proje Adedi	Bütçe
Fen Bilimleri		
Sağlık Bilimleri		
Sosyal Bilimleri		
Eğitim Bilimleri		
<b>Toplam</b>		

2024 yılında TÜBİTAK tarafından destekli 1 adet proje kabul edilmiş olup, proje bütçeleri tabloda yer almaktadır.

**Tablo 97:** Birimlere Göre TÜBİTAK Proje Sayıları ve Bütçeleri

Birimler	Sayı	Bütçe
Çerkezköy Meslek Yüksekokulu	1	9000 tl
<b>Toplam</b>		

**Tablo 98:** Projeler

	Önceki Yılda Devreden Projeler	Yıl İçinde Eklenen Projeler	Toplam	Yıl İçinde Tamamlanan Projeler	Toplam Ödenek (TL)
Bilimsel Araştırma					
TÜBİTAK		1	1		
Avrupa Birliği					
Kalkınma Ajansı					
TAGEM					
TÜSEB					
Diğer					
<b>Toplam</b>		<b>1</b>	<b>1</b>		

## İdari Birimler

2024 Birim İdare Faaliyet Raporu Hazırlama Rehberinde bulunmayan ve yer almasında fayda görülen hususların belirtilmesi gerekmektedir.

**Tablo 99:** Toplantılar

Toplantılar	Sayı
Senato Toplantısı	
Yönetim Kurulu Toplantısı	27
Disiplin Kurulu Toplantısı	

**Tablo 100:** Başvurular

Başvuru Tipi	Gelen Başvuru	Cevaplanan Başvuru	Cevaplanması Devam Eden Başvuru
CİMER	4	4	
Bilgi Edinme Başvurusu			

**Tablo 101/1:** Satın Alma Bilgileri Tablosu

Satın Alma İçeriği	Satın Alma Usulü	Mal Alımı	Hizmet Alımı	Makine, Teçhizat ve Bakım Onarım	Gazete İlan Ödemesi	Diğer Alımlar	İptal Edilen Satın Alma

**Tablo 101/2:** Satın Alma Bilgileri Tablosu

Satın Alma İçeriği	Satın Alma Usulü	Mal Alımı	Hizmet Alımı	Makine, Teçhizat Alımı	Gazete İlan Ödemesi	Diğer Alımlar	İptal Edilen Satın
<b>Toplam</b>							

**Tablo 102:** Satış Bilgileri Tablosu

Satılan Yerin Tanımı	Satılan Yerin Ölçüsü	İhale Usulü	Sözleşme İmzalandı *	İptal Edildi *

\*Tablonun ilgili sütunlarına "√" işareti konularak doldurulması gerekmektedir.

**Tablo 103:** Kiralama Bilgileri Tablosu

Kiralanan Yerin Tanımı	Kiralanan Yerin Ölçüsü (m <sup>2</sup> )	İhale Usulü	Sözleşme İmzalandı *	İptal Edildi *

**Tablo 104/1:** Özlük Hakları Tahakkuk İşlemleri (İdari ve Mali İşler Daire Başkanlığı)

Harcamanın Türü	Kişi Sayısı	Harcanan Tutar
Maaş		

Geçici Görev Yolluğu		
Sürekli Görev Yolluğu		
Arazi Tazminatı		
Giyim Yardımı		
Jüri Üyeliği		

**Tablo 104/2:** Özlük Hakları Tahakkuk İşlemleri (Rektörlük Özel Kalem)

Harcamanın Türü	Kişi Sayısı	Harcanan Tutar
Maaş		
Geçici Görev Yolluğu		
Sürekli Görev Yolluğu		
Giyim Yardımı		
Jüri Üyeliği		

**Tablo 104/3:** Özlük Hakları Tahakkuk İşlemleri (Genel Sekreterlik)

Harcamanın Türü	Kişi Sayısı	Harcanan Tutar
Maaş		
Geçici Görev Yolluğu		
Sürekli Görev Yolluğu		
Giyim Yardımı		
Jüri Üyeliği		

**Tablo 105:** Hizmet Aracı Bilgileri

Hizmet Aracı	Sayı
Rektörlük Hizmet Aracı	
Akademik Birim Hizmet Aracı	
<b>Toplam</b>	

Birimimizde hizmet aracı bulunmamaktadır.

**Tablo 106:** Hizmet İçi Eğitimler

Eğitimin Adı	Akademik Personele Yönelik Düzenlenen	İdari Personele Yönelik Düzenlenen	Kişisel Gelişim	Mesleki Eğitim	Oryantasyon Eğitimi
Bilimsel Araştırma Projeleri Eğitimi		✓		✓	
Protokol Kuralları		✓		✓	
Oryantasyon Eğitimi		✓		✓	
Protokol Kuralları		✓		✓	
Entegre Yönetim Sistemi		✓		✓	
Öğrenci İşleri Eğitimi		✓		✓	
EBYS Eğitimi		✓		✓	
Yapay Zeka Eğitim (Temel Düzeyde)		✓		✓	
Bilgi Güvenliği		✓		✓	
İş Sağlığı Güvenliği ve Genel Sağlık Konuları		✓		✓	

Kurumsal Arşiv Eğitimi		✓		✓	
Office Programları Eğitimi		✓		✓	
Disiplin İşlemleri (Personel ve Öğrenci Disiplin İşlemleri)		✓		✓	
Taşınır Mal Yönetmeliği Taşınır Sistemi Kullanımı Eğitimi		✓		✓	
Stres Yönetimi		✓		✓	
Personel Maaş İşlemleri		✓		✓	
Bütçe Tertipleri ve Ödenek Kullanımına İlişkin Eğitim ve 5018 sayılı Kamu Mali Yönetimi ve Kontrol Kanunu		✓		✓	
Eğiticilerin Eğitimi Programı	✓			✓	
Çerkezköy Meslek Yüksekokulu'nda Kalite Yolculuğu: Akademik ve İdari Personele Kapsamlı Eğitim	✓	✓			
<b>Toplam</b>					

\*2024 içerisinde düzenlenen Hizmet içi eğitimlerin ilgili oldukları sütunlara “✓” işareti konularak doldurulması gerekmektedir.

**Tablo 107:** Rektör Vekaletleri (2024)

Adı Soyadı	Unvanı	Asil/Vekil	Başlangıç Tarihi	Bitiş Tarihi

**Tablo 108:** Spor Alanları

Spor Alanları	Sayısı (Adet)	Alan (m2)	Faydalanan Kişi Sayısı	Açıklamalar
Kapalı Spor Salonu				
Fitness Merkezi				
Yüzme Havuzu				
Hamam-Sauna				
Basketbol, Voleybol Sahaları				
Pilates ve Squash Stüdyoları				
Atletizm Pisti ve Futbol Sahası				

**Tablo 109:** Ödenek İşlemleri

İşlem	2022	2023	2024
Ödenek Gönderme Sayısı			
Tenkis İşlemi Sayısı			
Kurumsal Düzeyde Ödenek Aktarma İşlem Sayısı			
Birim Düzeyde Yapılan Ödenek Aktarma İşlem Sayısı			
Ödenek Ekleme İşlem Sayısı			



**Tablo 110:** Finansman Fazlasından Yapılan Ödenek Ekleme İşlemlerinin Tertiplere Göre Dağılımı

Bütçe Tertibi/Açıklaması	2022	2023	2024
01 Personel Giderleri			
02 SGK Devlet Primi Giderleri			
03 Mal ve Hizmet Alımları			
05 Cari Transferler			
06 Sermaye Giderleri			
<b>Toplam</b>			

**Tablo 111:** Gelir Fazlasından Yapılan Ödenek Ekleme İşlemlerinin Tertiplere Göre Dağılımı

Bütçe Tertibi/Açıklaması	2022	2023	2024
01 Personel Giderleri			
02 SGK Devlet Primi Giderleri			
03 Mal ve Hizmet Alımları			
05 Cari Transferler			
06 Sermaye Giderleri			
<b>Toplam</b>			

**Tablo 112:** Yatırım Programı Revize İşlem Sayısı

İşlem	2022	2023	2024
Yatırım Programı Revize İşlem Sayısı			

**Tablo 113:** Ön Mali Kontrol Sayıları

İşlem	2022		2023		2024	
	Uygun Görüş Verilen	Uygun Görüş Verilmeyen	Uygun Görüş Verilen	Uygun Görüş Verilmeyen	Uygun Görüş Verilen	Uygun Görüş Verilmeyen
Mal Alımı						
Hizmet Alımı						
Yapım İşleri						
Diğer						
<b>Toplam</b>						

**Tablo 114:** Danışmanlık Faaliyetleri

Danışmanlık Faaliyeti	2022	2023	2024
Yazılı Görüş Talebi Geri Bildirim Sayısı			
Mevzuatla İlgili Yapılan Eğitim Sayısı			

**Tablo 115:** Muhasebe İşlemleri

Kriter	2022	2023	2024
Yevmiye Sayısı			
Harcama Birimi Sayısı			

Bankadaki Tahsilat Hesap Sayısı			
Bankadaki Ödeme Hesabı Sayısı			
Alınan Teminat Mektubu Sayısı			
İade Edilen Teminat Mektubu Sayısı			
İcra Takip Dosyası			
Açılan Kişi Borcu Dosyası			

**Tablo 116:** Gelir Takibi Yapılan Taşınmaz Bilgileri

Taşınmaz Kullanım Amacı	2022	2023	2024

**Tablo 117:** Diğer Kurumlar Adına Yapılan Tahsilatlar

Tahsilat türü	2022	2023	2024
<b>Vergiler (toplam)</b>			
Gelir vergisi			
KDV			
Damga vergisi			
Vergi borcu			
<b>SGK toplamı</b>			
Çalışanların prim toplamı			
Yüklenicilerden kesilen			
BES			
İşsizlik fonu			
<b>Diğer kurumlar</b>			
Kefalet aidatı			
Sendika aidatı			
İcra kesintisi (nafaka dahil)			

**Tablo 118:** Strateji Geliştirme Daire Başkanlığı Web Sayfası Ziyaretleri

Ziyaret Sayısı

**Tablo 119:** Muhasebe Yetkilisi 2024 Vekaletleri

Adı Soyadı	Unvanı	Asil/Vekil	Başlangıç Tarihi	Bitiş Tarihi

**Tablo 120:** Dava Dosya Sayısı (2024)

Toplam İdari Dava Dosya Sayısı	
Toplam Adli Dava Dosya Sayısı	
Açılan İdari Dava Dosyası	
Açılan Adli Dava Dosyası	
Sonuçlanan İdari Dava Dosyası	
Sonuçlanan Adli Dava Dosyası	

İdari Derdest Toplam Dava Sayısı	
Adli Derdest Toplam Dava Sayısı	

**Tablo 121:** Takibi Yapılan İcra Dosyalarına Ait Liste

	Devir	Açılan	Sonuçlanan
İcra Takipleri			

Ayrıca; Müşavirliğimizce Üniversitemiz Arabuluculuk Komisyonunun zorunlu üyeliği kapsamında gerçekleştirilen Arabuluculuk Dosya sayısına ilişkin bilgi aşağıdaki şekildedir.

Arabuluculuk Dosya Sayısı:

## 6. Yönetim ve İç Kontrol Sistemi

Müdür, müdür yardımcıları, gerçekleştirme görevlisi ve görevlileri tarafından satın alma işlemleri yapılmaktadır. Meslek Yüksekokulu kurullarının kararları doğrultusunda; Meslek Yüksekokul Bölümleri arasında koordineli ve düzenli çalışma yapılmaktadır. Eğitim-öğretim iş ve işlemlerine ilişkin uygulanan ilgili Bölüm koordinasyonu yapılması sağlamaktadır. Ayrıca derslerin uygulanması aşamasında iç denetim de yapılmaktadır. Bu raporda açıklanan faaliyetler için bütçe ile tahsis edilmiş kaynaklar, planlanmış amaçlar doğrultusunda ve mali yönetim ilkelerine uygun olarak kullanılmaktadır. İç kontrol sistemi işlemlerin yasallık ve düzenliğini sağlamaktadır.

## II. AMAÇLAR ve HEDEFLER

Bu bölümde idarenin stratejik amaç ve hedeflerine, faaliyet yılı önceliklerine ve izlenen temel ilke ve politikalarına yer verilir.

### A. Temel Politika ve Öncelikler

Bu başlıkta esas alınacak politika belgeleri kamu idaresinin faaliyet alanı ve içinde bulunduğu sektöre göre değişmektedir. Ancak örnek olması açısından aşağıdaki politika belgeleri sayılabilir.

- Yükseköğretim Kurulu Başkanlığı tarafından hazırlanan “Türkiye’nin Yükseköğretim Stratejisi”
- Kalkınma Planları ve Yılı Programı
- Üniversite Yetkinlik Analizi Çalışması
- Trakya Bölge Planı
- Orta Vadeli Mali Plan
- Bilgi Toplumu Stratejisi ve Eki Eylem Planı,

**Tablo 122:** Üst Politika Belgeleri Analiz Tablosu

Üst Politika Belgesi	İlgili Bölüm/Referans	Verilen Görev/İhtiyaçlar

**Tablo 123:** Paydaşların Tespiti ve Önceliklendirilmesi Tablosu

Paydaş Adı	İç/Dış Paydaş	Önem Derecesi	Etki Derecesi	Önceliği

### B. İdarenin Stratejik Planında Yer Alan Amaç ve Hedefler

Stratejik plan yapan idareler, faaliyet raporunun ilişkin olduğu yılı kapsayan stratejik planlarında yer alan amaç ve hedefleri ile faaliyet yılı önceliklerini bu bölümde belirteceklerdir.

**Tablo 124:** Stratejik Amaçlar ve Hedefler

Stratejik Amaçlar	Stratejik Hedefler
Stratejik Amaç-1	Hedef-1
	Hedef-2
Stratejik Amaç-2	Hedef-1
	Hedef-2

\* Stratejik amaç ve hedef biriminizin göstergeleri doğrultusunda eklenmelidir.

### III. FAALİYETLERE İLİŞKİN BİLGİ VE DEĞERLENDİRMELER

#### A. Mali Bilgiler

##### 1. Bütçe Uygulama Sonuçları:

Bu kısımda Üniversitemizin 2024 mali yılı bütçe giderleri ve özetleri ilgili şablon tabloların doldurulması sureti ile verilmiştir. Aşağıda bütçe giderleri tablosu yer almaktadır.

##### 1.1. Bütçe Giderleri

Tablo 125: Özel Bütçe Giderleri

	2023		2024				
	KBÖ	Harcama	KBÖ*	Toplam ödenek**	Harcama	KBÖ'ye göre harcama oranı	Toplam ödenek göre harcama oranı
	₺	₺	₺	₺	₺	%	%
Bütçe Gider Toplamı	8.567.598,47	8.556.913,80	14.061.000,00	16.438.000,00	16.337.866,54	% 116	% 99,39
01 – Personel Giderleri	7.308.189,62	7.299.565,12	12.175.000,00	14.339.000,00	14.309.703,69	% 118	% 99,80
02 – Sosyal Güvenlik Kurumuna Devlet Primi Giderleri	970.877,41	970.877,41	1.605.000,00	1.703.000,00	1.639.070,77	% 102,1	% 96,25
03 – Mal ve Hizmet Alımları	288.531,44	286.471,35	281.000,00	396.000,00	389.092,08	% 138	% 98,26
05 – Cari Transferler	0	0	0	0	0	0	0
06 – Sermaye Giderleri	0	0	0	0	0	0	0

\*İlgili yıl Bütçe Kanununda yer alan başlangıç ödenekleridir.

\*\*Toplam Ödenek KBÖ'ye eklenen veya düşülenlerden sonra oluşan ödenektir.

Tablo 126: Sermaye Giderleri

Proje No	Proje Adı	Karakteristik	Başlama -Bitiş Yılı	Toplam Yıl Ödeneği	Toplam Proje Tutarı	Yıllara Sâri Projelerde Önceki Yıllar Harcama Toplamı	2024 Yılı Harcama Tutarı

Tablo 127: 2024 Yatırım Programı Kapsamındaki Mal ve Yapım İşi Giderleri

Alınan Mal/Yapım İşi	Adet/Miktar	Ödenen Tutar (KDV Dahil)

\* Yatırım Programında yer alan Yayın Alımı ile Muhtelif İşler altında karakteristiği "Bakım Onarım, Bilgi İletişim Teknolojileri, Kesin Hesap, Makine-Teçhizat olan projelerin bilgileri doldurulacaktır.

**Tablo 128: Döner Sermaye Bütçe Giderleri Birim:**

	2023		2024				
	*Başlangıç Ödenęi	Harcama	*Başlangıç Ödenęi	**Toplam Ödenek	Harcama	Başlangıç Ödenęine Göre Harcama Oranı	Toplam Ödenęe Göre Harcama Oranı
	₺	₺	₺	₺	₺	%	%
<b>Bütçe Gider Toplamı</b>	37.000,00	8.400,00	160.000,00	160.000,00	3.796,03	%19	%19
<b>01 – Personel Giderleri</b>	0	0	0	0	0	0	0
<b>02 – Sosyal Güvenlik Kurumuna Devlet Primi Giderleri</b>	0	0	0	0	0	0	0
<b>03 – Mal ve Hizmet Alımları</b>	32.000,00	0	140.000,00	140.000,00	0	0	0
<b>05 – Cari Transferler</b>	5.000,00	8.400,00	20.000,00	20.000,00	3.796,03	%19	%19
<b>06 – Sermaye Giderleri</b>	0	00	0	0	0	0	0

\*Üniversite Yönetim Kurulu Kararıyla Onaylanan başlangıç ödenekleridir.

\*\* Toplam Ödenek Başlangıç Ödenęine yıl içinde eklenen veya düşülenlerden sonra Üniversite Yönetim Kurulu Kararıyla onaylanan ödenektir.

## 1.2. Bütçe Gelirleri

**Tablo 129:** Bütçe Gelirleri

## 2. Temel Mali Tablolara İlişkin Açıklamalar

**Tablo 130:** Kurum Kesin Mizanı

**Tablo 131:** Ekonomik Sınıflandırmaya Göre Bütçe Giderleri İcmali

**Tablo 132:** Harcama Birimlerine Göre Bütçe Giderleri

**Tablo 133:** Program-Alt Program-Faaliyet Bazında Giderler

### 3. Mali Denetim Sonuçları

#### 3.1. Dış Denetim

*Bu başlığa ilişkin açıklama Strateji Geliştirme Daire Başkanlığı tarafından yapılacaktır.*

#### 3.2. İç Denetim

*Bu başlığa ilişkin açıklama Strateji Geliştirme Daire Başkanlığı tarafından yapılacaktır.*

### B. Performans Bilgileri

#### 1. Program Alt Program, Faaliyet Bilgileri

**Tablo 134:** Program Alt Program, Faaliyet Bilgileri

#### 2. Performans Sonuçlarının Değerlendirilmesi

**Tablo 135:** Performans Sonuçlarının Değerlendirilmesi

##### i. Alt Program Hedef ve Göstergeleriyle İlgili Gerçekleşme Sonuçları ve Değerlendirmeler

*Bu başlığa ilişkin açıklama Strateji Geliştirme Daire Başkanlığı tarafından yapılacaktır.*

**Tablo 136:** Performans Göstergesi Sonuçları

##### ii. Performans denetim sonuçları

*Bu başlığa ilişkin açıklama Strateji Geliştirme Daire Başkanlığı tarafından yapılacaktır.*

### 3. Stratejik Plan Değerlendirme Tabloları

#### 4. Performans Bilgi Sisteminin Değerlendirilmesi

*Bu başlığa ilişkin açıklama Strateji Geliştirme Daire Başkanlığı tarafından yapılacaktır.*

### Birim Performans Gerçekleşme

**Tablo 137:** Birimle İlgili 2020-2024 Stratejik Plan Performans Göstergeleri

Grup*	Performans Göstergesi (2024)	Hedef	Gerçekleşme Değeri	Oran%
Araştırma Geliştirme	Girişimcilik temalı konularda verilen konferans sayısı	1	0	0
Açıklama:				
Araştırma Geliştirme	Üniversitemizde düzenlenen konferans, kongre, sempozyum, çalıştay, sergi sayısı	6	6	100
Açıklama:				
Araştırma Geliştirme	Üniversitemizde düzenlenen ve sanayi temsilcileri ile OSB yönetimlerinin katıldığı faaliyet sayısı	3	1	33
Açıklama:				

Araştırma Geliştirme	Üniversitemiz kütüphanelerindeki kitap sayısı	3000	3013	100
Araştırma Geliştirme	Üniversite-sanayi/OSB işbirliği ile geliştirilen proje sayısı	2	0	0
Açıklama:				
Eğitim Öğretim	Akademik personele verilen eğitim sayısı	2	2	0
Açıklama:				
Eğitim Öğretim	Akredite ön hazırlık çalışmaları kapsamında gerçekleştirilen eğitim sayısı	2	0	0
Açıklama:				
Eğitim Öğretim	Fuarlarda kurulan tanıtım standı sayısı	2	1	50
Eğitim Öğretim	Kısmi zamanlı öğrenci sayısı	2	1	50
Eğitim Öğretim	Mezunlara yönelik düzenlenen etkinlik sayısı	2	2	100
Eğitim Öğretim	Öğrenci başına düşen sosyal/sportif/ kültürel alan (m2)	0,22	0,91	100
Eğitim Öğretim	Öğrencilere yönelik düzenlenen ve desteklenen kongre, konferans vb. etkinlik sayısı	4	16	100
Eğitim Öğretim	Öğretim elemanı başına düşen öğrenci sayısı	70	70,57	100
Eğitim Öğretim	Uygulamalı eğitim modeli kapsamında işbirliği yapılan işletme sayısı	36	49	100
Eğitim Öğretim	Uygulamalı eğitim modeli uygulayan program sayısı (Sektör tümleşik, intörn mühendislik vb.)	7	6	86
Toplumsal Katkı	Sosyal sorumluluk proje sayısı	2	1	50
Toplumsal Katkı	Topluma katkı amaçlı düzenlenen etkinlik sayısı	1	1	100
Yönetim	Kalite, akreditasyon ile ilgili gerçekleştirilen eğitim sayısı	2	0	0
Yönetim	Personele yönelik düzenlenen sosyal/sportif/ kültürel etkinlik sayısı	2	0	0
Yönetim	Personel memnuniyet oranı (%)	75	72,00	96
Yönetim	Stratejik planda yer alan hedeflerden max. sapma oranı	5	0	0

\* Alt çalışma grup bilgisi



**Tablo 138:** Birimle İlgili İzlem Göstergeleri

Grup*	İzlem Göstergesi (2024)	Hedef	Gerçekleşme Değeri	Oran%
Araştırma Geliştirme	BT.G.33 YÖK tarafından sağlanan araştırma desteklerinden yararlananların sayısı	1	0	0
Araştırma Geliştirme	BT.G.40 Uluslararası endekslerde yer alan bilimsel yayın sayısı	2	5	100
Araştırma Geliştirme	BT.G.42.1 SCI, SCI-Expanded, SSCI ve AHCI kapsamındaki dergilerde yayınlanan yayın sayısı	2	1	50
Araştırma Geliştirme	İG 26. Alan indekslerince taranan dergilerde (Scopus ve ESCI) yayımlanan makale sayısı	2	1	50
Araştırma Geliştirme	YK *4.1.1. SCI, SSCI ve A&HCI endeksli dergilerdeki yıllık yayın sayısı (WOS)	2	0	0
Araştırma Geliştirme	YK *4.1.3. Atıf Sayısı (WOS)	5	0	0
Araştırma Geliştirme	YK *4.1.4. Atıf Puanı (WOS)	6	0	0
Araştırma Geliştirme	YK *4.1.5. Q1 Yayın Sayısı (WOS)	1	0	0
Araştırma Geliştirme	YK *4.1.6. Q1 Yayın Oranı (WOS)	1	0	0
Araştırma Geliştirme	YK *4.1.7. Toplam Yayın (Döküman) Sayısı (Scopus)	1	1	100
Araştırma Geliştirme	YS *B.1. Ulusal hakemli dergilerde yayımlanmış öğretim elemanı başına düşen yayın sayısı	2	0	0
Araştırma Geliştirme	YS *B.2.1. Endeksli dergi ve kitaplarda yayımlanmış toplam yayın sayısı	2	0	0
Araştırma Geliştirme	YS *B.2.2. Endeksli dergi ve kitaplarda ulusal iş birliği ile yayımlanmış yayın oranı	2	0	0
Araştırma Geliştirme	YS *B.3.2. Endeksli yayınların atıf alma oranı	30	0	0
Araştırma Geliştirme	YS *B.3.3. Ulusal yayınlara atıf sayısı	30	0	0
Araştırma Geliştirme	YS B.7. Uluslararası sempozyum, kongre ve sanatsal sergi sayısı	1	0	0
Araştırma Geliştirme	YS *B.9. TÜBİTAK tarafından verilen ulusal ve uluslararası araştırma bursu sayısı	1	1	100
Eğitim Öğretim	BT.G.13.1 Öğrenciler için sosyal donatı alanı	410	980	100
Eğitim Öğretim	BT.G.16.1 Öğretim Üyesi Sayısı	3	2	67
Eğitim Öğretim	BT.G.17.1 Öğretim Elemanı Sayısı	4	16	100
Eğitim Öğretim	BT.G.23 Mezunlara yönelik gerçekleştirilen faaliyet sayısı	2	2	100

Eđitim Öğretim	BT.G.25 Dezavantajlı gruplara yönelik sosyal entegrasyon ve kapsayıcılıđa ilişkin yapılan faaliyet sayısı	3	2	67
Eđitim Öğretim	BT.G.4.1 Sosyal bilimler kontenjanı	20	300	100
Eđitim Öğretim	BT.G.4.2 Sosyal bilimler öğrenci sayısı	14	292	100
Eđitim Öğretim	İG 28. Staj yapan öğrenci sayısı	30	186	100
Eđitim Öğretim	YK *1.1.12. Ön Lisans Programlarındaki Öğrenci Sayısı	100	988	100
Eđitim Öğretim	YK *1.1.22. Önlisans Mezun Sayısı	50	178	100
Eđitim Öğretim	YK *1.1.31. Öğretim Üyesi Sayısı	2	2	100
Eđitim Öğretim	YK *1.1.32. Öğretim Elemanı Sayısı	4	16	100
Eđitim Öğretim	YK *1.1.6. Önlisans Program Sayısı	2	8	100
Eđitim Öğretim	YK 2.1.18. Kurumun İç Paydaşları İle Kalite Süreçleri Kapsamında Gerçekleřtirdiđi Geri Bildirim Ve Deđerlendirme Toplantılarının Sayısı	5	10	100
Eđitim Öğretim	YK 2.1.19. Kurumun Dış Paydaşları İle Kalite Süreçleri Kapsamında Gerçekleřtirdiđi Geribildirim Ve Deđerlendirme Toplantılarının Sayısı	5	0	0
Eđitim Öğretim	YK 3.1.10. Kurumda eğitimcilerin eğitimi programı kapsamında eğitim alan öğretim elemanı sayısı	2	8	100
Eđitim Öğretim	YK 3.1.15. Akran deđerlendirilmesi yapılan program sayısı (Akredite olmayan Programlar Arasında)	1	0	0
Eđitim Öğretim	YK 3.1.16. Öz deđerlendirme yapılan program sayısı	1	0	0
Eđitim Öğretim	YK 3.1.17. İş dünyasının,mezunların yeterlilikleri ile ilgili memnuniyet oranı (% olarak)	90	0	177,78
Eđitim Öğretim	YK 3.1.21. İşe yerleřmiş mezun sayısı	882	0	0
Eđitim Öğretim	YK 3.1.2. Öğrencilerin Kayıtlı Oldukları Programdan Memnuniyet Oranı (% Olarak)	90	72	80
Eđitim Öğretim	YS A.13. Teknofest, TÜBİTAK, TÜBA vb. tarafından organize edilen yarışmalara katılan öğrenci sayısı	1	0	0
Eđitim Öğretim	YS *A.2.3. Yurtiçi istihdama ortalama katılım süresi (ay)	3	3	100
Eđitim Öğretim	YS A.7. Eriřilebilir ders bilgi paketi oranı	100	100	100
Eđitim Öğretim	YS *A.8.1. Normal öğrenim süresi içinde eğitimi tamamlama oranı	90	57,37	64
Eđitim Öğretim	YS A.8.2. Mezun takip sistemindeki mezunların oranı	100	22,48	22
Eđitim Öğretim	YS A.9. Kayıtlı olunan program dışındaki diđer programlardan alınabilen ders oranı	25	15	60

Toplumsal Katkı	BT.G.34 Sosyal, kültürel ve sportif faaliyet sayısı	3	4	100
Toplumsal Katkı	BT.G.52 Biriminiz tarafından tamamlanan sosyal sorumluluk projeleri sayısı	2	0	0
Toplumsal Katkı	YK 5.1.1. Kurumun Kendi Yürüttüğü Sosyal Sorumluluk Projelerinin Sayısı	1	1	100
Toplumsal Katkı	YS A.4.1. Öğrencilerin yaptığı sosyal sorumluluk projelerinin sayısı	1	1	100
Toplumsal Katkı	YS E.1. Sosyal sorumluluk projesi sayısı	1	0	100
Uluslararasılaşma	BT.G.29 Yabancı uyruklu öğrenci sayısı	4	5	100
Uluslararasılaşma	YK 1.1.16. Yabancı Uyruklu Öğrenci Sayısı	5	5	100
Yönetim	YK 1.1.33. İdari Personel Sayısı	1	0	4500
Yönetim	YK 2.1.1. Kurumun stratejik planında yer alan eğitim ve öğretim faaliyetlerine ilişkin hedefleri gerçekleştirme yüzdesi (% olarak)	80	0	0
Yönetim	YK 2.1.20. Akademik personel memnuniyet oranı (% olarak)	90	75	83
Yönetim	YK 2.1.21. İdari personel memnuniyet oranı (% olarak)	90	69	77
Yönetim	YK 2.1.22. Öğrenci genel memnuniyet oranı (% olarak)	90	72	80
Yönetim	YK 2.1.2. Kurumun stratejik planında yer alan araştırma faaliyetlerine ilişkin hedefleri gerçekleştirme yüzdesi (% olarak)	60	0	0
Yönetim	YK 2.1.3. Kurumun stratejik planında yer alan idari faaliyetlerine ilişkin hedefleri gerçekleştirme yüzdesi (% olarak)	85	0	0
Yönetim	YK 2.1.4. Kurumun stratejik planında yer alan toplumsal hizmet faaliyetlerine ilişkin hedefleri gerçekleştirme yüzdesi (% olarak)	70	0	0

\* Alt çalışma grup bilgisi

## IV. KURUMSAL KABİLİYET ve KAPASİTENİN DEĞERLENDİRİLMESİ

### A. Üstünlükler

#### Güçlü Yönlerimiz

Yüksekokul programlarının birbirleriyle uyumlu ve tamamlayıcı nitelikte olması,

- Yüksekokulumuzda bulunan bazı programların Üniversitemiz hatta Trakya genelinde yalnızca Çerkezköy MYO'da olması,
- Programların uzmanlık alanlarında yetkin öğretim elemanlarının bulunması,
- Öğrencilerin başarı ve sosyalleşme düzeylerinin beklenen düzeyin üstünde olması,
- İstanbul ve ilçelerine yakın olmak,
- Bölgemizde Çerkezköy Organize Sanayi Bölgesi, Çerkezköy Veliköy OSB, Kapaklı OSB, Velimeşe OSB, Ergene OSB, Çorlu OSB, Trakya Serbest Bölgesi ve çok sayıda ticari ve sanayi kuruluşun olması,
- Kontenjanlarımızın (ek kontenjanların önemli bir kısmı da dâhil) yüksek doluluk oranı ve öğrenci sayılarının beklenen düzeyde olması
- Öğrencilerimiz ile öğretim elemanlarımızın güçlü bir iletişim ve dayanışma içinde olması,
- Bölgemizde yer alan konusunda uzman kişilerden “serbest öğretim elemanı” olarak faydalanabilmek,
- Yönetim şeffaflığı ve katılımcılığın yönetimce destekleniyor olması,
- Yeni ve geniş bir eğitim alanımızın olması.

#### Fırsatlar

### B. Zayıflıklar

#### Zayıf Yönlerimiz

- Yüksekokulumuzun bulunduğu mevkiinin gelişmemiş olması,
- Sosyal alanların yetersiz olması, sportif alanlarının olmaması,
- Öğrenci yurt binasının yüksekokula uzak olması,
- Öğrencilerin mesleki uygulama ve beceri eğitimlerini karşılama yönünde bölgedeki firmalara bağımlı olmak,
- Bazı programlarda akademik personel sayısının beklenen düzeyin altında olması,
- Bahçe düzenlemesinin tamamlanamaması.

## **Tehditler**

### **C. Deęerlendirme**

Çerkezköy Meslek Yüksekokulu 2547 ve 5018 sayılı kanunlar çerçevesinde 2024 yılının kurumsal deęerlendirme, idare faaliyet raporu, stratejik plan ve eęitim ve öęretim raporu çalışmalarını takım çalışması içinde gerçekleřtirmiřtir. Üniversitemiz Strateji Koordinatörlüğünün desteęi ve ilgili yönetmelik ve rehberlerin kılavuzluęunda aynı çalışmalar 2024 yılında da başarıyla gerçekleştirilmiřtir.

Yüksekokulumuz faaliyetlerini Üniversitemizin hedefleri ve bütünsellięine uygun sürdürmeye devam edecektir. Ayrıca, “Mesleki İřyeri Uygulaması” eęitimine geçme konusunda çalışmalar dięer Meslek Yüksekokulları ile birlikte yapılacaktır. Programlardaki çeřitlilik ve artan öęrenci sayısına paralel olarak kaynakların artması durumunda zayıf yönlerimizi geliştirme, güçlendirme ve başarıyı kalıcı ve sürdürülebilir kılma çalışmaları kesintisiz devam edecektir.

## **V. ÖNERİ ve TEDBİRLER**

Meslek Yüksekokulumuz sınırlı olanakları ve kısıtlı akademik ve idari personeliyle, Tekirdağ Namık Kemal Üniversitesi'nin bir birimi olarak kamunun tahsis etmiş olduđu kaynakları verimli ve etkin kullanarak eğitim öğretim ve toplum hizmetleri alanlarında önemli hizmetlerde bulunmuştur.

Programlardaki çeşitlilik ve artan öğrenci sayısına paralel olarak kaynakların artması durumunda zayıf yönlerimizi geliştirme, güçlendirme ve başarıyı kalıcı ve sürdürülebilir kılma çalışmaları kesintisiz devam edecektir.

## EKLER

### BİRİM İÇ KONTROL GÜVENCE BEYANI

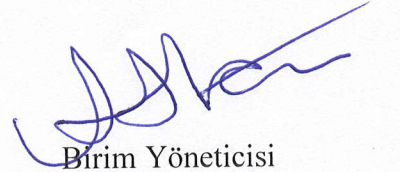
Birim yöneticisi olarak yetkim dahilinde;

Bu raporda yer alan bilgilerin güvenilir, tam ve doğru olduğunu beyan ederim.

Bu raporda açıklanan faaliyetler için bütçe ile tahsis edilmiş kaynakların, planlanmış amaçlar doğrultusunda ve iyi mali yönetim ilkelerine uygun olarak kullanıldığını ve iç kontrol sisteminin işlemlerin yasallık ve düzenliliğine ilişkin yeterli güvenceyi sağladığını bildiririm.

Bu güvence, üst yönetici olarak sahip olduğum bilgi ve değerlendirmeler, benden önceki yöneticiden almış olduğum bilgiler, iç kontroller ile Sayıştay raporları gibi bilgim dahilindeki hususlara dayanmaktadır.

Burada raporlanmayan, idarenin menfaatlerine zarar veren herhangi bir husus hakkında bilgim olmadığını beyan ederim.



Birim Yöneticisi  
Prof. Dr. Rıza ATAV