



**TEKİRDAĞ NAMIK KEMAL
ÜNİVERSİTESİ**

2025

**SOSYAL BİLİMLER MESLEK
YÜKSEKOKULU
BİRİM İDARE FAALİYET RAPORU**

Tekirdağ-Şubat 2025

SUNUŞ

Bu belge ile Namık Kemal Üniversitesi Meslek Yüksekokulu Müdürlüğünün “2025 Yılı Birim Faaliyet Raporu” belgede yer alan başlıklar altında, 5018 sayılı Kamu Mali Yönetimi ve Kontrol Kanunu’nun 41’inci maddesi doğrultusunda “ Kamu İdarelerinde Hazırlanacak Faaliyet Raporları Hakkında Yönetmelik” hükümlerine uygun olarak hazırlanmıştır.

Faaliyet raporunun hazırlanmasında;

- Mali saydamlık ve hesap verme sorumluluğunun sağlanması,
- Bilgilerin doğru, güvenilir, önyargısız ve tarafsız olması ilkeleri ile açıklık, tutarlılık ve diğer raporlama ilkelerine uygun olarak hazırlanması esas alınmıştır.

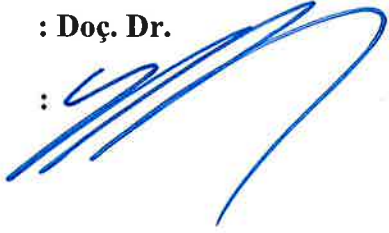
Gereği için bilgilerinize arz ederim.

Adı : Gökmen

Soyadı : KANTAR

Unvanı : Doç. Dr.

İmza :



İÇİNDEKİLER

SUNUŞ.....	1
İÇİNDEKİLER	2
TABLolar	3
I. GENEL BİLGİLER.....	7
A. Misyon ve Vizyon.....	8
Misyon.....	8
B. Yetki, Görev ve Sorumluluklar	8
C. İdareye İlişkin Bilgiler.....	9
1. Fiziksel Yapı.....	9
2. Teşkilat Yapısı.....	14
3. Teknoloji ve Bilişim Alt Yapısı.....	15
5. Sunulan Hizmetler	25
6. Yönetim ve İç Kontrol Sistemi	48
II. AMAÇLAR ve HEDEFLER.....	48
A. Temel Politika ve Öncelikler.....	48
B. İdarenin Stratejik Planında Yer Alan Amaç ve Hedefler.....	49
III. FAALİYETLERE İLİŞKİN BİLGİ VE DEĞERLENDİRMELER	49
A. Mali Bilgiler.....	49
1. Bütçe Uygulama Sonuçları:	49
2. Temel Mali Tablolara İlişkin Açıklamalar	51
3. Mali Denetim Sonuçları.....	51
B. Performans Bilgileri	51
1. Program Alt Program, Faaliyet Bilgileri	51
2. Performans Sonuçlarının Değerlendirilmesi.....	52
i. Alt Program Hedef ve Göstergeleriyle İlgili Gerçekleşme Sonuçları ve Değerlendirmeler	52
ii. Performans denetim sonuçları	52
3. Stratejik Plan Değerlendirme Tabloları	52
4. Performans Bilgi Sisteminin Değerlendirilmesi	52
IV. KURUMSAL KABİLİYET ve KAPASİTENİN DEĞERLENDİRİLMESİ	56
A. Üstünlükler.....	56
B. Zayıflıklar.....	57
C. Değerlendirme.....	57
V. ÖNERİ ve TEDBİRLER.....	57

TABLULAR

Tablo 1: Tekirdağ Namık Üniversitesi Açık Alanları	9
Tablo 2: Tekirdağ Namık Üniversitesi Kapalı Alanları	9
Tablo 3: Eğitim Alanları	10
Tablo 4: Eğitim Alanları Derslik Kapasiteleri	10
Tablo 5: Araştırma Yapılan Alanlar	10
Tablo 6: Sosyal Alanlar.....	10
Tablo 7: Toplantı – Konferans Salonları.....	11
Tablo 8: Akademik Personel Hizmet Alanları	11
Tablo 9: İdari Personel Hizmet Alanları	11
Tablo 10: Ambar Alanları	12
Tablo 11: Arşiv Alanları	12
Tablo 12: Atölyeler	12
Tablo 13: Tekirdağ Namık Kemal Üniversitesi Hastanesi Alanları.....	12
Tablo 14: Ağız ve Diş Sağlığı Uygulama ve Araştırma Merkezi Alanları	12
Tablo 15/1: Resmi Taşıtlar	13
Tablo 15/2: Kiralık Taşıtlar.....	13
Tablo 16: Yazılımlar	15
Tablo 17: Bilgisayar Cinsi ve Kullanım Amacına Göre Sayıları	15
Tablo 18: Diğer Bilgi ve Teknolojik Kaynaklar	15
4. İnsan Kaynakları	16
Tablo 19: Akademik Personel	16
Tablo 20: Yabancı Uyruklu Öğretim Elemanları (2547/34.Madde)	16
Tablo 21: Akademik Personelin Birimlere Göre Dağılımı.....	16
Tablo 22: Akademik Personelin Yaş Dağılımı.....	17
Tablo 23: Akademik Personelin Hizmet Yıllarına Göre Dağılımı	17
Tablo 24: Atanan Akademik Personel	17
Tablo 25: Ayrılan Akademik Personel.....	18
Tablo 26: Akademik Personelin Yurtiçi Görevlendirmeleri (2547/38.Madde)	18
Tablo 27: Akademik Personelin Yurtiçi-Yurtdışı Görevlendirmeleri(2547/39.Madde).....	18
Tablo 28: 2024-2025 Eğitim Öğretim Dönemi Diğer Üniversitelerde Görevlendirilen Akademik Personel (2547/40-A- 40/D)	18
Tablo 29: 2025-2025 Güz Dönemi Diğer Üniversitelerde Görevlendirilen Akademik Personel (2547/40-A- 40/D)	19
Tablo 30: Diğer Üniversitelerde Görevlendirilen Akademik Personel(2547/40-B)	19
Tablo 31: 2025-2025 Güz Dönemi Diğer Üniversitelerde Görevlendirilen Akademik Personel(2547/40-B).....	19
Tablo 32: Üniversitemizden Görevlendirilen Akademik Personel (2547/35.Madde).....	19
Tablo 33. Diğer Üniversitelerden Görevlendirilen Akademik Personel (2547/38. Madde).....	19
Tablo 34: 2024-2025 Eğitim Öğretim Dönemi Diğer Üniversitelerden Görevlendirilen Akademik Personel (2547/40-A ve 40/D Madde).....	19
Tablo 35: 2025-2025 Güz Dönemi Diğer Üniversitelerden Görevlendirilen Akademik Personel (2547/40-A ve 40/D Madde).....	20
Tablo 36: 2024-2025 Eğitim Öğretim Dönemi Diğer Üniversitelerden Görevlendirilen Akademik Personel (2547/40-B).....	20
Tablo 37: 2025-2025 Güz Dönemi Diğer Üniversitelerden Görevlendirilen Akademik Personel (2547/40-B).....	20
Tablo 38: İdari Personel Sayısı (657 Sayılı Kanun'un 4/A Maddesi Kapsamında).....	20
Tablo 39: Eğitim Durumuna Göre İdari Personel Sayısı (657 Sayılı Kanun'un 4/A Maddesi).....	21
Tablo 40: İdari Personelin Hizmet Sınıflarına Göre Dağılımı	21
Tablo 41: Atanan İdari Personelin Hizmet Sınıflarına Göre Dağılımı (657 Sayılı Kanun'un 4/A	

Maddesi)	21
Tablo 42: Ayrılan İdari Personelin Hizmet Sınıfına ve Ayrılma Nedenlerine Göre Dağılımı (657 Sayılı Kanun'un 4/A Maddesi)	21
Tablo 43: İdari Personelin Hizmet Yıllarına Göre Dağılımı (657 Sayılı Kanun'un 4/A Maddesi)	22
Tablo 44: İdari Personelin Yaş Dağılımı (657 Sayılı Kanun'un 4/A Maddesi)	22
Tablo 45: İdari Personelin Görevlendirme Bilgileri (657 Sayılı Kanun'un 4/A Maddesi)	22
Tablo 46: Personel Atamasına İlişkin Bilgiler (657 Sayılı Kanun'un 4/A Maddesi /2914 Sayılı Kanun'a Tabi Personel)	23
Tablo 47: Sözleşmeli Personel ve İşçi Statülü Personel Sayıları	23
Tablo 48: Ayrılan Sözleşmeli Personelin Ayrılma Nedenlerine Göre Dağılımı (657 Sayılı Kanun'un 4/B Maddesi).....	23
Tablo 49: 4/B Sözleşmeli Personel (Çalıştıkları Pozisyona Göre).....	24
Tablo 50: 4/B Sözleşmeli Personel Eğitim Durumu	24
Tablo 51: 4/B Sözleşmeli Personelin Yaş İtibariyle Dağılımı	24
Tablo 52: İşçi Statülü Personelin Ayrılmasına (Emeklilik) İlişkin Bilgiler	24
Tablo 53: İşçi Statülü Personel (Çalıştıkları Pozisyonlara Göre).....	24
Tablo 54: Sürekli İşçilerin Hizmet Süreleri	24
Tablo 55: Sürekli İşçilerin Yaş İtibariyle Dağılımı.....	24
Tablo 56: Öğrenci Sayıları	25
Tablo 57: Lisansüstü Öğrenci Sayısı.....	26
Tablo 58: Engelli Öğrenci Sayısı	27
Tablo 59: Öğrenci Kontenjanları Doluluk Oranı.....	27
Tablo 60: Öğrencilerin Mezuniyet Durumları (2024/2025 Eğitim Öğretim Dönemi).....	27
Tablo 61: Lisansüstü Öğrenime Kabul Durumları (2024/2025 Eğitim-Öğretim Dönemi)	27
Tablo 62: Yabancı Dil Hazırlık Sınıfı Öğrenci Sayıları (İsteğe Bağlı)	27
Tablo 63: Yabancı Dil Hazırlık Sınıfı Öğrenci Sayıları (Zorunlu)	28
Tablo 64: Üniversiteden ayrılan öğrenci sayısı (2024/2025 Eğitim-Öğretim Dönemi).....	28
Tablo 65: Üniversiteden Ayrılan Öğrenci Sayısı (2025/2025 Güz Dönemi).....	28
Tablo 66: Üniversitemize Yatay Geçişle Gelen Öğrenci Sayısı (2024/2025 Eğitim-ÖğretimDönemi)	28
Tablo 67: Disiplin Cezası Alan Öğrenci Sayısı (2024/2025 Eğitim-Öğretim Dönemi).....	28
Tablo 68: Disiplin Cezası Alan Öğrenci Sayısı (2025/2025 Güz Dönemi)	28
Tablo 69: Bölüm/Program Sayıları (2024-2025 Eğitim-Öğretim Dönemi)	29
Tablo 70: 3+1 Eğitim Modeli Uygulayan Ön Lisans Programları	Hata! Yer işareti tanımlanmamış. 32
Tablo 71: 7+1 Eğitim Modeli Uygulayan Lisans Programları.....	29
Tablo 72: Akredite Olan Eğitim Program Sayıları.....	29
Tablo 73: Kalite ve Akreditasyon Belgelerimiz.....	30
Tablo 74: Uluslararası Yayın Sayıları (2025)	30
Tablo 75: Ulusal Yayın Sayıları (2025)	30
Tablo 76: Kütüphane Kaynakları	31
Tablo 77: Uluslararası Veri Tabanları.....	31
Tablo 78: Etkinlikler (2025).....	32
Tablo 79: Protokoller (2025).....	34
Tablo 80: Öğrenci Spor Faaliyet Bilgileri	39
Tablo 81: Üniversitemiz Kültürel ve Sportif Öğrenci Toplulukları Etkinlikleri	39
Tablo 82: Tekirdağ Namık Kemal Üniversitesi Hastanesi 2025 Hizmet Sayıları.....	39
Tablo 83: Ağız ve Diş Sağlığı Uygulama ve Araştırma Merkezi 2025 Hizmet Sayıları	40
Tablo 84: Kurs /Eğitim Sayıları	40
Verilen Katılım Belgesi Sayısı.....	40
Tablo 85: 2025 Erasmus Faaliyetlerinden Faydalanan Öğrenci, Öğretim Elemanı ve İdari Personelin	

Faaliyet Türüne Göre Sayısal Dağılımı	40
Tablo 86: Erasmus Kapsamında Üniversiteler Arasında Yapılan İkili Anlaşmalar (2025 takvim yılı içinde yapılan).....	41
Tablo 87: Yabancı Yükseköğretim Kurumları ile İmzalanan İş birliği Protokolleri (2025 takvim yılı içerisinde yapılan).....	41
Tablo 88: 2025 Üniversiteler Arasında Yapılan İkili Anlaşmalar (Farabi).....	41
Tablo 89: 2025 Mevlâna Değişim Programı Kapsamında Üniversiteler Arasında Yapılan İkili Anlaşmalar (Mevlana).....	41
Tablo 90: Deney Hayvanları Uygulama ve Araştırma Merkezi Gerçekleştirilen Proje Çalışmaları... 41	41
Tablo 91: Kariyer Uygulama ve Araştırma Merkezi Kurs/Eğitimleri.....	41
Tablo 92: İş Sağlığı ve Güvenliği Eğitimleri	42
Tablo 93: Projelerin Alanlarına Göre Proje Sayı ve Bütçe Dağılımı	42
Tablo 94: Birimlere Göre Proje Sayı ve Bütçeleri	42
Tablo 95: Proje Türlerine Göre Proje Sayı ve Bütçeleri	42
Tablo 96: TÜBİTAK Projelerinin Alanlara Göre Proje Sayı ve Bütçe Dağılımı.....	42
Tablo 97: Birimlere Göre TÜBİTAK Proje Sayıları ve Bütçeleri	42
Tablo 98: Projeler.....	43
Tablo 99: Toplantılar.....	43
Tablo 100: Başvurular.....	43
Tablo 101/1: Satın Alma Bilgileri Tablosu	43
Tablo 101/2: Satın Alma Bilgileri Tablosu	43
Tablo 102: Satış Bilgileri Tablosu	44
Tablo 103: Kiralama Bilgileri Tablosu	44
Tablo 104/1: Özlük Hakları Tahakkuk İşlemleri (İdari ve Mali İşler Daire Başkanlığı)	44
Tablo 104/2: Özlük Hakları Tahakkuk İşlemleri (Rektörlük Özel Kalem).....	44
Tablo 104/3: Özlük Hakları Tahakkuk İşlemleri (Genel Sekreterlik).....	44
Tablo 105: Hizmet Aracı Bilgileri.....	44
Tablo 106: Hizmet İçi Eğitimler	45
Tablo 107: Rektör Vekaletleri (2025).....	45
Tablo 108: Spor Alanları.....	45
Tablo 109: Ödenek İşlemleri.....	45
Tablo 110: Finansman Fazlasından Yapılan Ödenek Ekleme işlemlerinin Tertiplere Göre Dağılımı 45	45
Tablo 111: Gelir Fazlasından Yapılan Ödenek Ekleme işlemlerinin Tertiplere Göre Dağılımı	45
Tablo 112: Yatırım Programı Revize İşlem Sayısı.....	46
Tablo 113: Ön Mali Kontrol Sayıları	46
Tablo 114: Danışmanlık Faaliyetleri.....	46
Tablo 115: Muhasebe İşlemleri.....	46
Tablo 116: Gelir Takibi Yapılan Taşınmaz Bilgileri	46
Tablo 117: Diğer Kurumlar Adına Yapılan Tahsilatlar	47
Tablo 118: Strateji Geliştirme Daire Başkanlığı Web Sayfası Ziyaretleri.....	47
Tablo 119: Muhasebe Yetkilisi 2025 Vekaletleri	47
Tablo 120: Dava Dosya Sayısı (2025)	47
Tablo 121: Takibi Yapılan İcra Dosyalarına Ait Liste.....	47
Tablo 122: Üst Politika Belgeleri Analiz Tablosu	51
Tablo 123: Paydaşların Tespiti ve Önceliklendirilmesi Tablosu	48
Tablo 124: Stratejik Amaçlar ve Hedefler	49
Tablo 125: Özel Bütçe Giderleri	50
Tablo 126: Sermaye Giderleri	50
Tablo 127: 2025 Yatırım Programı Kapsamındaki Mal ve Yapım İşleri Giderleri.....	50
Tablo 128: Döner Sermaye Bütçe Giderleri.....	50
Tablo 129: Bütçe Gelirleri.....	51

Tablo 130: Kurum Kesin Mizanı.....	51
Tablo 131: Ekonomik Sınıflandırmaya Göre Bütçe Giderleri İcmali	51
Tablo 132: Harcama Birimlerine Göre Bütçe Giderleri	51
Tablo 133: Program-Alt Program-Faaliyet Bazında Giderler	51
Tablo 134: Program Alt Program, Faaliyet Bilgileri	51
Tablo 135: Performans Sonuçlarının Değerlendirilmesi	52
Tablo 136: Performans Göstergesi Sonuçları.....	52
Tablo 137: Birimle İlgili 2020-2025 Stratejik Plan Performans Göstergeleri	52
Tablo 138: Birimle İlgili İzlem Göstergeleri	53

I. GENEL BİLGİLER

İletişim Bilgileri

Adres : Tekirdağ Namık Kemal Üniversitesi Sosyal Bilimler MYO Namık Kemal Mah.
Kampüs Cad. Süleymanpaşa /TEKİRDAĞ
İletişim : 0 282 250 34 00
e-mail : sbmyo@nku.edu.tr
web adresi : <https://sbmyo.nku.edu.tr>

Tarihsel Gelişimi

Meslek Yüksekokulumuz Milli Eğitim Bakanlığı Örgün Yükseköğretim Genel Müdürlüğü - Yaygın Eğitim Kurumu (YAY-KUR) Dairesi Başkanlığı'na bağlı olarak 15 Ekim 1976 tarihinde kurulmuş olup, Ertuğrul Mahallesi Kızılay Caddesi'ndeki mülkiyeti Özel İdare Müdürlüğü'ne ait olan ve bugün Namık Kemal İlköğretim Okulu olarak hizmet veren binada, 19 Kasım 1976 tarihinden itibaren Sosyal Bilimler Bölümü ve Hayati Bilimler Bölümü'ne öğrenci alarak eğitim ve öğretim etkinliğine başlamıştır. Bu bölümlere ait meslek programlarından (Pazarlama, Sevk ve İdare, Hayvan Besiciliği) ilk mezunlarını 1977-1978 öğretim yılı sonunda vermiştir.

1978-1979 öğretim yılında Meslek Yüksekokullarının Teknik Bilimler, Hayati Bilimler ile Sosyal Bilimler bölümlerine Türkiye genelinde öğrenci alımı yapılmayıp mektupla eğitim gören ikinci sınıfa geçen YAYKUR öğrencilerini Milli Eğitim Bakanlığı'nca naklen yerleştirilmeleri nedeniyle yalnızca ikinci sınıf programları uygulanarak ikinci devre mezunlarını vermiş ve bu öğretim yılı sonu itibarıyla öğrencisiz kalan MYO'ları kapatılmış, "Teknik Yüksekokul" adı altında yeni bir yapılanmaya karar verilmiştir. Ancak, iki ay sonra bu karar iptal edildiğinden MYO'ları yeniden Türkiye genelinde eğitim-öğretim etkinliğine 1980-1981 öğretim yılında Teknik Bilimler ile Sosyal Bilimler bölümlerine öğrenci alarak başlamış ve öğretim sürecine devam etmiştir.

2547 Sayılı Yükseköğretim Kanunu gereğince Yükseköğretim Kurumlarının yeniden teşkilatlanmasını düzenlemek için çıkarılan ve 20 Temmuz 1982 tarihli Resmi Gazetede yayınlanan 41 Sayılı Kanun Hükmündeki Kararname ile yeni kurulan Trakya Üniversitesi Tekirdağ Ziraat Fakültesi Dekanlığına bağlanan Tekirdağ Meslek Yüksekokulu, 1981-1982 eğitim-öğretim yılında Milli Eğitim Bakanlığı'na bağlı olarak son mezunlarını İşletme-Muhasebe, Elektronik meslek programlarında vererek toplam 450 öğrenci mezun etmiştir.

1982-1983 Eğitim-Öğretim yılından itibaren Trakya Üniversitesi Tekirdağ Ziraat Fakültesi Dekanlığına bağlı olarak faaliyetini sürdüren Tekirdağ Meslek Yüksekokulu, Teknik Programlarda eğitim-öğretim ve yeni yapılanma neticesinde ilave edilen Elektrik, Motor ve Fermantasyon programlarıyla eğitim-öğretim faaliyetini genişletip, gelişme sürecine girmiştir.

1987-1988 eğitim öğretim yılında yüksekokulun öngörülen başarı kriterlerine sahip olması nedeniyle, YÖK/Dünya Bankası 2. Endüstriyel Eğitim Projesi'ne dâhil edilmiştir. Proje katkısıyla öğretim elemanları ABD ve İngiltere'de eşdeğer kurumlarda eğitim almıştır. Elektrik, Gıda Teknolojisi, Haberleşme, Kontrol Sistemleri Teknolojisi, Makine, İklimlendirme-Soğutma, Tarım Alet ve Makineleri Programları Proje katkısıyla açılmıştır.

1992-1993 eğitim-öğretim yılından itibaren Meslek Yüksekokulu Tekirdağ Ziraat Fakültesi ile birlikte Değirmenaltı mevkiindeki kampüste hizmet vermeye başlamıştır.

Meslek Yüksekokulumuz 2006 yılında kurulan Namık Kemal Üniversitesi'ne bağlanmış olup YÖK Başkanlığının 2547 sayılı Kanununun 2880 sayılı Kanun'la değişik 7/d-2 maddesi uyarınca,

23.05.2008 tarihinde Sosyal Bilimler ve Teknik Bilimler Meslek Yüksekokulları olarak ikiye ayrılmıştır. Meslek Yüksekokulumuz Ulaştırma Hizmetleri Bölümü altında bulunan Deniz ve Liman İşletmeciliği programımız Tekirdağ Namık Kemal Üniversitesi Öğrenci İşleri Daire Başkanlığının 08.04.2025 tarih ve 578470 sayılı yazısı ile Yükseköğretim Kurumu Başkanlığınca 26.03.2025 tarihi itibari ile Barboros Denizcilik Meslek Yüksekokuluna aktarımı yapılmıştır.

Sosyal Bilimler Meslek Yüksekokulumuz şu anda 6 bölüm 8 program, 30 öğretim elemanı ile yaklaşık 2320 öğrenciye hizmet vermektedir.

A. Misyon ve Vizyon

Misyon

Evrensel değerler ışığında; yetkin bireyler yetiştirmek, bilimsel çalışmalar yapmak, girişimci faaliyetleri teşvik etmek ve uluslararası görünürlüğü artırarak topluma hizmet etmek.

Vizyon

Uygulamalı eğitim-öğretim modeli ve yenilikçi araştırma faaliyetleri ile topluma ve çevreye fayda sağlayan, uluslararası tanınırlığı yüksek bir üniversite olmak.

B. Yetki, Görev ve Sorumluluklar

Kendi ihtisas gücü ve maddi kaynaklarını rasyonel, verimli ve ekonomik şekilde kullanarak, milli eğitim politikası ve kalkınma planları ilke ve hedefleri ile Yükseköğretim Kurulu tarafından yapılan plan ve programlar doğrultusunda, ülkenin ihtiyacı olan dallarda ve sayıda insan gücü yetiştirmek, ülkenin bilimsel, kültürel, sosyal ve ekonomik yönlerden ilerlemesini ve gelişmesini ilgilendiren sorunlarını, diğer kuruluşlarla işbirliği yaparak, kamu kuruluşlarına önerilerde bulunmak suretiyle öğretim ve araştırma konusu yapmak, sonuçlarını toplumun yararına sunmak ve kamu kuruluşlarınca istenecek inceleme ve araştırmaları sonuçlandırarak düşüncelerini ve önerilerini bildirmek.

Yüksekokulların Organları, Yüksekokul Müdürü, Yüksekokul Kurulu ve Yüksekokul Yönetim Kuruludur.

Yüksekokul Müdürü

3 yıl için Rektör tarafından atanır. Süresi biten müdür tekrar atanabilir. Müdürün okulda görevli aylıklı öğretim elemanları arasında 3 yıl için atayacağı en çok iki yardımcısı bulunur. Müdüre görev başında olmadığı zaman yardımcılarında biri vekâlet eder. Göreve vekâlet altı aydan fazla sürerse yeni bir müdür atanır.

Yüksekokul müdürünün görev yetki ve sorumlulukları:

- 1- Yüksekokul kurullarına başkanlık etmek, bu kurulların kararlarını uygulamak ve yüksekokul birimleri arasında düzenli çalışmayı sağlamak
- 2- Her öğretim yılı sonunda ve istendiğinde yüksekokulun genel durumu ve işleyişi hakkında Rektöre rapor vermek

3- Yüksekokulun ödenek ve kadro ihtiyaçlarını gerekçesiyle birlikte rektörlüğe bildirmek, yüksekokulun bütçesi ile ilgili öneriyi yüksekokul yönetim kurulunun da görüşünü aldıktan sonra rektörlüğe sunmak

4- Yüksekokulun birimleri ve her düzeydeki personeli üzerinde genel gözetim ve denetim görevini yapmak

5- 2547 sayılı yükseköğretim kanunu ile kendisine verilen diğer görevleri yapmak

Yüksekokulun ve bağlı birimlerinin öğretim kapasitesinin rasyonel bir şekilde kullanılmasında ve geliştirilmesinde gerektiği zaman güvenlik önlemlerinin alınmasında öğrencilerin gerekli sosyal hizmetlerinin sağlanmasında, eğitim öğretim, bilimsel araştırma ve yayın faaliyetlerinin düzenli bir şekilde yürütülmesinde, bütün faaliyetlerin gözetim ve denetiminin yapılmasında takip ve kontrol edilmesinde ve sonuçların alınmasında Rektöre karşı birinci derecede sorumludurlar.

Yüksekokul Kurulu

Müdürün başkanlığında müdür yardımcıları ve okulu oluşturan bölüm veya anabilim dalı başkanlarından oluşur. 2547 sayılı yükseköğretim kanunu ile fakülte kuruluna verilmiş görevleri yüksekokul bakımından yerine getirir.

Yüksekokul Yönetim Kurulu

Müdürün başkanlığında müdür yardımcıları ile müdürce gösterilecek 6 aday arasından yüksekokul kurulu tarafından 3 yıl için seçilecek 3 öğretim üyesinden oluşur. Bu kurul 2547 sayılı yükseköğretim kanunu ile fakülte yönetim kuruluna verilmiş görevleri yüksekokul bakımından yerine getirir.

C. İdareye İlişkin Bilgiler

1. Fiziksel Yapı

1.1. Taşınmazlar

1.1.1. Kurumsal Alanlar

Tablo 1: Tekirdağ Namık Üniversitesi Açık Alanları

Yerleşkeler/Kullanım Amacı/Tesis Adı	2025 Toplam Açık Alan (m2)		
	Kuruma Ait	Tahsisli	Diğer (Kira vb.)
	-	-	-
Toplam	-	-	-

Tablo 2: Tekirdağ Namık Üniversitesi Kapalı Alanları

Birimi	2025 Toplam Kapalı Alan (m2)		
	Kuruma Ait	Tahsisli	Diğer

			(Kiralık vb.)
Sosyal Bilimler MYO	2851 m2	-	-
Toplam	2851 m2	-	-

1.1.2. Eğitim Alanları

Tablo 3: Eğitim Alanları

Eğitim Alanı	Sayı (Adet)	Alanı (m2)
Amfi	-	-
Sınıf	11	832,90 m2
Bilgisayar Laboratuvarı	1	118,03 m2
Uygulama Otel Odası	1	46,92 m2
Uygulama Mutfağı	1	250 m2
Okuma Salonu	1	46,92 m2
Toplam	15	1294,77 m2

Tablo 4: Eğitim Alanları Derslik Kapasiteleri

Eğitim Alanı	Kapasitesi 0-50	Kapasitesi 51-75	Kapasitesi 76-100	Kapasitesi 101-150	Kapasitesi 151-250	Kapasitesi 251-üzeri
Amfi	-	-	-	-	-	-
Sınıf	1	7	3	-	-	-
Bilgisayar Lab.	-	1	-	-	-	-
Uygulama Otel Odası	1	-	-	-	-	-
Uygulama Mutfağı	1	-	-	-	-	-
Toplam	3	8	3	-	-	-

1.1.3 Araştırma Yapılan Alanlar

Tablo 5: Araştırma Yapılan Alanlar

Araştırma Alanı	Sayı (Adet)	Kapalı Alan	Açık Alan (m2)
Araştırma Laboratuvarı	-	-	-
Deneme Alanı	-	-	-
Atölye	-	-	-
Uygulama Mutfağı	1	250 m2	-
Toplam	1	250 m2	-

1.1.4. Sosyal Alanlar

Tablo 6: Sosyal Alanlar

Alan Tanımı	Sayı (Adet)	Alanı (m2)	Kapasitesi (Kişi)
Kantin	-	-	-

Kafeterya	-	-	-
Öğrenci Yemekhanesi	-	-	-
Personel Yemekhanesi	-	-	-
Misafirhane	-	-	-
Dolu Lojman	-	-	-
Boş Lojman	-	-	-
Kapalı Spor Tesisleri	-	-	-
Açık Spor Tesisleri	-	-	-
Sinema Salonu	-	-	-
Eğitim ve Dinlenme	-	-	-
Öğrenci Kulüpleri	-	-	-
Mezun Öğrenciler Derneği	-	-	-
Okul Öncesi Alanları	-	-	-
Toplam	-	-	-

1.1.5. Toplantı – Konferans Salonları

Tablo 7: Toplantı – Konferans Salonları

Alan Tanımı	Sayı (Adet)	Alanı (m2)	Kapasitesi 0-50	Kapasitesi 51-75	Kapasitesi 76-100	Kapasitesi 101-150	Kapasitesi 151-250	Kapasitesi 251-üzeri
Toplantı Salonu	2	88	24	-	-	-	-	-
Konferans Salonu	-	-	-	-	-	-	-	-
Seminer Salonu	1	68,54	-	55	-	-	-	-
Toplam	3	156,54	24	55	-	-	-	-

1.1.6. Hizmet Alanları

Tablo 8: Akademik Personel Hizmet Alanları

Alan Tanımı	Sayısı (Adet)	Alanı (m2)	Kullanan Kişi Sayısı
Çalışma Odası	25	530 m2	31
Toplam	25	530 m2	31

Tablo 9: İdari Personel Hizmet Alanları

Alan Tanımı	Sayısı (Adet)	Alanı (m2)	Kullanan Kişi Sayısı
Servis	-	-	-
Çalışma Odası	7	114 m2	10
Toplam	7	114 m2	10

1.1.7. Ambar Alanları

Tablo 10: Ambar Alanları

Alan Tanımı	Sayısı (Adet)	Alanı (m2)
Ambar Alanı	2	42 m2

1.1.8. Arşiv Alanları

Tablo 11: Arşiv Alanları

Alan Tanımı	Sayısı (Adet)	Alanı (m2)
Arşiv Alanları	1	104 m2

Tablo 12: Atölyeler

Alan Tanımı	Sayısı (Adet)	Alanı (m2)
Atölyeler	-	-

1.1.9. Sağlık Alanları

Tablo 13: Tekirdağ Namık Kemal Üniversitesi Hastanesi Alanları

Alan Tanımı	Sayı (Adet)	Alanı(m2)
Acil Servis	-	-
Yoğun Bakım	-	-
Ameliyathane	-	-
Doğumhane	-	-
Koroner Anjiyografi	-	-
Klinik	-	-
Laboratuvar	-	-
Endoskopi	-	-
Eczane	-	-
Radyoloji Alanı	-	-
Nükleer Tıp Alanı	-	-
Sterilizasyon Alanı	-	-
Mutfak	-	-
Çamaşırhane	-	-
Teknik Servis	-	-
Poliklinikler	-	-
Diğer alanlar	-	-
Toplam	-	-

Tablo 14: Ağız ve Diş Sağlığı Uygulama ve Araştırma Merkezi Alanları

Alan Tanımı	Sayı (Adet)	Alanı (m2)
-------------	-------------	------------

Klinik Odası	-	-
Dinlenme Odası	-	-
Temizlik Odası	-	-
Vezne	-	-
Bebek Emzirme	-	-
Sarf Depo	-	-
Demirbaş Depo	-	-
Hol	-	-
Antre	-	-
Bayan Soyunma Odası	-	-
Erkek Soyunma Odası	-	-
Arşiv	-	-
Periapikal Radyografi Odası	-	-
Röntgen	-	-
Panoramik Radyografi	-	-
Hemşire Dinlenme	-	-
Steril Alan	-	-
Kirli Alan	-	-
Antre	-	-
Hol	-	-
Toplam	-	-

1.2. Taşımlar

Tablo 15/1: Resmi Taşıtlar (Kuruma Ait Olanlar)

Sıra No	Kurum	Birim	Merkez Taşra	Plaka	Taşıt Cinsi	Marka	Yılı	Kullanım Türü	Bütçesi (Özel B./Döner Serm.)	T Cetveli
-	-	-	-	-	-	-	-	-	-	-
-	-	-	-	-	-	-	-	-	-	-
-	-	-	-	-	-	-	-	-	-	-

Tablo 15/2: Kiralık Taşıtlar

Sıra No	Kurum	Birim	Merkez Taşra	Plaka	Taşıt Cinsi	Marka	Yılı	Kullanım Türü	Bütçesi (Özel B./Döner Serm.)	T Cetveli
-	-	-	-	-	-	-	-	-	-	-
-	-	-	-	-	-	-	-	-	-	-
-	-	-	-	-	-	-	-	-	-	-

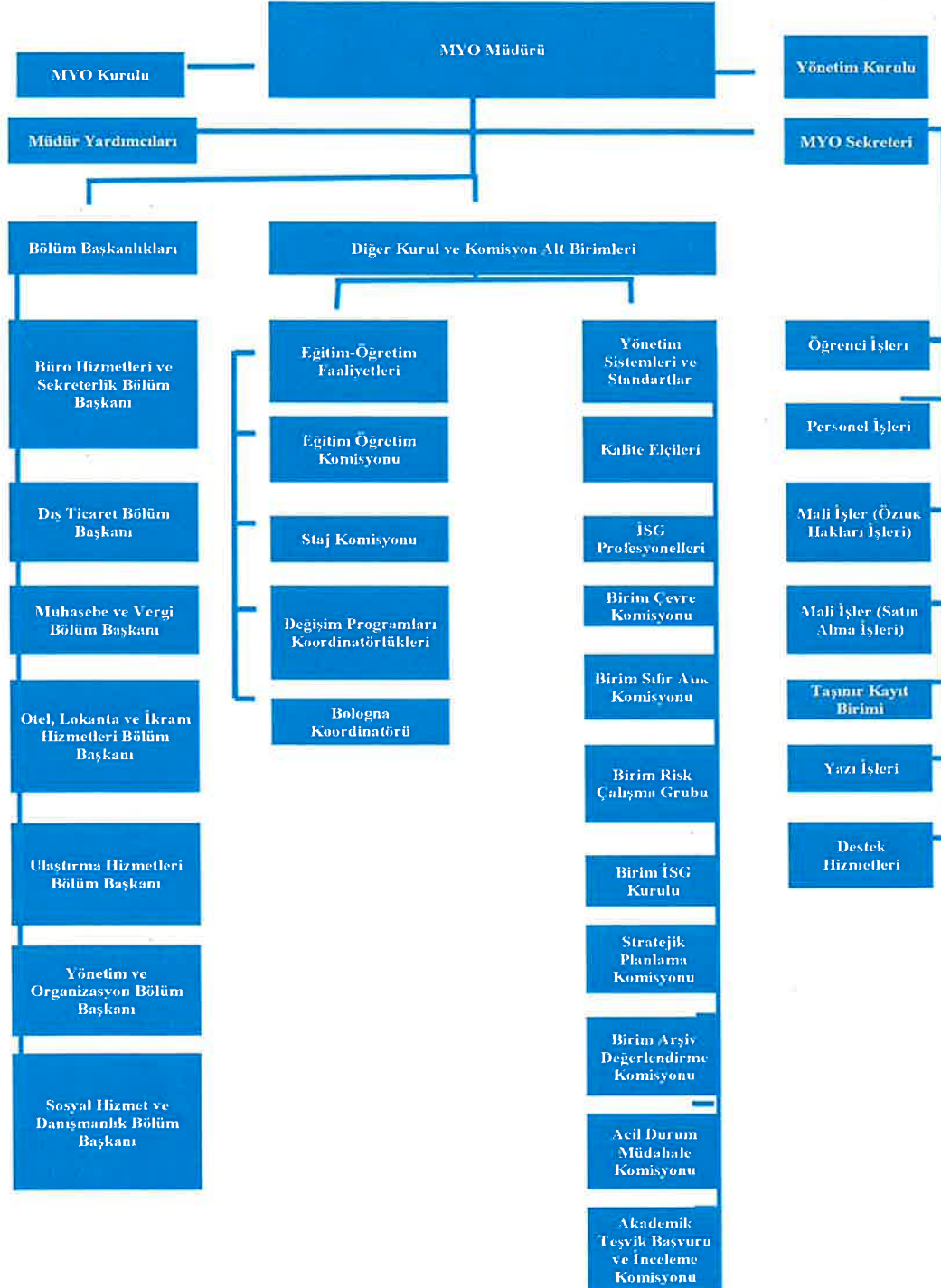
Birimimizde, 2025 yılında kullanımda olan taşıtlar resmi taşıt sayısı, kiralık taşıt sayısı bulunmamaktadır.

2. Teşkilat Yapısı



TNKÜ
SOSYAL BİLİMLER MESLEK
YÜKSEKOKULU
ORGANİZASYON ŞEMASI

Doküman No	EYS-OSM-024
Hazırlama Tarihi	16.10.2022
Revizyon Tarihi	
Revizyon No	0
Toplam Sayfa Sayısı	



3. Teknoloji ve Bilişim Alt Yapısı

3.1. Yazılımlar

Tablo 16: Yazılımlar

Sıra No	Yazılım Adı	*İç	*Dış	Satın alma
1.	-	-	-	-
2.	-	-	-	-
3.	-	-	-	-

3.2. Bilgisayarlar

Tablo 17: Bilgisayar Cinsi ve Kullanım Amacına Göre Sayıları

Bilgisayar Cinsi	(Adet)
Masa Üstü Bilgisayarlar	107
Taşınabilir Bilgisayarlar	23
Toplam	130

3.3. Diğer Bilgi ve Teknolojik Kaynaklar

Tablo 18: Diğer Bilgi ve Teknolojik Kaynaklar

Cinsi	Adet
Projeksiyon	13
Tepegöz (slayt cihazları)	-
Barkot okuyucu	1
Fotokopi makinesi	1
Faks	-
Yazıcı	22
Fotoğraf Makinesi	1
Kamera	9
Televizyon	5
Tarayıcı	1
Müzik Seti	-
Optik Okuyucu	1
Barkod yazıcı	1
Evrak imha makinası	3
IP Telefon Makinesi	47

4. İnsan Kaynakları

4.1. Akademik Personel

Tablo 19: Akademik Personel

Akademik Personel					
	Kadroların Doluluk Oranına Göre			Kadroların İstihdam Şekline Göre	
	Dolu	Boş	Toplam	Tam Zamanlı	Yarı Zamanlı
Profesör	-	-	-	-	-
Doçent	4	-	-	4	-
Doktor Öğretim Üyesi	5	-	-	5	-
Öğretim Görevlisi	21	-	-	21	-
Araştırma Görevlisi	-	-	-	-	-
Toplam	30			30	

Tablo 20: Yabancı Uyruklu Öğretim Elemanları (2547/34.Madde)

Yabancı Uyruklu Öğretim Elemanları (2547/34.Madde)			
Unvan	Geldiği Ülke	Çalıştığı Birim	Pozisyonu Sözleşmeli
Doçent	-	-	-
Öğretim Görevlisi	-	-	-

Birimimizde 2547 sayılı Kanunun 34. Maddesi kapsamında, yukarıdaki tabloda görevyapan yabancı uyruklu öğretim elemanı, geldiği ülke ve çalıştığı birim bazında sunulmuştur.

Tablo 21: Akademik Personelin Birimlere Göre Dağılımı

Birim Adı	Unvan					Toplam
	Profesör	Doçent	Doktor Öğretim Üyesi	Öğretim Görevlisi	Araştırma Görevlisi	
	-	-	-	-	-	-
Toplam						

Birimlerimizin 31.12.2025 tarihi itibarıyla akademik personelin **fili görev yerine göre** birim bazında dağılımına ilişkin veri Personel Daire Başkanlığınca girilecektir.

Tablo 22: Akademik Personelin Yaş Dağılımı

Yaş	Unvanı					Toplam
	Profesör	Doçent	Doktor Öğretim Üyesi	Öğretim Görevlisi	Araştırma Görevlisi	
21 – 25		-				
26 – 30		-		1		
31 – 35		-		3		
36 – 40		3	-	3		
41 – 45		-		3		
46 – 50		1	1	6		
51 - 55		-	1	3		
56 – 60		-		2		
61 – 65		-	1			
66 + Yaş		-	2			

Birimimizin 31.12.2025 tarihi itibarıyla akademik personelin yaş gruplarına göre unvan bazında dağılımına ilişkin veri yukarıdaki tabloda sunulmuştur.

Tablo 23: Akademik Personelin Hizmet Yıllarına Göre Dağılımı

Unvan	1 Yıldan Az	1 – 5 Yıl Arası	6 – 10 Yıl Arası	11 – 15 Yıl Arası	16 – 20 Yıl Arası	21 – 25 Yıl Arası	26 – 30 Yıl Arası	31 Yıl Üzeri
Profesör	-	-	-	-	-	-	-	-
Doçent	-	-	-	3	1			
Dr. Öğretim Üyesi	-	-	-	0	-	-	3	2
Öğretim Görevlisi	-	5	-	9	2	2	2	1
Araştırma Görevlisi	-	-	-	-	-	-	-	-

Birimimizin 31.12.2025 tarihi itibarıyla akademik personelin unvanına göre toplam hizmet yılları dağılımı yukarıdaki tabloda sunulmuştur.

Tablo 24: Atanan Akademik Personel

	Profesör	Doçent	Doktor Öğretim Üyesi	Öğretim Görevlisi	Araştırma Görevlisi	Toplam
Üniversite İçerisinden Atanan	-	2	-	-	-	2
Üniversite Dışından Atanan	-	-	-	-	-	-
Toplam	-	2	-	-	-	2

Tablo 25: Ayrılan Akademik Personel

	Profesör	Doçent	Doktor Öğretim Üyesi	Öğretim Görevlisi	Araştırma Görevlisi	Toplam
İsteğe Bağlı Emekli	-	-	-	-	-	-
Yaş Haddinden Emekli	-	-	-	-	-	-
Naklen Ayrılma	-	-	-	1	-	1
İstifa	-	-	-	-	-	-
Görev Süresi Bitenler	-	-	-	-	-	-
Vefat	-	-	-	-	-	-
Diğer Sebepler	-	-	-	-	-	-
Toplam	-	-	-	-	-	-

Tablo 26: Akademik Personelin Yurtiçi Görevlendirmeleri (2547/38.Madde)

Akademik Personelin Yurtiçi Görevlendirmeleri (2547/38.Madde)		
Unvanı	Görevlendirildiği Yer	Sayısı
-	-	-
Toplam		-

Birimimizde 2547 Sayılı Kanun'un 38.Maddesi kapsamında, 31.12.2025 tarihi itibariyle akademik personelin "yurtiçi görevlendirilmesi" bulunmamaktadır.

Tablo 27: Akademik Personelin Yurtiçi-Yurtdışı Görevlendirmeleri(2547/39.Madde)

Unvanı	Yurtdışı Görevlendirme Sayısı		Yurtiçi Görevlendirme Sayısı	
	Harcırahlı	Harcırahsız	Harcırahlı	Harcırahsız
Profesör	-	-	-	-
Doçent	-	-	-	-
Doktor Öğretim Üyesi	-	-	-	-
Öğretim Görevlisi	-	-	-	-
Araştırma Görevlisi	-	-	-	-
Toplam				

* Görevlendirilme süresi 7 günden fazla olmadığı için veri girişi yapılmamıştır.

Tablo 28: 2024-2025 Eğitim Öğretim Dönemi Diğer Üniversitelerde Görevlendirilen Akademik Personel (2547/40-A- 40/D)

Unvanı	Kadrosunun Olduğu Birim	Üniversitede Görevlendirildiği Birim	Sayısı
Öğr.Gör.Seval AKTAŞ	TNKÜ Sosyal Bilimler MYO	İstanbul Medeniyet Üniversitesi Edebiyat Fakültesi Bilgi ve Belge Yönetimi Bölümünde	1
Toplam			1

Tablo 29: 2025-2026 Güz Dönemi Diğer Üniversitelerde Görevlendirilen Akademik Personel (2547/40-A-40/D)

Unvanı	Kadrosunun Olduğu Birim	Üniversitede Görevlendirildiği Birim	Sayısı
-	-	-	-
Toplam			-

Birimimizde 2547 Sayılı Kanun'un 40-A ve 40-D Maddesi kapsamında diğer üniversitelerde görevlendirilen akademik personel sayısı 2024-2025 eğitim öğretim döneminde liken, 2025-2026 güz döneminde bulunmamaktadır.

Tablo 30: Diğer Üniversitelerde Görevlendirilen Akademik Personel(2547/40-B)

Unvanı	2024-2025 Eğitim Öğretim Dönemi		
	Kadrosunun Olduğu Birim	Görevlendirildiği Üniversite	Sayısı
-	-	-	-
Toplam			-

Tablo 31: 2025-2026 Güz Dönemi Diğer Üniversitelerde Görevlendirilen Akademik Personel(2547/40-B)

Unvanı	Kadrosunun Olduğu Birim	Görevlendirildiği Üniversite	Sayısı
-	-	-	-
Toplam			-

Birimimizde 2547 Sayılı Kanun'un 40-B Maddesi kapsamında diğer üniversitelerde görevlendirilen akademik personel sayısı 2024-2025 eğitim öğretim döneminde bulunmamaktadır., 2025-2026 güz döneminde de bulunmamaktadır.

Tablo 32: Üniversitemizden Görevlendirilen Akademik Personel (2547/35.Madde)

Unvanı	Kadrosunun Olduğu Birim	Görevlendirildiği Üniversite	Sayısı
-	-	-	-
Toplam			-

Tablo 33. Diğer Üniversitelerden Görevlendirilen Akademik Personel (2547/38. Madde)

Unvanı	Geldiği Üniversite	Görevlendirildiği Birim	Sayısı
-	-	-	-
Toplam			-

Tablo 34: 2024-2025 Eğitim Öğretim Dönemi Diğer Üniversitelerden Görevlendirilen Akademik Personel (2547/40-A ve 40/D Madde)

Unvanı	Geldiği Üniversite	Üniversitede Görevlendirildiği Birim	Sayısı
-	-	-	-
Toplam			-

Tablo 35: 2025-2026 Güz Dönemi Diğer Üniversitelerden Görevlendirilen Akademik Personel (2547/40-A ve 40/D Madde)

Unvanı	Geldiği Üniversite	Üniversitede Görevlendirildiği Birim	Sayısı
-	-	-	-
-	-	-	-
Toplam			-

2547 Sayılı Kanun'un 40-A ve 40-D Maddesi kapsamında 2024-2025 eğitim öğretim döneminde diğer üniversitelerden görevlendirilen akademik personel bulunmamaktadır, 2025-2026 güz döneminde de personel birimizden bulunmamaktadır.

Tablo 36: 2024-2025 Eğitim Öğretim Dönemi Diğer Üniversitelerden Görevlendirilen Akademik Personel (2547/40-B)

Unvanı	Çalıştığı Birim	Geldiği Üniversite	Sayısı
-	-	-	-
Toplam			

Tablo 37: 2025-2026 Güz Dönemi Diğer Üniversitelerden Görevlendirilen Akademik Personel (2547/40-B)

Unvanı	Çalıştığı Birim	Geldiği Üniversite	Sayısı
-	-	-	-
Toplam			

4.2. İdari Personel

Hizmet ve görevin özelliğine göre, 657 sayılı Devlet Memurları Kanun hükümleri gereğince çeşitli sınıf ve niteliklerde memur kadroları ile 4857 sayılı İş Kanunu hükümleri gereğince işçi statüsü kadrolarından oluşan personel istihdam edilmektedir.

Üniversitemizin idari personelinin kadro durumu, istihdam şekli, cinsiyeti, görevlendirme türü, yaş dağılımı, personel ayrılma/atama bilgileri aşağıdaki tablolarda sunulmuştur.

Tablo 38: İdari Personel Sayısı (657 Sayılı Kanun'un 4/A Maddesi Kapsamında)

Sınıflara Göre	Dolu Kadro Sayısı	Cinsiyete Göre	
		Kadın	Erkek
Genel İdare Hizmetleri Sınıfı	3	1	2
Teknik Hizmetleri Sınıfı	1		1
Sağlık Hizmetleri Sınıfı			
Avukatlık Hizmetleri Sınıfı			
Din Hizmetleri Sınıfı			
Yardımcı Hizmetler Sınıfı	2		2
Toplam	6	1	5

* Birimler tarafından personelin fiili görev yeri dikkate alınarak doldurulması gerekmektedir.

Birimimizde 657 Sayılı Kanun'un 4/A Maddesi kapsamında, 2025 yılında idari personelin kadro

sınıfına göre dolu kadro toplamı 6 iken cinsiyete göre dağılımında 1 kadın ve 5 erkek personel görev yapmış olduğu, yukarıdaki tabloda ayrıntılı olarak sunulmuştur.

Tablo 39: Eğitim Durumuna Göre İdari Personel Sayısı (657 Sayılı Kanun'un 4/A Maddesi)

Eğitim Durumu	Sayısı
İlkokul	-
Orta ve Dengi	-
Lise ve Dengi	1
2 Yıllık YO.	2
4 Yıl ve Üstü	2
Yüksek Lisans	1
Uzmanlık Eğitimi	-
Doktora	-

Tablo 40: İdari Personelin Hizmet Sınıflarına Göre Dağılımı

Birimler	Av. Hiz.		Din Hiz.		İdare Hiz.		Sağlık Hiz.		Teknik Hiz.		Yard. Hiz.		Toplam	
	D	B	D	B	D	B	D	B	D	B	D	B	D	B
	-	-	-	-	-	-			-	-	-	-	-	-

*Dolu (D), Boş (B)

Tablo 41: Atanan İdari Personelin Hizmet Sınıflarına Göre Dağılımı (657 Sayılı Kanun'un 4/A Maddesi)

Hizmet Sınıfı	Açıktan	Nakil	İstisna*	Toplam
Genel İdare Hizmetleri	-	-	-	-
Teknik Hizmetleri Sınıfı	-	-	-	-
Sağlık Hizmetleri Sınıfı	-	-	-	-
Avukatlık Hizmetleri	-	-	-	-
Din Hizmetleri Sınıfı	-	-	-	-
Yardımcı Hizmetler Sınıfı	-	-	-	-
Toplam	-	-	-	-

*2025 yılında, ataması yapılan personelin 2025 Merkezi Yönetim Bütçe Kanunu gereği istisna (Sosyal Hizmetler ve Çocuk Esirgeme Kurumu, Terörle Mücadele, Özelleştirme, Mahkeme Kararı) yapılan atama bulunmamaktadır.

Tablo 42: Ayrılan İdari Personelin Hizmet Sınıfına ve Ayrılma Nedenlerine Göre Dağılımı (657 Sayılı Kanun'un 4/A Maddesi)

Hizmet Sınıfı	Emekli	Ölüm	İstifa	Nakil	Diğer	Toplam
Genel İdare Hizmetler Sınıfı	-	-	-	-	-	-
Teknik Hizmetleri Sınıfı	-	-	-	-	-	-
Sağlık Hizmetleri Sınıfı	-	-	-	-	-	-
Avukatlık Hizmetleri Sınıfı	-	-	-	-	-	-
Din Hizmetleri Sınıfı	-	-	-	-	-	-
Yardımcı Hizmetler Sınıfı	-	-	-	-	-	-
Toplam	-	-	-	-	-	-

2025 yılında, yılında emeklilik, ölüm, istifa, nakil ve diğer olmak üzere ayrılan personel

bulunmamaktadır.

Tablo 43: İdari Personelin Hizmet Yıllarına Göre Dağılımı (657 Sayılı Kanun'un 4/A Maddesi)

Hizmet Yılı	Kadın	Erkek	Toplam
1 Yılden Az	-	-	-
1 – 5 Yıl Arası	-	-	-
6 – 10 Yıl Arası	-	1	1
11 – 15 Yıl Arası	-	1	1
16 – 20 Yıl Arası	-	2	2
21 – 25 Yıl Arası	1	1	2
26 – 30 Yıl Arası			-
31 Yıl Üzeri			-

Birimimizde 657 Sayılı Kanun'un 4/A maddesi kapsamında 2025 yılında, idari personelin hizmet yılları bazında kadın ve erkek idari personel sayısı dağılım ile toplam hizmet yılları dağılımı tabloda sunulmuştur.

Tablo 44: İdari Personelin Yaş Dağılımı (657 Sayılı Kanun'un 4/A Maddesi)

Yaş Grup	Sayı	Yüzde (%)
18 – 20 arası		
21 – 25 arası		
26 – 30 arası	1	%16,66
31 – 35 arası		
36 – 40 arası	2	%33,33
41 – 45 arası	1	%16,66
46 – 50 arası		
51 – 55 arası	2	%33,33
56 – 60 arası		
60 – 65 arası		

Birimimizde 657 Sayılı Kanun'un 4/A maddesi kapsamında 31.12.2025 tarihi itibarıyla, idari personelin yaş bazında dağılımı yukarıdaki tabloda sunulmuştur.

Tablo 45: İdari Personelin Görevlendirme Bilgileri (657 Sayılı Kanun'un 4/A Maddesi)

İdari Personel Toplamı(2025)	Yurt İçi Geçici Görevlendirme Sayısı (2025)	Yurt Dışı Geçici Görevlendirme Sayısı (2025)
-	-	-

Birimimizde 657 Sayılı Kanun'un 4/A maddesi kapsamında 2025 yılında, idari personelin görevlendirme bilgilerine bakıldığında, idari personel yurtiçinde geçici görevlendirme ve idari personelin yurtdışında geçici olarak görevlendirme bulunmamaktadır.

Tablo 46: Personel Atamasına İlişkin Bilgiler (657 Sayılı Kanun'un 4/A Maddesi /2914 Sayılı Kanun'a Tabi Personel)

Personel	2025 yılında <u>İlk Defa</u> Kurumumuza Ataması Yapılan Personel Sayısı	2025 yılında Kurumumuz İçinde Yükseltilecek/Unvan Değişikliği Nedeniyle Ataması Yapılan Personel Sayısı	2025 yılında Kurum Dışından Yükseltilecek/Unvan Değişikliği Nedeniyle Ataması Yapılan Personel Sayısı
Akademik Personel	-	1	-
İdari Personel	-	-	-
Toplam	-	1	-

2914 Sayılı Kanun ve 657 Sayılı Kanun'un 4/A maddesi kapsamında 2025 yılında, Üniversitemize unvan değişikliği nedeniyle ataması yapılan 1 teknikerimiz bulunmaktadır.

4.3. Sözleşmeli Personel/İşçi

Tablo 47: Sözleşmeli Personel ve İşçi Statülü Personel Sayıları

Kadro	Toplam	Cinsiyete Göre	
		K	E
4/B Sözleşmeli – Özel Bütçe	1	1	-
4/B Sözleşmeli – Öz Gelir	-	-	-
4/B Sözleşmeli- Döner Sermaye	-	-	-
Geçici İşçi- Özel Bütçe	-	-	-
Geçici İşçi- Öz Gelir	-	-	-
Geçici İşçi- Döner Sermaye	-	-	-
Sürekli İşçi -Özel Bütçe	-	-	-
Sürekli İşçi –Öz Gelir	3	2	1
Sürekli İşçi –Döner Sermaye	-	-	-
696 KHK-Sürekli İşçi –Özel Bütçe	-	-	-
696 KHK -Sürekli İşçi –Öz Gelir	-	-	-
696 KHK-Sürekli İşçi –Döner Sermaye	-	-	-
Toplam	4	3	1

Birimimizde 2025 yılında 4/B Sözleşmeli (Özel Bütçe, Öz Gelir ve Döner Sermaye), geçici işçi (Özel Bütçe, Öz Gelir ve Döner Sermaye), sürekli işçi (Özel, Öz Gelir ve Döner Sermaye) ve 696 KHK-sürekli işçi kadrosu (Özel Bütçe, Öz Gelir ve Döner Sermaye) kapsamında çalışan personelin kadın ve erkek personel olmak üzere toplam 1 Sözleşmeli Personel ve 3 Sürekli İşçi Statülü Personel bulunmaktadır.

Tablo 48: Ayrılan Sözleşmeli Personelin Ayrılma Nedenlerine Göre Dağılımı (657 Sayılı Kanun'un 4/B Maddesi)

Unvan	Emekli	Ölüm	İstifa	Diğer	Toplam
-	-	-	-	-	-
-	-	-	-	-	-
-	-	-	-	-	-
Toplam	-	-	-	-	-

2025 yılında, emeklilik, ölüm, istifa ve diğer olmak üzere sözleşmeli personel Birimizden ayrılmış bulunmamaktadır.

Tablo 49: 4/B Sözleşmeli Personel (Çalıştıkları Pozisyona Göre)

4/B Sözleşmeli Personel (Çalıştıkları Pozisyona Göre)	Dolu	Boş	Toplam
4/B Sözleşmeli Personel (Özel Bütçe)	1	-	1
4/B Sözleşmeli Personel (Öz Gelir)	-	-	-
4/B Sözleşmeli Personel (Döner Sermaye)	-	-	-
Toplam	1	-	1

Tablo 50: 4/B Sözleşmeli Personel Eğitim Durumu

	İlköğretim	Lise	Ön Lisans	Lisans	Yüksek Lisans veya Doktora
Kişi Sayısı	-	-	1	-	-
Yüzde	-	-	-	-	-

Tablo 51: 4/B Sözleşmeli Personelin Yaş İtibariyle Dağılımı

	21-25 Yaş	26-30 Yaş	31- 35 Yaş	36-40 Yaş	41-50 Yaş	51-Üzeri
Kişi Sayısı	-	-	-	1	-	-
Yüzde	-	-	-	-	-	-

Tablo 52: İşçi Statülü Personelin Ayrılmasına (Emeklilik) İlişkin Bilgiler

Kadro	2025 Yılında Emekli Olan Personel Sayısı
696 KHK İşçi –Özel Bütçe	-
696 KHK İşçi –Öz Gelir	-
696 KHK İşçi- Döner Sermaye	-
Sürekli İşçi-Özel Bütçe	-
Sürekli İşçi- Öz Gelir	-
Sürekli İşçi- Döner Sermaye	-
Toplam	-

Tablo 53: İşçi Statülü Personel (Çalıştıkları Pozisyonlara Göre)

	Dolu Kadro Sayısı	Boş Kadro Sayısı	Toplam
Sürekli İşçiler	3	3	3
Vizeli Geçici İşçiler	-	-	-
Vizesiz İşçiler (3 aylık)	-	-	-
Toplam	3	3	3

Tablo 54: Sürekli İşçilerin Hizmet Süreleri

	1-3 yıl	4-6 yıl	7-10 yıl	11-15 yıl	16-20 yıl	21- üzeri
Kişi Sayısı	-	1	1	1	-	-
Yüzde	-	%33,33	%33,33	%33,33	-	-

Tablo 55: Sürekli İşçilerin Yaş İtibariyle Dağılımı

	21-25 yaş	26-30 yaş	31-35 yaş	36-40 yaş	41-50 yaş	51- üzeri
Kişi Sayısı	-	1	-	1	1	-
Yüzde	-	%33,33	-	%33,33	%33,33	-

Not: Sürekli işçi görevlendirmeli olarak 3 kişi hizmet vermektedir.

5. Sunulan Hizmetler

5.1. Eğitim Hizmetleri

Tablo 56: Öğrenci Sayıları

Kayıt Durumu	Yeni Kayıt Olan Öğrenci Sayısı (2025/2025 Eğitim Öğretim Dönemi)				Okumakta Olan Öğrenci Sayısı (Yeni Kayıt Dahil)				Mezun Öğrenci Sayısı (2024-2025 Eğitim Öğretim Dönemi)			
	Türk		Yabancı		Türk		Yabancı		Türk		Yabancı	
	K	E	K	E	K	E	K	E	K	E	K	E
ENSTİTÜ ÖĞRENCİ SAYILARI												
Fen Bilimleri Enstitüsü												
Sağlık Bilimleri Enstitüsü												
Sosyal Bilimler Enstitüsü												
ENSTİTÜ TOPLAM												
FAKÜLTE ÖĞRENCİ SAYILARI												
Ziraat Fakültesi												
Çorlu Mühendislik Fakültesi												
Tıp Fakültesi												
Fen Edebiyat Fakültesi												
İktisadi ve İdari Bilimler Fakültesi												
Güzel Sanatlar, Tasarım ve Mimarlık Fakültesi												
İlahiyat Fakültesi												
Veteriner Fakültesi												
Hukuk Fakültesi												
Diş Hekimliği Fakültesi												
Spor Bilimleri Fakültesi												
Sağlık Bilimleri Fakültesi												
FAKÜLTE TOPLAM												
YÜKSEKOKUL ÖĞRENCİ SAYILARI												
Yabancı Diller Yüksekokulu												
Sağlık Yüksekokulu												
Beden Eğitimi ve Spor Yüksekokulu												
YÜKSEKOKUL TOPLAM												
KONSERVATUVAR												
Türk Müziği Devlet Konservatuvarı												
MESLEK YÜKSEKOKULU ÖĞRENCİ SAYILARI												
Sosyal Bilimler Meslek Yüksekokulu	231	112	4	8	1043	1209	38	30	221	225	2	2
Teknik Bilimler Meslek Yüksekokulu												
Çorlu Meslek Yüksekokulu												
Hayrabolu Meslek												

Yüksekokulu													
Malkara Meslek Yüksekokulu													
Şarköy Meslek Yüksekokulu													
Çerkezköy Meslek Yüksekokulu													
Marmara Ereğlisi Meslek Yüksekokulu													
Saray Meslek Yüksekokulu													
Muratlı Meslek Yüksekokulu													
Sağlık Hizmetleri Meslek Yüksekokulu													
Barbaros Denizcilik Meslek Yüksekokulu													
Sosyal Bilimler Meslek Yüksekokulu													
Toplam	231	112	4	8	1043	1209	38	30	221	225	2	2	

Tablo 57: Lisansüstü Öğrenci Sayısı

	Yeni Kayıt Olan Öğrenci Sayısı (2025/2025 Eğitim Öğretim Dönemi)				Okumakta Olan Öğrenci Sayısı (Yeni Kayıt Dahil)				Mezun Öğrenci Sayısı (2024- 2025 Öğretim Yılı)				
	Türk		Yabancı		Türk		Yabancı		Türk		Yabancı		
	K	E	K	E	K	E	K	E	K	E	K	E	
TEZLİ YÜKSEK LİSANS ÖĞRENCİ SAYILARI													
Fen Bilimleri Enstitüsü	-	-	-	-	-	-	-	-	-	-	-	-	-
Sağlık Bilimleri Enstitüsü	-	-	-	-	-	-	-	-	-	-	-	-	-
Sosyal Bilimler Enstitüsü	-	-	-	-	-	-	-	-	-	-	-	-	-
Toplam	-	-	-	-	-	-	-	-	-	-	-	-	-
TEZSİZ YÜKSEK LİSANS ÖĞRENCİ SAYILARI													
Fen Bilimleri Enstitüsü	-	-	-	-	-	-	-	-	-	-	-	-	-
Sağlık Bilimleri Enstitüsü	-	-	-	-	-	-	-	-	-	-	-	-	-
Sosyal Bilimler Enstitüsü	-	-	-	-	-	-	-	-	-	-	-	-	-
Toplam	-	-	-	-	-	-	-	-	-	-	-	-	-
DOKTORA ÖĞRENCİ SAYILARI													
Fen Bilimleri Enstitüsü	-	-	-	-	-	-	-	-	-	-	-	-	-
Sağlık Bilimleri Enstitüsü	-	-	-	-	-	-	-	-	-	-	-	-	-
Sosyal Bilimler Enstitüsü	-	-	-	-	-	-	-	-	-	-	-	-	-
Toplam	-	-	-	-	-	-	-	-	-	-	-	-	-

Tablo 58: Engelli Öğrenci Sayısı

Eğitim Düzeyi	Sayısı
Lisans	-
Lisansüstü	-
Sosyal Bilimler MYO	6
Toplam	6

Tablo 59: Öğrenci Kontenjanları Doluluk Oranı

Birim	YKS Kontenjanı	YKS ile Yerleşen	Boş Kalan	Doluluk Oranı (%)
Fakülteler	-	-	-	-
Yüksekokullar	-	-	-	-
Sosyal Bilimler MYO	295	295	-	% 100
Toplam	295	295	-	% 100

Birimimizin 2025/2026 eğitim-öğretim döneminde, öğrenci kontenjanları doluluk oranına bakıldığında, meslek yüksekokullarımızın doluluk oranının ise %100 olduğu yukarıdaki tabloda görülmektedir.

Tablo 60: Öğrencilerin Mezuniyet Durumları (2024/2025 Eğitim Öğretim Dönemi)

	Normal Öğrenim Süresi İçinde Mezun Olması Gereken Öğrenci Sayısı	Normal Süre İçerisinde Mezun Olan Öğrenci Sayısı
Lisans	-	-
Sosyal Bilimler MYO	911	235
Yüksek Lisans	-	-
Doktora	-	-
Toplam	911	235

Birimimizde 2024/2025 eğitim-öğretim döneminde, normal süre içerisinde mezun olan öğrenci sayıları ve normal öğrenim süresi içinde mezun olması gereken öğrenci sayıları ön lisans yukarıdaki tabloda yer almaktadır.

Tablo 61: Lisansüstü Öğrenime Kabul Durumları (2024/2025 Eğitim-Öğretim Dönemi)

	Kontenjan	Başvuran Öğrenci Sayısı	Kabul Edilen Öğrenci Sayısı
Yüksek Lisans (Tezli)	-	-	-
Yüksek Lisans (Tezsiz)	-	-	-
Yüksek Lisans(Uzaktan)	-	-	-
Doktora	-	-	-
Toplam	-	-	-

Tablo 62: Yabancı Dil Hazırlık Sınıfı Öğrenci Sayıları (İsteğe Bağlı)

	I. Öğretim			II. Öğretim			I.ve II. Öğretim Toplamı (a)	Yüzde
	E	K	Top.	E	K	Top.	Sayı	
Sosyal Bilimler MYO	7	21	28	-	-	-	28	0,02%
Lisans	-	-	-	-	-	-	-	-

Tablo 63: Yabancı Dil Hazırlık Sınıfı Öğrenci Sayıları (Zorunlu)

	I. Öğretim			II. Öğretim			I.ve II. Öğretim Toplamı	Yüzde
	E	K	Top.	E	K	Top.	Sayı	
Lisans	-	-	-	-	-	-	-	-

Tablo 64: Üniversiteden ayrılan öğrenci sayısı (2024/2025 Eğitim-Öğretim Dönemi)

	Kendi İsteği ile Ayrılanlar	Mevzuat Gereği Kaydı Silinen	Yatay Geçişle Ayrılan	Diğer	Toplam
Sosyal Bilimler MYO	61	362	13	-	436
Lisans					
Yüksek Lisans					
Doktora					
Toplam					

Tablo 65: Üniversiteden Ayrılan Öğrenci Sayısı (2025/2026 Güz Dönemi)

	Kendi İsteği ile Ayrılanlar	Mevzuat Gereği Kaydı Silinen	Yatay Geçişle Ayrılan	Diğer	Toplam
Sosyal Bilimler MYO	19	60	11	-	90
Lisans					
Yüksek Lisans					
Doktora					
Toplam					

Tablo 66: Üniversitemize Yatay Geçişle Gelen Öğrenci Sayısı (2025/2026 Eğitim-Öğretim Dönemi)

Birimin Adı	Program/Bölüm	Gelen Öğrenci Sayısı
Sosyal Bilimler MYO	Büro Yönetimi ve Yönetici Asistanlığı Pr, Dış Ticaret Pr. Muhasebe ve Vergi Uygulamaları Pr. Turizm ve Otel İşletmeciliği Pr. Sosyal Hizmetler Pr. Deniz ve Liman İşletmeciliği Pr. Lojistik Pr. Yerel Yönetimler Pr. İşletme Yönetimi Pr.	29

Birimimize 2025-2026 eğitim-öğretim döneminde, yatay geçişle gelen öğrenci sayısı birim bazında yukarıdaki tabloda yer almaktadır.

Tablo 67: Disiplin Cezası Alan Öğrenci Sayısı (2024/2025 Eğitim-Öğretim Dönemi)

Kınama	Uyarma	Yükseköğretim Kurumundan 1Hafta-1Ay Arası +1Yarıyıl+2 YarıyılUzaklaştırma	Mevzuat Gereği Kaydı Silinen	Toplam
-	-	-	-	-

Birimimizde 2024-2025 eğitim-öğretim döneminde, disiplin cezası alan öğrenci bulunmamaktadır.

Tablo 68: Disiplin Cezası Alan Öğrenci Sayısı (2025/2026 Güz Dönemi)

Kınama	Uyarma	Yükseköğretim Kurumundan 1Hafta- 1Ay Arası +1Yarıyıl+2 Yarıyıl Uzaklaştırma	Mevzuat Gereği Kaydı Silinen	Toplam
-	-	1 (1 hafta-1 ay arası)	-	-

Birimimizde 2025-2026 güz eğitim-öğretim döneminde, disiplin cezası alan 1 öğrenci bulunmaktadır.

5.2. Bölüm/Program Bilgileri

Tablo 69: Bölüm/Program Sayıları (2024-2025 Eğitim-Öğretim Dönemi)

Kod	Birim/Bölüm	Aktif	Pasif	Kurumun Web Sayfasından İzlenebilen Program Bilgi Paketi Tamamlanmış mı?
M6.1	Büro Yönetimi ve Yönetici Asistanlığı Pr.	✓	-	Tamamlandı
M6.2	Büro Yönetimi ve Yönetici Asistanlığı Pr. (İö)	✓	-	Tamamlandı
M6.3	Dış Ticaret Pr.	✓	-	Tamamlandı
M6.4	Muhasebe ve Vergi Uygulamaları Pr.	✓	-	Tamamlandı
M6.5	Muhasebe ve Vergi Uygulamaları Pr. (İö)	✓	-	Tamamlandı
M6.6	Turizm ve Otel İşletmeciliği Pr.	✓	-	Tamamlandı
M6.7	Turizm ve Otel İşletmeciliği Pr. (İö)	✓	-	Tamamlandı
M6.8	Sosyal Hizmetler Pr.	✓	-	Tamamlandı
M6.9	Deniz ve Liman İşletmeciliği Pr.	✓	-	Tamamlandı
M6.10	Lojistik Pr.	✓	-	Tamamlandı
M6.11	Lojistik Pr. (İö)	✓	-	Tamamlandı
M6.12	Yerel Yönetimler Pr.	✓	-	Tamamlandı
M6.13	İşletme Yönetimi Pr.	✓	-	Tamamlandı
M6.14	İşletme Yönetimi Pr. (İö)	✓	-	Tamamlandı

2024-2025 eğitim-öğretim döneminde aktif, pasif ve ders bilgi paketinde yer alan bölüm/program sayıları yukarıdaki tabloda sunulmuştur.

Tablo 70: 3+1 Eğitim Modeli Uygulayan Ön Lisans Programları

Birim Adı	2024/2025 Eğitim Öğretim Dönemi	2025/2026 Güz Dönemi
	Büro Yönetimi ve Yönetici Asistanlığı Pr.	-
	Dış Ticaret Pr.	-
	Muhasebe ve Vergi Uygulamaları Pr.	-
	Turizm ve Otel İşletmeciliği Pr.	-
	Sosyal Hizmetler Pr.	-
	Deniz ve Liman İşletmeciliği Pr.	-
	Lojistik Pr.	-
	Yerel Yönetimler Pr.	-
	İşletme Yönetimi Pr.	-
TOPLAM	9	-

Tablo 71: 7+1 Eğitim Modeli Uygulayan Lisans Programları

Birim Adı	2024/2025 Eğitim Öğretim Dönemi	2025/2026 Güz Dönemi
-	-	-

Tablo 72: Akredite Olan Eğitim Program Sayıları

Birim Adı	Program/Bölüm Adı	Ulusal	Uluslararası
Sosyal Bilimler MYO	Lojistik Programı /Yönetim ve Organizasyon Bölümü	Ulusal	-

Sosyal Bilimler MYO	İşletme Yönetimi Programı/Yönetim ve Organizasyon Bölümü	Ulusal	-
---------------------	--	--------	---

* Akredite olan 2 programımız bulunmaktadır.

Tablo 73: Kalite ve Akreditasyon Belgelerimiz

Kalite ve Akreditasyon Belgelerimiz	Ulusal
MEDEK	-

5.3. Yayın Sayıları

Tablo 74: Uluslararası Yayın Sayıları (2025)

SSCI, SCI, SCI-Expanded, AHCI indeksli dergilerde yayımlanan makale	4
Diğer hakemli dergilerde yayımlanan makale (M2)	3
Kitap	-
Kitap Bölümü	3
Bildiri	7
Toplam	17

Tablo 75: Ulusal Yayın Sayıları (2025)

Diğer hakemli dergilerde yayımlanan makale (M2)	7
Diğer dergilerde yayımlanan makale (M3)	-
Kitap	-
Kitap Bölümü	-
Bildiri	3
Toplam	10

5.4. Kütüphane Kaynakları

Tablo 76: Kütüphane Kaynakları

Basılı Kaynaklar				Elektronik Kaynaklar				
Kitap	Sürekli Yayın	Tez	Görsel İşitsel Materyaller	Veri Tabanları		Tek Dergi Abonelikleri	Satın alınan Elektronik kitaplar	Abonelik yapılan Elektronik kitaplar
				E-Kitap Sayısı	E-Dergi Sayısı			
-	-	-	-	-	-	-	-	-

Tablo 77: Uluslararası Veri Tabanları

Veri Tabanı adı	Türü (Bibliyografik, Tam Metin İntihal Yazılımı, Eğitim-video, vb.	Konusu (Tıp, Hukuk vb.)		E-Dergi Sayısı	E-Kitap Sayısı	Sağlama Türü	Açıklama
-	-	-	-	-	-	-	-
-	-	-	-	-	-	-	-
-	-	-	-	-	-	-	-

Kütüphane ve Dök. Daire Başkanlığı verilerinde yer almaktadır

5.5. Etkinlikler

Tablo 78: Etkinlikler (2025)

Etkinlik Adı	Eğiticilerin Eğitimi	Hizmet içi	Akademik Personel	Yönelik Düzenlenen	İdari Personel	Yönelik Düzenlenen	Öğrenciye Yönelik Düzenlenen	Öğrenci Tarafından Düzenlenen	Uluslararası	Ulusal	Yerel	Kısmi Gelişim	Bilimsel	Sanatsal	Toplumsal
Lojistik Programı Teknik Gezi							✓			✓					
Yerel Yönetimler Programı Konferans			✓	✓	✓	✓	✓			✓			✓		✓
Yerel Yönetimler Öğrenci Toplantısı Konferans			✓				✓			✓			✓		✓
Yerel Yönetimler Mezun/DGS/İME Etkinliği							✓								
İşletme Yönetimi İME Tanıtım Etkinliği							✓								
İşletme Yönetimi Öğrenci Toplantısı Fikir Atölyesi Etkinliği							✓								
“Nezaket, Görüş ve Protokol Kuralları Eğitimi”		✓	✓		✓										
“İş Hayatının Mezunlardan Beklentileri ve Kariyer Önerileri”							✓					✓			
“Sınıfımızda Mezun Var”							✓					✓			
“Etkili CV Yazma ve Mülakat Teknikleri”							✓					✓			
EBYS Aktif Kullanım Eğitimi		✓	✓		✓										
Eğiticilerin Eğitimi (eğitimi aldım)	✓														
ÜNAK 2025 Sempozyumu “Dijital Çağda Bellek Kurumları: Dönüşüm, Konumlama ve Gelecek Perspektifleri” (Bildiri Adı: Kamuda Elektronik Dosyala-yama-ma)													✓		
Tekirdağ Namık Kemal Üniversitesi ve Tekirdağ Çalışma ve İş Kurumu İl Müdürlüğü iş birliği ile yürütülmekte olan İşgücü Uyum Programı kapsamında istihdam edilen personel için “Kişilerarası İlişkiler ve Etkili İletişim” Eğitimi	✓														
Çorlu Huzurevi Ziyareti							✓			✓	✓				✓
Ziçev Ziyareti – Taş Boyama							✓			✓	✓				✓
Tekirdağ Örneğinde Kentel Su Yönetimi: Sosyal Etkiler ve Sürdürülebilir Çözüm Önerileri			✓				✓			✓			✓		
International Research Conference ve International Lecture on Tourism, Sociology, Research, and Publication									✓				✓		
2nd International Conference on Transnational Education and Media Studies									✓				✓		

Halil TOKA					
Serbest Muhasebeci Mali Müşavir Halil TOKA	X	-			Muhasebe ve Vergi Uygulamaları
Martaş Liman Tesisleri A.Ş.	X	-			Deniz ve Liman İşletmeciliği
Serbest Muhasebeci Mali Müşavir Nedim ARSLAN	X	-			İşletme Yönetimi
Serbest Muhasebeci Mali Müşavir Nedim ARSLAN	X	-			Muhasebe ve Vergi Uygulamaları
Serbest Muhasebeci Mali Müşavir Serdar AKTUNA	X	-			İşletme Yönetimi
Serbest Muhasebeci Mali Müşavir Serdar AKTUNA	X	-			Muhasebe ve Vergi Uygulamaları
Mert Dericilik San. Tic. LTD. ŞTİ. Cemil ÖZBEY	X	-			Dış Ticaret
Nigiz Dericilik San. Tic. LTD. ŞTİ. Muhammet Emin NİGİZ	X	-			Dış Ticaret
Serbest Muhasebeci Mali Müşavir Hacı ŞİMŞEK	X	-			İşletme Yönetimi
Serbest Muhasebeci Mali Müşavir Hacı ŞİMŞEK	X	-			Muhasebe ve Vergi Uygulamaları
Tekirdağ Dr. İsmail Fehmi Cumaloğlu Şehir Hastanesi	X	-			Sosyal Hizmetler
Bor Billet Alüminyum San ve Ticaret LTD. ŞTİ.	X	-			İşletme Yönetimi
Serbest Muhasebeci Mali Müşavir Nilhan TANRIÖVER	X	-			İşletme Yönetimi
ASYA PORT Liman A.Ş.	X	-			Deniz ve Liman İşletmeciliği
AS Gemicilik ve Acentelik LTD. Şirketi	X	-			Deniz ve Liman İşletmeciliği
Serbest Muhasebeci Mali Müşavir Nilhan TANRIÖVER	X	-			Muhasebe ve Vergi Uygulamaları
Tekağaç Sanayi Ve Ticaret A.Ş.	X	-			Muhasebe ve Vergi Uygulamaları

Estur Deri Tekstil İç Ve Dış Tic. Ltd. Şti.	X	-	Dış Ticaret
Tekağaç Sanayi Ve Ticaret A.Ş.	X	-	Lojistik
Tekağaç Sanayi Ve Ticaret A.Ş.	X	-	İşletme Yönetimi
Elçeoğlu Turizm San. Tic. Ltd. Şti.	X	-	Lojistik
Pia Mare Otel	X	-	Turizm ve Otel İşletmeciliği
Bodrum Müsकेbi Gıda Turizm İnş. Ve Tic.Ltd. Şti	X	-	Lojistik
Özel Fulya Ağız ve Dış Sağlığı Polikliniği	X	-	Büro Yönetimi ve Yönetici Asistanlığı
General Survey	X	-	Deniz ve Liman İşletmeciliği
Alp Lojistik ve Tic.Ltd.Şti.	X	-	Lojistik
Prosurvey gözetim Anonim Şti.	X	-	Deniz ve Liman İşletmeciliği
Türkiye Şişe Cam Fab. A.Ş.	X	-	Büro Yönetimi ve Yönetici Asistanlığı, İşletme Yönetimi, Lojistik, Dış Ticaret
OPET Petrolcülük A.Ş.	X	-	Büro Yönetimi ve Yönetici Asistanlığı
OPET Petrolcülük A.Ş.	X	-	Deniz ve Liman İşletmeciliği
Polipa Plastik Ambalaj San.ve Tic. A.Ş.	X	-	Lojistik
Polipa Plastik Ambalaj San.ve Tic. A.Ş.	X	-	Dış Ticaret
Uniq Kimya Sanayi Ti. A.Ş.	X	-	Dış Ticaret
Martaş Marmara Ereğlisi Liman Tesisleri A.Ş.	X	-	Dış Ticaret
Akın Raşel Fantezi Örme Kumaş San. Tic. A.Ş.	X	-	İşletme Yönetimi
Kutes Metal San.veTic. A. Ş.	X	-	İşletme Yönetimi
Sefa Mil Serbest Muhasebeci Mali Müşavir	X	-	Muhasebe ve Vergi

					Uygulamaları
	Aras Kargo Malkara Acenteliği	X	-		Lojistik
	Doruk Un Sanayi A.Ş.	X	-		Muhasebe ve Vergi Uygulamaları
	Türe Teknik İklimlendirme Sistemleri	X	-		İşletme Yönetimi
	ASYA PORT Liman A.Ş.	X	-		Lojistik
	Indorama Ventures Çorlu PET. San. A. Ş.	X	-		Dış Ticaret
	Tekirdağ Büyükşehir Belediyesi	X	-		Yerel Yönetimler
	Süleymanpaşa Belediyesi	X	-		Yerel Yönetimler
	Tekirdağ Serbest Muhasebeci Mali Müşavirler Odası	X	-		Muhasebe ve Vergi Uygulamaları
	Tekirdağ Serbest Muhasebeci Mali Müşavirler Odası	X	-		İşletme Yönetimi
	Vivid Bird Kocalar Zahirecilik ve Marketçilik Tic. Ltd. Şti	X	-		İşletme Yönetimi
	Gençler Otomatik San.ve Tic. Ltd. Şti.	X	-		İşletme Yönetimi
	Türkişe Şişe ve Cam Fab. A.Ş.	X	-		Büro Yön. ve Yön. Asist., İşletme Yönetimi, Lojistik, Dış Ticaret
	Pas South East EuropeSan. Ve Ti. Ltd. Şti	X	-		Lojistik, İşletme Yönetimi, Dış Ticaret, Muhasebe ve Vergi Uygulamaları, Büro Yönetimi ve Yön. Asist.
	Erişler Gıda San. ve Tic. A.Ş.	X	-		Dış Ticaret
	Trakya Kalkınma Ajansı Mahmut ŞAHİN	X	-		Dış Ticaret
	Topçu Lojistik Turizm Sanayi ve Ticaret Ltd.Şti.	X	-		Turizm ve Otel İşletmeciliği
	Özdemir Gümrük Müşavirliği	X	-		Dış Ticaret

Araştırma									
-									
Toplumsal Katkı									
-									
-									
-									
Diğer									
-									
-									
-									

5.7. Sosyal ve Kültürel Hizmetler

Tablo 80: Öğrenci Spor Faaliyet Bilgileri

Katılım Sağlanan Spor Faaliyeti Adı	Müsabakalara Katılan Sporcu Sayısı	Kazanılan Müsabakanın Derecesi (Takım)	Kazanılan Müsabakanın Derecesi (Ferdî)
Erkek Volaybol	6	-	-
Kadın Masa Tenisi	2	-	-
Toplam		8	

Tablo 81: Üniversitemiz Kültürel ve Sportif Öğrenci Toplulukları Etkinlikleri

Topluluk Adı	2024-2025 Eğitim- Öğretim Dönemi		2025-2026 Güz Dönemi Eğitim-Öğretim Dönemi	
	Etkinlik Sayısı	Üye Sayısı	Etkinlik Sayısı	Üye Sayısı
-	-	-	-	-
-	-	-	-	-
-	-	-	-	-
Toplam				

5.8. Sağlık Hizmetleri

Tablo 82: Tekirdağ Namık Kemal Üniversitesi Hastanesi 2025 Hizmet Sayıları

	Yatak Sayısı	Hasta Sayısı	Tetkik Sayısı
Acil Servis Hizmetleri	-	-	-
Yoğun Bakım	-	-	-
Klinik	-	-	-
Ameliyat Sayısı	-	-	-
Poliklinik Hastası Sayısı	-	-	-
Laboratuvar Hizmetleri	-	-	-
Radyoloji Ünitesi Hizmetleri	-	-	-
Nükleer Tıp Bölümünde Verilen Hizmetler	-	-	-
MEDİKO Sosyal Poliklinik Hasta Sayısı	-	-	-

Tablo 83: Ağız ve Diş Sağlığı Uygulama ve Araştırma Merkezi 2025 Hizmet Sayıları

Hasta Sayısı	0-14 yaş	-	
	14-18 yaş	-	
	18 yaş ve üzeri	-	
	Toplam	-	
Poliklinik Başvuru Sayısı	0-14 yaş	-	
	14-18 yaş	-	
	18 yaş ve üzeri	-	
	Toplam	-	
İşlem Sayısı	Mesai İçi	Muayene	-
		Görüntüleme	-
		Tıbbi Uygulama	-
	Mesai Dışı	Muayene	-
		Görüntüleme	-
		Tıbbi Uygulama	-
	Toplam	-	

5.9. Sunulan Diğer Hizmetler

Meslek Yüksekokulları

2025 Yılı Birim İdare Faaliyet Raporu Hazırlama Rehberinde bulunmayan faaliyet yoktur.

Uygulama ve Araştırma Merkezleri

2025 Birim İdare Faaliyet Raporu Hazırlama Rehberinde bulunmayan ve yer almasında fayda görülen hususlar bulunmamaktadır.

Tablo 84: Kurs /Eğitim Sayıları

Düzenlenen Kurs/Eğitimin Adı	Kurs/Eğitim Toplam Saati	Başvuru Sayısı	Verilen Katılım Belgesi Sayısı	Verilen Sertifika Sayısı
-	-	-	-	-
-	-	-	-	-
Toplam	-	-	-	-

Tablo 85: 2025 Erasmus Faaliyetlerinden Faydalanan Öğrenci, Öğretim Elemanı ve İdari Personelin Faaliyet Türüne Göre Sayısal Dağılımı

Erasmus Öğrenim Hareketliliği kapsamında, 01.01.2025-31.12.2025 tarihleri arasında yurt dışında eğitim gören öğrenci sayısı	-
Erasmus Öğrenim Hareketliliği kapsamında, 01.01.2025-31.12.2025 tarihleri arasında üniversitemizde öğrenim gören öğrenci sayısı	-
Erasmus Staj Hareketliliği kapsamında, 01.01.2025-31.12.2025 tarihleri arasında üniversitemizde staj yapan öğrenci sayısı	-
Erasmus Staj Hareketliliği kapsamında, 01.01.2025-31.12.2025 tarihleri arasında yurt dışına gönderilen öğrenci sayısı	-
Erasmus Ders Verme Hareketliliği kapsamında, 01.01.2025-31.12.2025 tarihleri arasında yurt dışına gönderilen öğretim elemanı sayısı	-
Erasmus Eğitim Alma Hareketliliği kapsamında, 01.01.2025-31.12.2025 tarihleri arasında yurt dışına gönderilen akademik/idari personel sayısı	-

Erasmus Ders Verme Hareketliliği kapsamında, 01.01.2025-31.12.2025 tarihleri arasında üniversitemize gelip ders veren yabancı uyruklu öğretim elemanı sayısı	-
Erasmus Eğitim Alma Hareketliliği kapsamında, 01.01.2025-31.12.2025 tarihleri arasında üniversitemize gelen yabancı uyruklu personel sayısı	-

Tablo 86: Erasmus Kapsamında Üniversiteler Arasında Yapılan İkili Anlaşmalar (2025 takvim yılı içinde yapılan)

Sıra	Üniversite	Ülke	Bölüm
-	-	-	-
-	-	-	-

Tablo 87: Yabancı Yükseköğretim Kurumları ile İmzalanan İş birliği Protokolleri (2025 takvim yılı içerisinde yapılan)

Sıra No	Kurum Adı	Şehir / Ülke	İmzalandığı Yıl / Kapsamı
-	-	-	-
-	-	-	-

Tablo 88: 2025 Üniversiteler Arasında Yapılan İkili Anlaşmalar (Farabi)

Sıra No	Üniversite Adı	Anlaşmanın İçeriği
-	-	-
-	-	-

Tablo 89: 2025 Mevlâna Değişim Programı Kapsamında Üniversiteler Arasında Yapılan İkili Anlaşmalar (Mevlana)

Sıra No	Üniversite Adı	Ülke	Bölüm
-	-	-	-
-	-	-	-

Tablo 90: Deney Hayvanları Uygulama ve Araştırma Merkezi Gerçekleştirilen Proje Çalışmaları

Sıra No	Proje Tarihi	Proje Adı	Kullanılan Hayvan Sayısı
-	-	-	-
-	-	-	-

Tablo 91: Kariyer Uygulama ve Araştırma Merkezi Kurs/Eğitimleri

Düzenlenen Kurs/Eğitimin Adı	Kurs/Eğitim Toplam Saati	Başvuru Sayısı	Verilen Katılım Belgesi Sayısı	Verilen Sertifika Sayısı
-	-	-	-	-
-	-	-	-	-
Toplam	-	-	-	-

Koordinatörlükler

2025 Birim İdare Faaliyet Raporu Hazırlama Rehberinde bulunmayan ve yer almasında fayda görülen hususlar koordinatörlükler tarafından girilecektir..

Tablo 92: İş Sağlığı ve Güvenliği Eğitimleri

Eğitim Verilen Birim	Eğitim Saati	Katılım Sayısı
-	-	-
-	-	-

Tablo 93: Projelerin Alanlarına Göre Proje Sayı ve Bütçe Dağılımı

Alanlar	Proje Adedi	Bütçe
Sağlık Bilimleri	-	-
Fen Bilimleri	-	-
Sosyal Bilimleri	-	-
Eğitim Bilimleri	-	-
Toplam	-	-

Tablo 94: Birimlere Göre Proje Sayı ve Bütçeleri

Birimi	Adet	Bütçe
-	-	-
-	-	-
Toplam	-	-

Tablo 95: Proje Türlerine Göre Proje Sayı ve Bütçeleri

Türü	Adet	Bütçe
Destek Projeleri	-	-
Eğitim, Öğretim Alt Yapı Projeleri	-	-
Genel Alt Yapı Projesi	-	-
Genel Araştırma Projeleri	-	-
Çok Disiplinli Araştırma Projeleri	-	-
Tez Projeleri	-	-
Toplam	-	-

Tablo 96: TÜBİTAK Projelerinin Alanlara Göre Proje Sayı ve Bütçe Dağılımı

Alanlar	Proje Adedi	Bütçe
Fen Bilimleri	-	-
Sağlık Bilimleri	-	-
Sosyal Bilimleri	-	-
Eğitim Bilimleri	-	-
Toplam	-	-

Tablo 97: Birimlere Göre TÜBİTAK Proje Sayıları ve Bütçeleri

Birimler	Sayı	Bütçe
-	-	-
-	-	-
-	-	-

-	-	-
-	-	-
Toplam	-	-

Tablo 98: Projeler

	Önceki Yılda Devreden Projeler	Yıl İçinde Eklenen Projeler	Toplam	Yıl İçinde Tamamlanan Projeler	Toplam Ödenek (TL)
Bilimsel Araştırma	-	-	-	-	-
TÜBİTAK	-	-	-	-	-
Avrupa Birliği	-	-	-	-	-
Kalkınma Ajansı	-	-	-	-	-
TAGEM	-	-	-	-	-
TÜSEB	-	-	-	-	-
Diğer	-	-	-	-	-
Toplam	-	-	-	-	-

İdari Birimler

Tablo 99: Toplantılar

Toplantılar	Sayı
Yönetim Kurulu Toplantısı	42
Disiplin Kurulu Toplantısı	-

Sosyal Bilimler meslek Yüksekokulumuzda yönetim kurulu olarak 42 kez , disiplin kurulu olarak toplanılmamıştır.

Tablo 100: Başvurular

Başvuru Tipi	Gelen Başvuru	Cevaplanan Başvuru	Cevaplanması Devam Eden Başvuru
CİMER	-	-	-
Bilgi Edinme Başvurusu	-	-	-

Tablo 101/1: Satın Alma Bilgileri Tablosu

Satın Alma İçeriği	Satın Alma Usulü	Mal Alımı	Hizmet Alımı	Makine, Teçhizat ve Bakım Onarım	Gazete İlan Ödemesi	Diğer Alımlar	İptal Edilen Satın Alma
-	-	-	-	-	-	-	-
-	-	-	-	-	-	-	-

Tablo 101/2: Satın Alma Bilgileri Tablosu

Satın Alma İçeriği	Satın Alma Usulü	Mal Alımı	Hizmet Alımı	Makine, Teçhizat Alımı	Gazete İlan Ödemesi	Diğer Alımlar	İptal Edilen Satın
-	-	-	-	-	-	-	-
Toplam	-	-	-	-	-	-	-

Tablo 102: Satış Bilgileri Tablosu

Satılan Yerin Tanımı	Satılan Yerin Ölçüsü	İhale Usulü	Sözleşme İmzalandı *	İptal Edildi *
-	-	-	-	-
-	-	-	-	-

*Tablonun ilgili sütunlarına “√” işareti konularak doldurulması gerekmektedir.

Tablo 103: Kiralama Bilgileri Tablosu

Kiralanan Yerin Tanımı	Kiralanan Yerin Ölçüsü (m ²)	İhale Usulü	Sözleşme İmzalandı *	İptal Edildi *
-	-	-	-	-
-	-	-	-	-

Tablo 104/1: Özlük Hakları Tahakkuk İşlemleri (İdari ve Mali İşler Daire Başkanlığı)

Harcamanın Türü	Kişi Sayısı	Harcanan Tutar
Maaş	-	-
Geçici Görev Yolluğu	-	-
Sürekli Görev Yolluğu	-	-
Arazi Tazminatı	-	-
Giyim Yardımı	-	-
Jüri Üyeliği	-	-

Tablo 104/2: Özlük Hakları Tahakkuk İşlemleri (Rektörlük Özel Kalem)

Harcamanın Türü	Kişi Sayısı	Harcanan Tutar
Maaş	-	-
Geçici Görev Yolluğu	-	-
Sürekli Görev Yolluğu	-	-
Giyim Yardımı	-	-
Jüri Üyeliği	-	-

Tablo 104/3: Özlük Hakları Tahakkuk İşlemleri (Genel Sekreterlik)

Harcamanın Türü	Kişi Sayısı	Harcanan Tutar
Maaş	-	-
Geçici Görev Yolluğu	-	-
Sürekli Görev Yolluğu	-	-
Giyim Yardımı	-	-
Jüri Üyeliği	-	-

Tablo 105: Hizmet Aracı Bilgileri

Hizmet Aracı	Sayı
Rektörlük Hizmet Aracı	-
Akademik Birim Hizmet Aracı	-
Toplam	-

Tablo 106: Hizmet İçi Eğitimler

Eğitimin Adı	Akademik PersoneleYönelik Düzenlenen	İdari Personele Yönelik Düzenlenen	Kişisel Gelişim	Mesleki Eğitim	Oryantasyon Eğitimi
İdari Personele Eğitim	-	✓	-	-	✓
EBYS Aktif Kullanım	✓	✓	-	-	-
Nezaket, Görgü ve Protokol Kuralları	✓	✓	-	-	-
Hijyen	-	-	-	✓	-
Toplam	2	3	-	1	1

*2025 içerisinde düzenlenen Hizmet içi eğitimlerin ilgili oldukları sütunlar yukarıda belirtilmiştir.

Tablo 107: Rektör Vekaletleri (2025)

Adı Soyadı	Unvanı	Asil/Vekil	Başlangıç Tarihi	Bitiş Tarihi
-	-	-	-	-

Tablo 108: Spor Alanları

Spor Alanları	Sayısı (Adet)	Alan (m2)	Faydalanan Kişi Sayısı	Açıklamalar
Kapalı Spor Salonu	-	-	-	-
Fitness Merkezi	-	-	-	-
Yüzme Havuzu	-	-	-	-
Hamam-Sauna	-	-	-	-
Basketbol, Voleybol Sahaları	-	-	-	-
Pilates ve Squash Stüdyoları	-	-	-	-
Atletizm Pisti ve Futbol Sahası	-	-	-	-

Tablo 109: Ödenek İşlemleri

İşlem	2022	2024	2025
Ödenek Gönderme Sayısı	-	-	-
Tenkis İşlemi Sayısı	-	-	-
Kurumsal Düzeyde Ödenek Aktarma İşlem Sayısı	-	-	-
Birim Düzeyde Yapılan Ödenek Aktarma İşlem Sayısı	-	-	-
Ödenek Ekleme İşlem Sayısı	-	-	-

Tablo 110: Finansman Fazlasından Yapılan Ödenek Ekleme işlemlerinin Tertiplere Göre Dağılımı

Bütçe Tertibi/Açıklaması	2022	2024	2025
01 Personel Giderleri	-	-	-
02 SGK Devlet Primi Giderleri	-	-	-
03 Mal ve Hizmet Alımları	-	-	-
05 Cari Transferler	-	-	-
06 Sermaye Giderleri	-	-	-
Toplam	-	-	-

Tablo 111: Gelir Fazlasından Yapılan Ödenek Ekleme işlemlerinin Tertiplere Göre Dağılımı

Bütçe Tertibi/Açıklaması	2022	2024	2025
01 Personel Giderleri	-	-	-
02 SGK Devlet Primi Giderleri	-	-	-
03 Mal ve Hizmet Alımları	-	-	-
05 Cari Transferler	-	-	-
06 Sermaye Giderleri	-	-	-
Toplam	-	-	-

Tablo 112: Yatırım Programı Revize İşlem Sayısı

İşlem	2022	2024	2025
Yatırım Programı Revize İşlem Sayısı	-	-	-

Tablo 113: Ön Mali Kontrol Sayıları

İşlem	2022		2024		2025	
	Uygun Görüş Verilen	UygunGörüş Verilmeyen	Uygun Görüş Verilen	UygunGörüş Verilmeyen	Uygun Görüş Verilen	UygunGörüş Verilmeyen
Mal Alımı	-	-	-	-	-	-
Hizmet Alımı	-	-	-	-	-	-
Yapım İşi	-	-	-	-	-	-
Diğer	-	-	-	-	-	-
Toplam	-	-	-	-	-	-

Tablo 114: Danışmanlık Faaliyetleri

Danışmanlık Faaliyeti	2022	2024	2025
Yazılı Görüş Talebi Geri Bildirim Sayısı	-	-	-
Mevzuatla İlgili Yapılan Eğitim Sayısı	-	-	-

Tablo 115: Muhasebe İşlemleri

Kriter	2022	2024	2025
Yevmiye Sayısı	-	-	-
Harcama Birimi Sayısı	-	-	-
Bankadaki Tahsilat Hesap Sayısı	-	-	-
Bankadaki Ödeme Hesabı Sayısı	-	-	-
Alınan Teminat Mektubu Sayısı	-	-	-
İade Edilen Teminat Mektubu Sayısı	-	-	-
İcra Takip Dosyası	-	-	-
Açılan Kişi Borcu Dosyası	-	-	-

Tablo 116: Gelir Takibi Yapılan Taşınmaz Bilgileri

Taşınmaz Kullanım Amacı	2022	2024	2025
-	-	-	-
-	-	-	-

-	-	-	-
---	---	---	---

Tablo 117: Diğer Kurumlar Adına Yapılan Tahsilatlar

Tahsilat türü	2022	2024	2025
Vergiler (toplam)	-	-	-
Gelir vergisi	-	-	-
KDV	-	-	-
Damga vergisi	-	-	-
Vergi borcu	-	-	-
SGK toplamı	-	-	-
Çalışanların prim toplamı	-	-	-
Yüklenicilerden kesilen	-	-	-
BES	-	-	-
İşsizlik fonu	-	-	-
Diğer kurumlar	-	-	-
Kefalet aidatı	-	-	-
Sendika aidatı	-	-	-
İcra kesintisi (nafaka dahil)	-	-	-

Tablo 118: Strateji Geliştirme Daire Başkanlığı Web Sayfası Ziyaretleri

Ziyaret Sayısı	-
-----------------------	---

Tablo 119: Muhasebe Yetkilisi 2025 Vekaletleri

Adı Soyadı	Unvanı	Asil/Vekil	Başlangıç Tarihi	Bitiş Tarihi
-	-	-	-	-
-	-	-	-	-
-	-	-	-	-

Tablo 120: Dava Dosya Sayısı (2025)

Toplam İdari Dava Dosya Sayısı	-
Toplam Adli Dava Dosya Sayısı	-
Açılan İdari Dava Dosyası	-
Açılan Adli Dava Dosyası	-
Sonuçlanan İdari Dava Dosyası	-
Sonuçlanan Adli Dava Dosyası	-
İdari Derdest Toplam Dava Sayısı	-
Adli Derdest Toplam Dava Sayısı	-

Tablo 121: Takibi Yapılan İcra Dosyalarına Ait Liste

	Devir	Açılan	Sonuçlanan
İcra Takipleri	-	-	-

6. Yönetim ve İç Kontrol Sistemi

Müdür ve müdür yardımcıları, Yüksekokul kurullarının kararları doğrultusunda, Yüksekokul birimleri arasında düzenli çalışmayı, eğitim-öğretim ve sınavlara ilişkin uygulamaların koordinasyonunu sağlamaktadır. Ayrıca derslerin uygulanması aşamasında iç denetim de yapılmaktadır. Bu raporda açıklanan faaliyetler için bütçe ile tahsis edilmiş kaynakları, planlanmış amaçlar doğrultusunda mali yönetim ilkelerine uygun olarak kullanılmaktadır. İç kontrol sistemi işlemlerin yasalık ve düzenliliğini sağlamaktadır.

II. AMAÇLAR ve HEDEFLER

A. Temel Politika ve Öncelikler

Yüksekokulumuzun temel politikası Atatürk İlke ve İnkılâpları doğrultusunda, bölümlerin diğer birimlerle uyum ve koordinasyonunun sağlanması, öğretim elemanlarının kendi çalışma alanlarında yurt içi ve yurt dışı bilimsel çalışma yapmalarının teşvik edilmesi ve bilimsel bir eğitim ve araştırma altyapısının sağlanmasıdır. Bu politikalar çerçevesinde önceliklerimiz;

Öğrencilerin spor aktivitelerine katılımını, sosyal ve kültürel faaliyetler kapsamında öğrenci kulüplerinin oluşturulması yönünde çalışmalarda bulunmak.

Bir yıl içerisinde programlarımızın Akademik personel yönünden eksikliklerinin giderilmesi, idari personel yönünden nitelikli bir kadro oluşturmak.

Tablo 122: Üst Politika Belgeleri Analiz Tablosu

Üst Politika Belgesi	İlgili Bölüm/Referans	Verilen Görev/İhtiyaçlar
-	-	-
-	-	-
-	-	-
-	-	-

Tablo 123: Paydaşların Tespiti ve Önceliklendirilmesi Tablosu

Paydaş Adı	İç/Dış Paydaş	Önem Derecesi	Etki Derecesi	Önceliği
Tekirdağ Ail eve Sosyal Hizmetler İl Müdürlüğü	Dış	5	4	Yüksek
Sosyal Yardımlaşma ve Dayanışma Vakfı	Dış	3	3	Orta
Yeşilay Destek Merkezi	Dış	3	3	Orta
Öğrenciler	Dış	Yüksek	Güçlü	Birlikte Çalış
Akademik Personel	İç	Yüksek	Güçlü	Birlikte Çalış
İdari Personel	İç	Yüksek	Güçlü	Birlikte Çalış

Tekirdağ Ticaret ve Sanayi Odası	Dış	Yüksek	Güçlü	Birlikte Çalış
KOSGEB Tekirdağ Müdürlüğü	Dış	Yüksek	Güçlü	Birlikte Çalış
ASYAPORT	Dış	Yüksek	Güçlü	Birlikte Çalış
Tekirdağ BŞB	Dış	Yüksek	Güçlü	Birlikte Çalış
Süleymanpaşa Belediyesi	Dış	Yüksek	Güçlü	Birlikte Çalış
Mezunlar	Dış	Yüksek	Güçlü	Çıkarlarını Gözet, Çalışmalara Dâhil Et
Öğrenciler	Dış	Yüksek	Güçlü	Birlikte Çalış
Akademik Personel	İç	Yüksek	Güçlü	Birlikte Çalış
İdari Personel	İç	Yüksek	Güçlü	Birlikte Çalış
Trakya Kalkınma Ajansı	Dış	Yüksek	Güçlü	Birlikte Çalış
Tekirdağ Özel Star Medica Hastanesi	Dış	Yüksek	Güçlü	Birlikte Çalış
Özel Fulya Ağız ve Diş Sağlığı Polikliniği	Dış	Yüksek	Güçlü	Birlikte Çalış
Tekirdağ Özel Yaşam Hastanesi	Dış	Yüksek	Güçlü	Birlikte Çalış
Mezunlar	Dış	Yüksek	Güçlü	Çıkarlarını Gözet, Çalışmalara Dâhil Et

B. İdarenin Stratejik Planında Yer Alan Amaç ve Hedefler

Tablo 124: Stratejik Amaçlar ve Hedefler

Stratejik Amaçlar	Stratejik Hedefler
Stratejik Amaç-1 Çağdaş ve uluslararası standartlara uygun eğitim düzeyini geliştirmek	Hedef-1 Öğrencilerin bilgiye ulaşmalarını kolaylaştırmak
	Hedef-2 Eğitim araç - gereç ve yöntemlerinin sayı ve kalitesinin artırılması
Stratejik Amaç-2 Takım ruhunu geliştirmek, iletişimi, verimliliği ve memnuniyeti üst düzeye çıkarmak	Hedef-1 Birim çalışanlarının memnuniyet düzeyini arttırmak
	Hedef-2 Ulusal ve uluslararası proje ve yayın sayısını arttırmak

III. FAALİYETLERE İLİŞKİN BİLGİ VE DEĞERLENDİRMELER

A. Mali Bilgiler

1. Bütçe Uygulama Sonuçları:

Bu kısımda Üniversitemizin 2025 mali yılı bütçe giderleri ve özetleri ilgili şablon tabloların doldurulması sureti ile verilmiştir. Aşağıda bütçe giderleri tablosu yer almaktadır.

1.1. Bütçe Giderleri

Tablo 125: Özel Bütçe Giderleri

	2024		2025				
	KBÖ	Harcama	KBÖ*	Toplam ödenek**	Harcama	KBÖ' ye göre harcama oranı	Toplam ödeneye göre harcama oranı
	₺	₺	₺	₺	₺	%	%
Bütçe Gider Toplamı	25.773.000	27.785.871	34.388.000	35.099.094	35.075.094	%101	%99,93
01 – Personel Giderleri	22.809.000	24.921.471	30.791.000	31.253.455	31.253.455	%101	%100
02 – Sosyal Güvenlik Kurumuna Devlet Primi Giderleri	2.832.000	2.864.400	3.573.000	3.821.639	3.821.639	%106	%100
03 – Mal ve Hizmet Alımları	132.000	0	24.000	24.000	0	0	0
05 – Cari Transferler	-	-	-	-	-	-	-
06 – Sermaye Giderleri	-	-	-	-	-	-	-

*İlgili yıl Bütçe Kanununda yer alan başlangıç ödenekleridir.

**Toplam Ödenek KBÖ'ye eklenen veya düşülenlerden sonra oluşan ödenektir.

Tablo 126: Sermaye Giderleri

Proje No	Proje Adı	Karakteristik	Başlama -Bitiş Yılı	Toplam Yıl Ödeneği	Toplam Proje Tutarı	Yıllara Sâri Projelerde Önceki Yıllar Harcama Toplamı	2025 Yılı Harcama Tutarı
-	-	-	-	-	-	-	-
-	-	-	-	-	-	-	-
-	-	-	-	-	-	-	-

Tablo 127: 2025 Yatırım Programı Kapsamındaki Mal ve Yapım İşi Giderleri

Alınan Mal/Yapım İşi	Adet/Miktar	Ödenen Tutar (KDV Dahil)
-	-	-
-	-	-

* Yatırım Programında yer alan Yayın Alımı ile Muhtelif İşler altında karakteristiği "Bakım Onarım, Bilgi İletişim Teknolojileri, Kesin Hesap, Makine-Teçhizat bulunmamaktadır.

Tablo 128: Döner Sermaye Bütçe Giderleri

Birim:

	2024		2025				
	*Başlangıç Ödenegi	Harcama	*Başlangıç Ödenegi	**Toplam Ödenek	Harcama	Başlangıç Ödenegine Göre Harcama Oranı	Toplam Ödeneye Göre Harcama Oranı

	₺	₺	₺	₺	₺	%	%
Bütçe Gider Toplamı	-	-	-	-	-	-	-
01 – Personel Giderleri	-	-	-	-	-	-	-
02 – Sosyal Güvenlik Kurumuna Devlet Primi Giderleri	-	-	-	-	-	-	-
03 – Mal ve Hizmet Alımları	-	-	-	-	-	-	-
05 – Cari Transferler	-	-	-	-	-	-	-
06 – Sermaye Giderleri	-	-	-	-	-	-	-

* Üniversite Yönetim Kurulu Kararıyla Onaylanan başlangıç ödenekleridir.

** Toplam Ödenek Başlangıç Ödeneğine yıl içinde eklenen veya düşülenlerden sonra Üniversite Yönetim Kurulu Kararıyla onaylanan ödenektir.

1.2. Bütçe Gelirleri

Tablo 129: Bütçe Gelirleri Strateji Geliştirme Daire Başkanlığınca yapılacaktır.

2. Temel Mali Tablolara İlişkin Açıklamalar

Tablo 130: Kurum Kesin Mizanı
Strateji Geliştirme Daire Başkanlığınca yapılacaktır

Tablo 131: Ekonomik Sınıflandırmaya Göre Bütçe Giderleri İcmali
Strateji Geliştirme Daire Başkanlığınca yapılacaktır.

Tablo 132: Harcama Birimlerine Göre Bütçe Giderleri
Strateji Geliştirme Daire Başkanlığınca yapılacaktır.

Tablo 133: Program-Alt Program-Faaliyet Bazında Giderler
Strateji Geliştirme Daire Başkanlığınca yapılacaktır.

3. Mali Denetim Sonuçları

3.1. Dış Denetim

Bu başlığa ilişkin açıklama Strateji Geliştirme Daire Başkanlığı tarafından yapılacaktır.

3.2. İç Denetim

Bu başlığa ilişkin açıklama Strateji Geliştirme Daire Başkanlığı tarafından yapılacaktır.

B. Performans Bilgileri

1. Program Alt Program, Faaliyet Bilgileri

Tablo 134: Program Alt Program, Faaliyet Bilgileri
Strateji Geliştirme Daire Başkanlığınca yapılacaktır.

2. Performans Sonuçlarının Değerlendirilmesi

Tablo 135: Performans Sonuçlarının Değerlendirilmesi
Strateji Geliştirme Daire Başkanlığınca yapılacaktır.

i. Alt Program Hedef ve Göstergeleriyle İlgili Gerçekleşme Sonuçları ve Değerlendirmeler

Bu başlığa ilişkin açıklama Strateji Geliştirme Daire Başkanlığı tarafından yapılacaktır.

Tablo 136: Performans Göstergesi Sonuçları
Strateji Geliştirme Daire Başkanlığınca yapılacaktır

ii. Performans denetim sonuçları

Strateji Geliştirme Daire Başkanlığınca yapılacaktır

3. Stratejik Plan Değerlendirme Tabloları

Strateji Geliştirme Daire Başkanlığınca yapılacaktır

4. Performans Bilgi Sisteminin Değerlendirilmesi

Bu başlığa ilişkin açıklama Strateji Geliştirme Daire Başkanlığı tarafından yapılacaktır.

Birim Performans Gerçekleşme

Tablo 137: Birimle İlgili 2025-2029 Stratejik Plan Performans Göstergeleri

Grup*	Performans Göstergesi (2025)	Hedef	Gerçekleşme Değeri	Oran%
Eğitim ve Öğretim	P.G.1.3.2.25.29 Aday öğrenciler için yapılan tanıtım sayısı	2	1	%50
Eğitim ve Öğretim	P.G.3.3.1.25.29 Bölüm/ programlardaki yenilikçilik ve girişimcilik temalı ders sayısı	14	7	%50
Eğitim ve Öğretim	P.G.1.4.4.25.29 Dezavantajlı grupta yer alan öğrencilere yönelik düzenlenen faaliyet sayısı	1	1	%100
Eğitim ve Öğretim	P.G.1.1.1.25.29 Eğitimcilerin eğitimi programı kapsamında eğitim alan öğretim elemanı sayısı	2	1	%50
Eğitim ve Öğretim	P.G.1.4.2.25.29 Öğrencilere yönelik düzenlenen kongre, konferans vb. etkinlik sayısı	3	5	%166,67
Eğitim ve Öğretim	P.G.4.3.4.25.29 Sürdürülebilirlik ile ilgili ders sayısı ve/veya sürdürülebilirlikle ilgili içeriği güncellenen ders sayı	2	2	%100
Eğitim ve Öğretim	P.G.1.3.3.25.29 Üniversiteden ayrılan (mezunlar hariç) öğrenci sayısı	200	360	%180

Araştırma Geliştirme	P.G.2.2.3.25.29 BAP kapsamında desteklenen Ar-Ge projesi sayısı	1	2	%200
Araştırma Geliştirme	P.G.1.4.1.25.29 Öğrencilerin dahil olduğu bilimsel proje sayısı	2	1	%50
Araştırma Geliştirme	P.G.2.1.2.25.29 SCI, SSCI, SCI-Exp, AHCI indeksleri dışında taranan dergilerdeki makale sayısı	4	8	%200
Araştırma Geliştirme	P.G.2.1.1.25.29 SCI, SSCI, SCI-Exp, AHCI indekslerince taranan dergilerdeki makale sayısı	4	6	%150
Araştırma Geliştirme	P.G.2.1.4.25.29 Ulusal ve uluslararası indeksli dergilerden gelen atıf sayısı	4	18	%450
Araştırma Geliştirme	P.G.2.1.3.25.29 Ulusal ve uluslararası kongre ve konferanslarda sunulan bildiri sayısı	10	10	%100
Araştırma Geliştirme	P.G.2.1.5.25.29 Üniversite tarafından yayınlanmış dergi sayısı	1	1	%100
Toplumsal Katkı	P.G.4.1.1.25.29 Öğrencilerin yaptığı sosyal sorumluluk etkinlik sayısı	2	2	%100
Toplumsal Katkı	P.G.4.1.3.25.29 Topluma katkı amaçlı düzenlenen etkinlik sayısı	1	1	%100
Yönetim	P.G.5.1.4.25.29 Akademik ve idari personel genel memnuniyet oranı (%)	80	75,70	%94,63
Yönetim	P.G.5.3.3.25.29 Dış paydaş geribildirim toplantı sayısı	4	4	%100
Yönetim	P.G.5.2.1.25.29 Eğitim ve araştırma alanlarının toplam miktarı (derslik, laboratuvar, atölye vb.)	2851	2851	%100
Yönetim	P.G.5.3.4.25.29 İç paydaş geribildirim toplantı sayısı	1	1	%100
Yönetim	P.G.5.3.1.25.29 Kalite kültürünü yaygınlaştırmak amacıyla düzenlenen faaliyet (toplantı, çalıştay vb.) sayısı	48	48	%100
Yönetim	P.G.5.1.2.25.29 Oryantasyon programlarından faydalanan personel sayısı	1	2	%200
Açıklama:Hedeflerin çoğuna ulaşılmıştır.				

Tablo 138: Birimle İlgili İzlem Göstergeleri

Grup*	İzlem Göstergesi (2025)	Hedef	Gerçekleşme Değeri	Oran%
Eğitim ve Öğretim	25.29 İG 10. Birim tarafından verilen eğitim sayısı	8	8	%100
Eğitim ve Öğretim	25.29 İG 34. Uzaktan eğitimle (öğrenciye) verilen ders sayısı	26	42	%161,54
Eğitim ve Öğretim	25.29 İG 35. Uzaktan eğitim sisteminde kayıtlı materyal paylaşımı sayısı	40	42	%105

Eđitim ve Öğretim	25.29 İG 37. Verilen uzaktan eğitim sayısı	380	516	%135,79
Eđitim ve Öğretim	25.29 İG 47. Mezun öğrenci genel memnuniyet oranı (%)	85	75	%88,24
Eđitim ve Öğretim	25.29 İG 6. Birim tarafından bağımsız gerçekleştirilen etkinlik sayısı	45	36	%80
Eđitim ve Öğretim	25.29 İG 7. Staj yapan öğrenci sayısı	400	522	%130,5
Eđitim ve Öğretim	25.29 YV.1.1.10.Öz Deđerlendirme Yapılan Program Sayısı	9	2	%22,22
Eđitim ve Öğretim	25.29 YV.1.1.11.Akran Deđerlendirilmesi Yapılan Program Sayısı	2	2	%100
Eđitim ve Öğretim	25.29 YV.1.1.6.Öğretim Elemanlarının Haftalık Ders Saati Ortalaması	13	13	%100
Eđitim ve Öğretim	25.29 YV.1.4.14.Eđiticilerin Eđitimi Programı Kapsamında Eđitim Alan Öğretim Elemanı Sayısı	2	1	%50
Eđitim ve Öğretim	25.29 YV.2.14.Üniversiteyi Terk Eden Öğrenci Sayısı	200	360	%180
Eđitim ve Öğretim	25.29 YV.2.152.Programların Genel Doluluk Oranı	100	100	%100
Eđitim ve Öğretim	25.29 YV.2.15.Üniversiteyi Terk Eden Ön Lisans Öğrencisi Sayısı	200	360	%180
Eđitim ve Öğretim	25.29 YV.2.161.Öğrenci Başına Eđitim ve Araştırma Alanı	0.45	1,25	%277,78
Eđitim ve Öğretim	25.29 YV.2.17.Üniversitede Ön Lisans Öğrencisi Geçiş Sayısı	5	15	%300
Eđitim ve Öğretim	25.29 YV.2.2.Toplam Öğrenci Sayısı	2000	2320	%116
Eđitim ve Öğretim	25.29 YV.2.32.Öğretim Elemanı Başına Düşen Öğrenci Sayısı	45	75	%166,67
Eđitim ve Öğretim	25.29 YV.2.33.Öğretim Elemanı Başına Düşen Ön Lisans Öğrenci Sayısı	45	75	%166,67
Eđitim ve Öğretim	25.29 YV.2.36.Normal Öğrenim Süresi İçinde Eđitimi Tamamlama Oranı	60	23	%38,33
Eđitim ve Öğretim	25.29 YV.2.3.Ön Lisans Programlarındaki Öğrenci Sayısı	2000	2319	%115,95
Eđitim ve Öğretim	25.29 YV.2.44.Toplam Mezun Sayısı	600	446	%74,33
Eđitim ve Öğretim	25.29 YV.2.45.Ön Lisans Mezun Sayısı	600	446	%74,33
Eđitim ve Öğretim	25.29 YV.2.59.Öğretim Üyesi Sayısı	12	9	%75
Eđitim ve Öğretim	25.29 YV.2.60.Öğretim Elemanı Sayısı	25	22	%88
Eđitim ve Öğretim	25.29 YV.2.61.İdari Personel Sayısı	8	10	%125

Eđitim ve Öğretim	25.29 YV.2.65.Sosyal Bilimler ve Yönetim Bölümlerinde Çalışan Öğretim Elemanı Sayısı	35	31	%88,57
Eđitim ve Öğretim	25.29 YV.2.71.Akademik Personel İçinde Kadın Personel Oranı	55	0.45	%82
Toplumsal Katkı	5.29 İG 12. Sürdürülebilirlik ile ilgili düzenlenen etkinlik sayısı	2	2	%100
Toplumsal Katkı	25.29 YV.1.1.2.Öğrencilerin Yaptığı Sosyal Sorumluluk Projelerinin Sayısı	1	1	%1001
Toplumsal Katkı	25.29 YV.1.4.15.Dezavantajlı Gruplara Yönelik Düzenlenen Faaliyet Sayısı	1	1	%100
Toplumsal Katkı	25.29 YV.1.4.17.Bağımlılıkla Mücadele Kapsamında Gerçekleştirilen Faaliyet Sayısı	2	2	%100
Toplumsal Katkı	25.29 YV.2.123.Toplam Sosyal Sorumluluk Projelerinin Sayısı	1	1	%100
Uluslararasılaşma	25.29 YV.1.3.13.Uluslararası Ödüller	1	1	%100
Uluslararasılaşma	25.29 YV.2.13.Uluslararası Öğrenci Sayısı	50	68	%136
Uluslararasılaşma	25.29 YV.2.25.Uluslararası Öğrenci Oranı	0.02	0.029	%145
Araştırma Geliştirme	25.29 İG 3. Ulusal Kurum ve Kuruluşlarla ortak gerçekleştirilen etkinlik sayısı	1	14	%1400
Araştırma Geliştirme	25.29 YV.2.73.Öğretim Üyesi Başına Endekli Dergi ve Kitaplarda Yayımlanmış Yıllık Yayın Sayısı	0.4	1,78	%445
Araştırma Geliştirme	25.29 YV.2.74.Endekli Dergi ve Kitaplarda Yayımlanmış Yıllık Yayın Sayısı	4	19	%475
Araştırma Geliştirme	25.29 YV.2.76.Ortalama Yıllık Atıf Sayısı	5	0,6	%12
Araştırma Geliştirme	25.29 YV.2.83.Endekli Dergi ve Kitaplarda Sosyal Bilim Alanında Yayımlanmış Yayın Sayısı	4	14	%350
Araştırma Geliştirme	25.29 YV.2.86.Endekli Dergi ve Kitaplarda Beşerî Bilimler Bilim Alanında Yayımlanmış Yayın Sayısı	3	1	%33,33
Araştırma Geliştirme	25.29 YV.2.88.Ulusal Yayınlarla Atıf Sayısı	4	18	%450
Araştırma Geliştirme	25.29 YV.2.89.Endekli Yayınların Atıf Alma Oranı	0.6	0,85	%141,67
Araştırma Geliştirme	25.29 YV.2.91.Ulusal Hakemli Dergilerde Yayımlanmış Öğretim Elemanı Başına Düşen Yayın Sayısı	0.15	0,23	%153,33
Yönetim	25.29 YV.1.1.12.Toplam Alan	2851	2851	%100

Yönetim	25.29 YV.1.1.13.Toplam Kapalı Alan	2851	2851	%100
Yönetim	25.29 YV.1.4.10.Öğrencilerin Kayıtlı Oldukları Programdan Memnuniyet Oranı	85	85	%100
Yönetim	25.29 YV.1.4.11.Kalite Kültürünü Yaygınlaştırma Amacıyla Düzenlenen Faaliyet Sayısı	2	2	%100
Yönetim	25.29 YV.1.4.12.Dış Paydaş Geribildirim Toplantı Sayısı	2	2	%100
Yönetim	25.29 YV.1.4.13.İç Paydaşları Geri Bildirim Toplantı Sayısı	1	1	%100
Yönetim	25.29 YV.1.4.7.Akademik Personel Memnuniyet Oranı	80	73	%91,25
Yönetim	25.29 YV.1.4.8.İdari Personel Memnuniyet Oranı	70	78	%111,43
Yönetim	25.29 YV.1.4.9.Öğrenci Genel Memnuniyet Oranı	85	85	%100
Yönetim	25.29 YV.2.72.Toplam Kişi Sayısı	2955	2826	%95,63
Açıklama: Hedeflerin çoğunu ulaşılmıştır.				

IV. KURUMSAL KABİLİYET ve KAPASİTENİN DEĞERLENDİRİLMESİ

A. Üstünlükler

Güçlü Yönlerimiz

Kendi uzmanlık alanlarında yeterince yetişmiş öğretim elemanlarının bulunması.

Meslek Yüksekokulumuzun büyük kentlere yakınlığı.

Kontenjanlarımızın (ek kontenjanlar da dahil) her yıl dolması.

Öğrencilerimiz ile öğretim elemanlarımızın güçlü bir iletişim içinde olması.

İnternet imkanlarından hem öğretim elemanlarımızın hem de öğrencilerimizin faydalanabilmesi.

Öğrenci sayılarının beklenen düzeyde olması.

İsteğe bağlı İngilizce eğitiminin tüm programlarda bulunması

Çift Anadal Programı (ÇAP) uygulamasının bazı programlarımızda bulunması

Şehir merkezine yakın olması sebebiyle ulaşım sorununun olmaması

Öğrencilerimizin barınması olarak KYK ve özel yurtların yakın mesafede olması

3+1 İşletmede Mesleki Eğitim uygulaması çerçevesinde işyeri protokol sayısı ve katılım öğrenci sayısının artması

Meslek Yüksekokulumuz Yönetim ve Organizasyon Bölümü Lojistik Programı 4 yıllık tam akreditasyon, İşletme Yönetimi Programı 2 yıllık akreditasyon almaya hak kazanmış olması.

Fırsatlar

İnternet imkanlarından hem öğretim elemanlarımızın hem de öğrencilerimizin faydalanabilmesi.

Farklı alanlara ilgi, duyan öğrenciler için Üniversite seçmeli ders seçeneğinin bulunması.

Tüm bölümlerde isteğe bağlı yabancı dil hazırlık sınıfı seçeneğinin bulunması.

B. Zayıflıklar

Zayıf Yönlerimiz

Yüksekokulumuzun faaliyet gösterdiği eğitim binamızın fiziksel alan yönünden yetersiz olması (sosyal ve sportif alanlar dahil)

Öğrencilerimizin yabancı dil bilgilerinin yetersiz olması.

Kadrolu öğretim elemanı sayımızın yetersiz olması.

Tehditler

Staj yerlerinin dağınıklığı ve öğretim elemanı yetersizliğinden dolayı gerekli şekilde denetlenememesi.

C. Değerlendirme

Yapılan değerlendirmeler sonucunda 2025 yılı için öngörülen hedeflerin tamamına yakınının gerçekleştirildiği görülmüştür. Sürekli iyileştirme modeli kapsamında 2025 yılı için ilgili alanlarda hedef yükseltilmesi planlanmıştır. Faaliyet raporu kapsamında üstünlüklerimiz ve zayıflıklarımız tespit edilmiş olup, üstün olduğumuz alanlardaki başarıların korunması, zayıf olduğumuz alanlarda ise zayıflıkların giderilmesi noktasında önlemler alınmasına yönelik önerilerde bulunulmuştur.

V. ÖNERİ ve TEDBİRLER

- Meslek Yüksekokulumuz idari ve akademik personel sayılarının yeterli düzeye ulaştırılması,
- Meslek Yüksekokulumuzun dış paydaşlarla iletişimin artırılması,
- Meslek Yüksekokulumuzda eğitim-öğretim süreçlerinin daha iyi olabilmesi için kendine ait binanın olmasının sağlanması,
- Meslek Yüksekokulumuz dersliklerin ve laboratuvarların gerekli donanımda olması ve yeterli sayıya ulaştırılması,
- Meslek Yüksekokulumuzda tüm programlarında İşletmede Mesleki Eğitimde protokol sayısının artırılması.
- Bilgisayar Laboratuvarında kapasitenin artırılmasının sağlanması.

BİRİM İÇ KONTROL GÜVENCE BEYANI

Birim yöneticisi olarak yetkim dahilinde;

Bu raporda yer alan bilgilerin güvenilir, tam ve doğru olduğunu beyan ederim.

Bu raporda açıklanan faaliyetler için bütçe ile tahsis edilmiş kaynakların, planlanmış amaçlar doğrultusunda ve iyi mali yönetim ilkelerine uygun olarak kullanıldığını ve iç kontrol sisteminin işlemlerin yasallık ve düzenliliğine ilişkin yeterli güvenceyi sağladığını bildiririm.

Bu güvence, üst yönetici olarak sahip olduğum bilgi ve değerlendirmeler, benden önceki yöneticiden almış olduğum bilgiler, iç kontroller ile Sayıştay raporları gibi bilgim dahilindeki hususlara dayanmaktadır.

Burada raporlanmayan, idarenin menfaatlerine zarar veren herhangi bir husus hakkında bilgim olmadığını beyan ederim.


Doç. Dr. Gökmen KANTAR

Müdür