

TEKİRDAĞ NAMIK KEMAL ÜNİVERSİTESİ
ZİRAAT FAKÜLTESİ
TOPRAK BİLİMİ VE BİTKİ BESLEME BÖLÜMÜ
İDARİ FAALİYET RAPORU

Tekirdağ, Ocak 2018

İÇİNDEKİLER

ÜST YÖNETİCİ SUNUŞU.....	
I- GENEL BİLGİLER.....	
A- Misyon ve Vizyon.....	
B- Yetki, Görev ve Sorumluluklar.....	
C- İdareye İlişkin Bilgiler.....	
1- Fiziksel Yapı.....	
2- Örgüt Yapısı.....	
3- Bilgi ve Teknolojik Kaynaklar	
4- İnsan Kaynakları	
5- Sunulan Hizmetler	
6- Yönetim ve İç Kontrol Sistemi	
D- Diğer Hususlar	
II- AMAÇ VE HEDEFLER	
A- İdarenin Amaç ve Hedefleri	
B- Temel Politikalar ve Öncelikler	
C- Diğer Hususlar	
III- FAALİYETLERE İLİŞKİN BİLGİ VE DEĞERLENDİRMELER	
A- Mali Bilgiler	
1- Bütçe Uygulama Sonuçları	
2- Temel Mali Tablolara İlişkin Açıklamalar	
3- Mali Denetim Sonuçları	
4- Diğer Hususlar	
B- Performans Bilgileri	
1- Faaliyet ve Proje Bilgileri	
2- Performans Sonuçları Tablosu	
3- Performans Sonuçlarının Değerlendirilmesi	
4- Performans Bilgi Sisteminin Değerlendirilmesi	
5- Diğer Hususlar	
IV- KURUMSAL KABİLİYET VE KAPASİTENİN DEĞERLENDİRİLMESİ	
A- Üstünlükler	
B- Zayıflıklar	
C- Değerlendirme	
V- ÖNERİ VE TEDBİRLER	

BİRİM / ÜST YÖNETİCİ SUNUŞU

Bu belge ile Tekirdağ Namık Kemal Üniversitesi Ziraat Fakültesi Toprak Bilimi ve Bitki Besleme Bölümü 2017 yılı idari faaliyet raporu belgede yer alan başlıklar altında sunulmaktadır.

Bölümümüz zaman içerisinde kurumsal değerlendirme ve stratejik planlama çalışmalarını verimli bir şekilde sürdürebilmek amacıyla Üniversitemizde zaman zaman düzenlenen bilgilendirme toplantılarına katılmıştır. Bölümümüz, eğitim-öğretim, araştırma ve geliştirme faaliyetleri ile toplum hizmetleri alanlarında vermiş olduğu hizmetlerin kalitesini artırmayı hedeflemektedir.

Bölümümüzde verilen eğitimin amacı, ülkemizin tarım alanında ihtiyacı için gerekli olan teknik elemanları yetiştirmektir. Eğitim, teorik dersler ve uygulamalı dersler ile bölümümüz öğrencilerinin alanları ile ilgili olarak yapmaları gereken stajları kapsamaktadır. Mezun öğrenciler tarımsal alanlarda kamu ve özel sektöre ait çeşitli birimlerde görev alabilmektedirler.

Kurumsal değerlendirme, stratejik planlama ve idari faaliyet raporlarında emeği geçen birim çalışanları ile çeşitli şekillerde çalışmalarımıza yardımcı olan Tekirdağ Namık Kemal Üniversitesi Rektörlüğü'ne teşekkürlerimi sunarım.

Prof. Dr. Aydın ADİLOĞLU

N.K.Ü. Ziraat Fakültesi

Toprak Bilimi ve Bitki Besleme Bölümü Başkanı

Ocak 2018

I- GENEL BİLGİLER

A. Misyon ve Vizyon

Misyon

- Öğrencilerimizin Toprak Bilimi ve Bitki Besleme konusunda çağın gerekliliği boyutunda eğitilmesi ve yeni teknolojilerden haberdar edilmesi.
- Toprak Bilimi ve Bitki Besleme konusunda dünyadaki güncel bilgilerin takip edilmesi ve güncel konularda araştırma ve geliştirme çalışmalarında bulunmak.
- Trakya Bölgesindeki çiftçilerin sorunlarını çözmek için gerekli çalışmaları yapmak.

Vizyon

- 1/100000 ölçekli Ergene Havzası Çevre Düzeni Planları yapılmıştır. 1/25000 ölçekli Çevre Düzeni Planlarının yapım aşamasında katkıda bulunmak.
- Ayrıca tüm bölgeyi ilgilendiren Bütünleşik Sürdürülebilir Havza Planlarında yapım ve uygulama aşamalarında katkıda bulunmak. 5403 sayılı Toprak Koruma ve Arazi Kullanma Yasası gereği yapılacak olan “Arazi Kullanım Planları”nda bilimsel katkıda bulunmak.
- Bölgemizde mevcut gübre uygulamaları konusunda ortaya çıkan sorunların çözümünde öncü rolü oynamak.
- Bölgemizde tarım alanlarındaki toprak verimliliği ve bitki besleme ile ilgili zaman içerisinde ortaya çıkan değişimleri inceleyerek sorunlar için çözüm önerileri geliştirmek ve uygulamak.
- Toprak Bilimi ve Bitki Besleme alanlarında dünyada önde gelen ve çalışmaları öncelikle takip edilecek bir konuma gelmek.

B. Yetki, Görev ve Sorumluluklar

- Anayasanın 44., 45. ve 46. maddeleri
- 167 Sayılı Yeraltı Suları Hakkında Kanun
- 767 Sayılı Türk Kodeksi Hakkında Kanun
- 831 Sayılı Sular Hakkında Kanun
- 1593 Sayılı Umumi Hıfzısıhha Kanunu

- 2510 Sayılı İskan Kanunu
- 2872 Sayılı Çevre Kanunu
- 3083 Sayılı Sulama Alanlarında Arazi Düzenlenmesine Dair Tarım Reformu Kanunu
- 3194 İmar Kanunu
- 3621 Sayılı Kıyı Kanunu
- 4122 Sayılı Milli Ağaçlandırma Ve Erozyon Kontrolü Seferberlik Kanunu
- 4123 Sayılı Tabii Afet Nedeniyle Meydana Gelen Hasar Ve Tahribata İlişkin Hizmetlerin Yürütülmesine Dair Kanun
- 4342 Sayılı Mera Kanunu
- 4760 Sayılı Toprak Bayramı Kanunu
- 5262 Sayılı Organik Tarım Kanunu
- 5178 Sayılı Mera Kanunu İle Bazı Kanunlarda Değişiklik Yapılması Hakkında Kanun
- 5516 Sayılı Bataklıkların Kurutulması Ve Bundan Elde Edilecek Topraklar Hakkında Kanun
- 7472 Sayılı Ziraat Yüksek Mühendisliği Hakkında Kanun
- 5403 Sayılı Toprak Koruma ve Arazi Kullanımı Kanunu
- 9 Mart 2005 tarih ve 25750 sayılı resmi gazetede yayınlanan “Çölleşme ile Mücadele Ulusal Eylem Programına İlişkin Genelge”

C. İdareye İlişkin Bilgiler

1- Fiziksel Yapı

1.1- Eğitim Alanları Derslikler

Eğitim Alanı	Kapasitesi 0-50	Kapasitesi 51-75	Kapasitesi 76-100	Kapasitesi 101-150	Kapasitesi 151-250	Kapasitesi 251-Üzeri
Anfi						
Sınıf	1					
Bilgisayar Lab.						
Diğer Lab.	2					
Toplam	3					

1.2- Sosyal Alanlar

1.2.1.Kantinler ve Kafeteryalar

Kantin Sayısı: ... Adet

Kantin Alanı: ... m²

Kafeterya Sayısı: ... Adet

Kafeterya Alanı: ... m²

1.2.2.Yemekhaneler

Öğrenci yemekhane Sayısı: ... Adet

Öğrenci yemekhane Alanı: ... m²

Öğrenci yemekhane Kapasitesi: ... Kişi

Personel yemekhane Sayısı: ... Adet

Personel yemekhane Alanı: ... m²

Personel yemekhane Kapasitesi: ... Kişi

1.2.3.Misafirhaneler

Misafirhane Sayısı: ... Adet

Misafirhane Kapasitesi: ... Kişi

1.2.4.Öğrenci Yurtları

	Yatak Sayısı 1	Yatak Sayısı 2	Yatak Sayısı 3 - 4	Yatak Sayısı 5 - Üzeri
Oda Sayısı				
Alanı m ²				

1.2.5.Lojmanlar

Lojman Sayısı: ... Adet

Lojman Brüt Alanı: ... m²

Dolu Lojman Sayısı: ... Adet

Boş Lojman Sayısı: ... Adet

1.2.6.Spor Tesisleri

Kapalı Spor Tesisleri Sayısı: ... Adet

Kapalı Spor Tesisleri Alanı: ... m²

Açık Spor Tesisleri Sayısı: ... Adet

Açık Spor Tesisleri Alanı: ... m²

1.2.7.Toplantı – Konferans Salonları

	Kapasitesi 0–50	Kapasitesi 51–75	Kapasitesi 76–100	Kapasitesi 101–150	Kapasitesi 151–250	Kapasitesi 251–Üzeri
Toplantı Salonu	1					
Konferans Salonu						
Toplam	1					

1.2.8.Sinema Salonu

Sinema Salonu Sayısı: ... Adet

Sinema Salonu Alanı: ... m²

Sinema Salonu Kapasitesi: ... Kişi

1.2.9.Eğitim ve Dinlenme Tesisleri

Eğitim ve Dinlenme Tesisleri Sayısı: ... Adet

Eğitim ve Dinlenme Tesisleri Kapasitesi: ... Kişi

1.2.10.Öğrenci Kulüpleri

Öğrenci Kulüpleri Sayısı: ... Adet

Öğrenci Kulüpleri Alanı: ... m²

1.2.11.Mezun Öğrenciler Derneği

Mezun Öğrenciler Derneği Sayısı: ... Adet

Mezun Öğrenciler Derneği Alanı: ... m²

1.2.12.Okul Öncesi ve İlköğretim Okulu Alanları

Anaokulu Sayısı: ... Adet

Anaokulu Alanı: ... m²

Anaokulu Kapasitesi: ... Kişi

İlköğretim okulu Sayısı: ... Adet

İlköğretim okulu Alanı: ... m²

İlköğretim okulu Kapasitesi: ... Kişi

1.3- Hizmet Alanları

1.3.1. Akademik Personel Hizmet Alanları

	Sayısı (Adet)	Alanı (m ²)	Kullanan Sayısı (kişi)
Çalışma Odası	7	14	7
Toplam	7	14	7

1.3.2. İdari Personel Hizmet Alanları

	Sayısı (Adet)	Alanı (m ²)	Kullanan Sayısı
Servis			
Çalışma Odası			
Toplam			

1.4- Ambar Alanları

Ambar Sayısı: ... Adet
Ambar Alanı: ... m²

1.5- Arşiv Alanları

Arşiv Sayısı: 1 Adet
Arşiv Alanı: 7 m²

1.6- Atölyeler

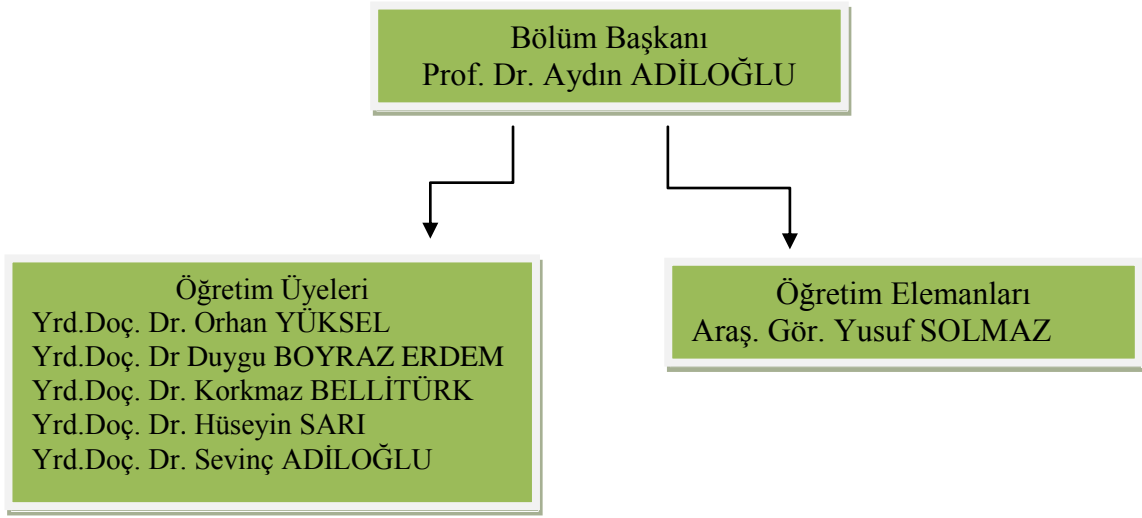
Atölye Sayısı: ... Adet
Atölye Alanı: ... m²

1.7- Hastane Alanları

Birim	Sayı (Adet)	Alan (m ²)
Acil Servis		
Yoğun Bakım		
Ameliyathane		
Klinik		
Laboratuvar		
Eczane		
Radyoloji Alanı		
Nükleer Tıp Alanı		
Sterilizasyon Alanı		

Mutfak		
Çamaşırhane		
Teknik Servis		
.....		
.....		
.....		
.....		
Hastane Toplam Kapalı Alanı		

2- Örgüt Yapısı



3- Bilgi ve Teknolojik Kaynaklar

3.1- Yazılımlar

3.2- Bilgisayarlar

Masa üstü bilgisayar Sayısı: 5 Adet

3.3- Kütüphane Kaynakları

Kitap Sayısı: 646 Adet

3.4- Diğer Bilgi ve Teknolojik Kaynaklar

Cinsi	İdari Amaçlı (Adet)	Eğitim Amaçlı (Adet)	Araştırma Amaçlı (Adet)
Projeksiyon		1	
Slayt makinesi			
Tepegöz		2	

Episkop			
Barkot Okuyucu			
Baskı makinesi			
Fotokopi makinesi			
Faks			
Fotoğraf makinesi		1	
Kameralar			
Televizyonlar			
Tarayıcılar			
Müzik Setleri			
Mikroskoplar			
DVD ler			

4- İnsan Kaynakları

4.1- Akademik Personel

Akademik Personel					
	Kadroların Doluluk Oranına Göre			Kadroların İstihdam Şekline Göre	
	Dolu	Boş	Toplam	Tam Zamanlı	Yarı Zamanlı
Profesör	1			1	
Doçent				-	
Yrd. Doçent	5			5	
Öğretim Görevlisi	-			-	
Okutman	-			-	
Çevirici	-			-	
Eğitim- Öğretim Planlamacısı	-			-	
Araştırma Görevlisi	1			1	
Uzman	-			-	

4.2- Yabancı Uyruklu Akademik Personel

Yabancı Uyruklu Öğretim Elemanları		
Unvan	Geldiği Ülke	Çalıştığı Bölüm
Profesör	-	
Doçent	-	
Yrd. Doçent	-	
Öğretim Görevlisi	-	
Okutman	-	

Çevirici	-	
Eğitim-Öğretim Planlamacısı	-	
Araştırma Görevlisi	-	
Uzman	-	
Toplam	-	

4.3- Diğer Üniv. Görevlendirilen Akademik Personel

Diğer Üniversitelerde Görevlendirilen Akademik Personel		
Unvan	Bağlı Olduğu Bölüm	Görevlendirildiği Üniversite
Profesör	-	
Doçent	-	
Yrd. Doçent	-	
Öğretim Görevlisi	-	
Okutman	-	
Çevirici	-	
Eğitim Öğretim Planlamacısı	-	
Araştırma Görevlisi	-	
Uzman	-	
Toplam	-	

4.4- Başka Üniv. Kurumda Görevlendirilen Akademik Personel

Başka Üniversitelerden Üniversitemizde Görevlendirilen Akademik Personel		
Unvan	Çalıştığı Bölüm	Geldiği Üniversite
Profesör	----	
Doçent	----	
Yrd. Doçent	----	
Öğretim Görevlisi	----	
Okutman	---	
Çevirici	----	
Eğitim Öğretim Planlamacısı	----	
Araştırma Görevlisi	----	
Uzman	----	
Toplam	----	

4.5- Sözleşmeli Akademik Personel

Sözleşmeli Akademik Personel Sayısı	
Profesör	-
Doçent	-
Yrd. Doçent	-
Öğretim Görevlisi	-
Uzman	-
Okutman	-
Sanatçı Öğrt. Elm.	-
Sahne Uygulamacısı	-
Toplam	-

4.6- Akademik Personelin Yaş İtibariyle Dağılımı

Akademik Personelin Yaş İtibariyle Dağılımı						
	21-25 Yaş	26-30 Yaş	31-35 Yaş	36-40 Yaş	41-50 Yaş	51- Üzeri
Kişi Sayısı			1	2	2	2
Yüzde			% 14,5	% 28,5	% 28,5	% 28,5

4.7- İdari Personel

İdari Personel (Kadroların Doluluk Oranına Göre)			
	Dolu	Boş	Toplam
Genel İdari Hizmetler			
Sağlık Hizmetleri Sınıfı			
Teknik Hizmetleri Sınıfı			
Eğitim ve Öğretim Hizmetleri sınıfı			
Avukatlık Hizmetleri Sınıfı.			
Din Hizmetleri Sınıfı			
Yardımcı Hizmetli			
Toplam			

4.8- İdari Personelin Eğitim Durumu

İdari Personelin Eğitim Durumu					
	İlköğretim	Lise	Ön Lisans	Lisans	Y.L. ve Dokt.
Kişi Sayısı					
Yüzde					

4.9- İdari Personelin Hizmet Süreleri

İdari Personelin Hizmet Süresi						
	1 – 3 Yıl	4 – 6 Yıl	7 – 10 Yıl	11 – 15 Yıl	16 – 20 Yıl	21 - Üzeri
Kişi Sayısı						
Yüzde						

4.10- İdari Personelin Yaş İtibariyle Dağılımı

İdari Personelin Yaş İtibariyle Dağılımı						
	21-25 Yaş	26-30 Yaş	31-35 Yaş	36-40 Yaş	41-50 Yaş	51- Üzeri
Kişi Sayısı						
Yüzde						

4.11- İşçiler

İşçiler (Çalıştıkları Pozisyonlara Göre)			
	Dolu	Boş	Toplam
Sürekli İşçiler			
Vizeli Geçici İşçiler (adam/ay)			
Vizesiz işçiler (3 Aylık)			
Toplam			

4.12- Sürekli İşçilerin Hizmet Süreleri

Sürekli İşçilerin Hizmet Süresi						
	1 – 3 Yıl	4 – 6 Yıl	7 – 10 Yıl	11 – 15 Yıl	16 – 20 Yıl	21 - Üzeri
Kişi Sayısı						
Yüzde						

4.13- Sürekli İşçilerin Yaş İtibariyle Dağılımı

Sürekli İşçilerin Yaş İtibariyle Dağılımı						
	21-25 Yaş	26-30 Yaş	31-35 Yaş	36-40 Yaş	41-50 Yaş	51- Üzeri
Kişi Sayısı						
Yüzde						

5- Sunulan Hizmetler

5.1- Eğitim Hizmetleri

5.1.1- Öğrenci Sayıları

Öğrenci Sayıları									
Birim Adı	I. Öğretim			II. Öğretim			Toplam		Genel Toplam
	E	K	Top.	E	K	Top.	E	K	
Fakülteler	37	13	50	-	-	-	37	13	50
Yüksekokullar	-	-	-	-	-	-			
Enstitüler	15	12	27				15	12	16
Meslek Yüksekokulları									
Toplam	52	25	77	-	-	-	52	25	77

5.1.2- Yabancı Dil Hazırlık Sınıfı Öğrenci Sayıları

Yabancı Dil Eğitimi Gören Hazırlık Sınıfı Öğrenci Sayıları ve Toplam Öğrenci Sayısına Oranı								
Birim Adı	I. Öğretim			II. Öğretim			I. ve II. Öğretim Toplamı(a)	Yüzde*
	E	K	Top.	E	K	Top.	Sayı	
Fakülteler								
Yüksekokullar								

*Yabancı dil eğitimi gören öğrenci sayısının toplam öğrenci sayısına oranı (Yabancı dil eğitimi gören öğrenci sayısı/Toplam öğrenci sayısı*100)

5.1.3- Öğrenci Kontenjanları

Öğrenci Kontenjanları ve Doluluk Oranı				
Birimin Adı	ÖSS Kontenjanı	ÖSS sonucu Yerleşen	Boş Kalan	Doluluk Oranı
Fakülteler				
Yüksekokullar				
Meslek Yüksekokulları				
Toplam				

5.1.4- Yüksek Lisans ve Doktora Programları

Enstitülerdeki Öğrencilerin Yüksek Lisans (Tezli/ Tezsiz) ve Doktora Programlarına Dağılımı					
Birimin Adı	Programı	Yüksek Lisans Yapan Sayısı		Doktora Yapan Sayısı	Toplam
		Tezli	Tezsiz		
Toprak Bilimi ve Bitki Besleme A.B.D.		23	-	4	27
Toplam		23	-	4	27

5.1.5- Yabancı Uyruklu Öğrenciler

Yabancı Uyruklu Öğrencilerin Sayısı ve Bölümleri			
	Bölümü		
	Kadın	Erkek	Toplam
Fakülteler			
Yüksekokullar			
Enstitüler			
Meslek Yüksekokulları			
Toplam			

5.2- Sağlık Hizmetleri

	YATAK SAYISI	HASTA SAYISI	TETKİK SAYISI
ACİL SERVİS HİZMETLERİ			
YOĞUN BAKIM			
KLİNİK			
AMELİYAT SAYISI			
POLİKLİNİK HASTASI SAYISI			
LABORATUAR HİZMETLERİ			
RADYOLOJİ ÜNİTESİ HİZMETLERİ			
NÜKLEER TIP BÖLÜMÜNDE VERİLEN HİZMETLER			
MEDİKO SOSYAL POLİKLİNİK HASTA SAYISI			

II- AMAÇ ve HEDEFLER

A. İdarenin Amaç ve Hedefleri

Stratejik Amaçlar	Stratejik Hedefler
Misyona yerine gelebilmesi için öncelikle bir arazi donanımına sahip ulaşım aracının olması ve güncel şartlarda laboratuvar olanaklarının sağlanması gerekmektedir. Bölümümüzdeki bu eksikliklerin karşılanması ile, bölümümüzün Toprak Bilimi ve Bitki Besleme biliminde daha üst sıralarda yer alması ile birlikte daha kaliteli ve ileriye gören ziraat mühendislerini yetiştirmesi mümkün olacaktır.	Bitki besleme ve toprak verimliliği konusunda yeni projeler üretmek sürdürülebilir arazi kullanım planlarının uygulanmasını hayata geçirebilmek.
	Bölümümüzde yapılan araştırma ve geliştirme faaliyetlerinin sayısını arttırmak; SCI kapsamlı dergilerdeki makale sayısını yükseltmek (yıllık ortalama 8-10 makale), Uluslararası toplantılarda yapılan sunumların sayısını arttırmak (yıllık 4-5 sunuma çıkarmak), yeni uluslararası (yılada 1 kez) ve ulusal sempozyumlar tertip etmek (2 yılda en az 1 tane).
	ERASMUS kapsamında akademik personele yurtdışı olanakları sağlamak. Bölüm olarak uluslararası projelerde yer almak.

B. Temel Politikalar ve Öncelikler

- Eğitim-Öğretim faaliyetinde bulunarak Toprak Bilimi ve Bitki Besleme konularında öğrencilere mühendislik formasyonu kazandırmak.
- Bilimsel toplantılara ve düzenlemelerine katılmak.
- Bölgemize ait tarım ile ilgili sorunlara çözüm getirici araştırmalar yapmak.
- Topraklarımızın verimlilik düzeylerini belirlemek, toprak etüd ve haritalarının ortaya konması için faaliyette bulunarak model çalışmaları yapmak.
- Bölge arazilerinin toprak bozunumu sorunlarına karşı çözümleyici öneriler getirmek.
- Bölgenin çevre sorunlarına duyarlı çözüm önerileri getirmek ve kamu ve kuruluşlarına eğitici faaliyetlerde bulunmak.
- Bölgemizde temel bitki besleme ve gübreleme sorunlarını belirlemek ve bu sorunlara çözümler geliştirmek.

III- FAALİYETLERE İLİŞKİN BİLGİ VE DEĞERLENDİRMELER

A- Mali Bilgiler

Bütçe Uygulama Sonuçları

1.1-Bütçe Giderleri

	2017 BÜTÇE BAŞLANGIÇ ÖDENEĞİ	20177 GERÇEKLEŞME TOPLAMI	GERÇEK. ORANI
	TL	TL	%
BÜTÇE GİDERLERİ TOPLAMI			
01 - PERSONEL GİDERLERİ			
02 - SOSYAL GÜVENLİK KURUMLARINA DEVLET PRİMİ GİDERLERİ			
03 - MAL VE HİZMET ALIM GİDERLERİ			
05 - CARİ TRANSFERLER			
06 - SERMAYE GİDERLERİ			

1.2-Bütçe Gelirleri

	2017 BÜTÇE TAHMİNİ	2017 GERÇEKLEŞME TOPLAMI	GERÇEK. ORANI
	TL	TL	%
BÜTÇE GELİRLERİ TOPLAMI			
02 – VERGİ DIŞI GELİRLER			
03 – SERMAYE GELİRLERİ			
04 – ALINAN BAĞIŞ VE YARDIMLAR			

B- Performans Bilgileri

1- Faaliyet ve Proje Bilgileri

1.1. Faaliyet Bilgileri

FAALİYET TÜRÜ	SAYISI
Sempozyum ve Kongre	
Konferans	
Panel	
Seminer	
Açık Oturum	
Söyleşi	
Tiyatro	
Konser	
Sergi	
Turnuva	
Teknik Gezi	
Eğitim Semineri	

1.2. Yayınlarla İlgili Faaliyet Bilgileri

İndekslere Giren Hakemli Dergilerde Yapılan Yayınlar

YAYIN TÜRÜ	SAYISI
Uluslararası Makale	17
Ulusal Makale	5
Uluslararası Bildiri	23
Ulusal Bildiri	5
Kitap	--

1.3. Üniversiteler Arasında Yapılan İkili Anlaşmalar

ÜNİVERSİTE ADI	ANLAŞMANIN İÇERİĞİ

1.4. Proje Bilgileri

Bilimsel Araştırma Proje Sayısı					
PROJELER	2017				
	Önceki Yılda Devreden Proje	Yıl İçinde Eklenen Proje	Toplam	Yıl İçinde Tamamlanan Proje	Toplam Ödenek TL
DPT	-	-			
TÜBİTAK	-	-			
A.B.	-	-			
BİLİMSEL ARAŞTIRMA PROJELERİ	2	2		1	20000
DİĞER	-				
TOPLAM	2	2		1	20000

IV- KURUMSAL KABİLİYET ve KAPASİTENİN DEĞERLENDİRİLMESİ

A- Üstünlükler

- Bilimsel deneyimi yüksek olan akademik personele sahip olmak
- Çevre sorunlarına duyarlı ve sivil toplum örgütleriyle de kaynaşmış personele sahip olmak
- Bölgemizdeki tarım alanlarının mevcut ve olası sorunlarını ve çözüm önerilerini bilen akademik personele sahip olmak

B- Zayıflıklar

- Teknolojik donanımımızın mutlaka desteklenmesi gerekmektedir.
- Kaliteli ve deneyimli bir laboratuvar teknisyeni gerekmektedir.
- Laboratuvarlarımıza öğrenci uygulamaları ve faaliyetleri için eksik olan kimyasal ve cam malzemelerin mutlaka yeterli miktarlarda alınması gerekmektedir.

C- Değerlendirme

Gerekli donanım ve alt yapı sağlanması durumunda bölgemizde tarım konusunda gerekli tüm toprak, bitki ve su analizleri yapılarak çiftçimize ve sanayicimize gerekli destekler verilebilecektir. Gerek çiftçilerimize gerekse sanayicilerimize gerekli tavsiye ve tedbirler verilerek, ortak projeler geliştirilerek; ülkemizin tarım potansiyelinin artması ve daha iyi bir konuma getirilebilmesi sağlanacaktır.

V- ÖNERİ VE TEDBİRLER

Bölümümüzün daha etkin olabilmesi için gerekli donanım ve altyapı sağlanması mutlak gerekli bir durumdur. Bu altyapının oluşturulmasıyla gerek akademik ve gerekse sanayici ve çiftçilere destek potansiyeli açısından bölümümüz Avrupa standartlarında hizmetlerini sürdürebilecektir.